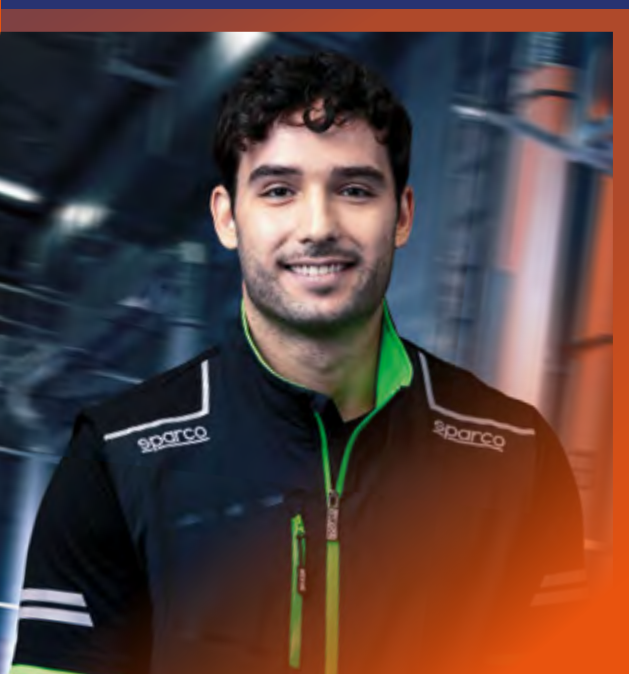




sparco
Teamwork

THE POWER OF PERFORMANCE



SAFETY

FOOTWEAR - WORKWEAR

2026

CATALOGO / ITA

€



THE POWER OF PERFORMANCE

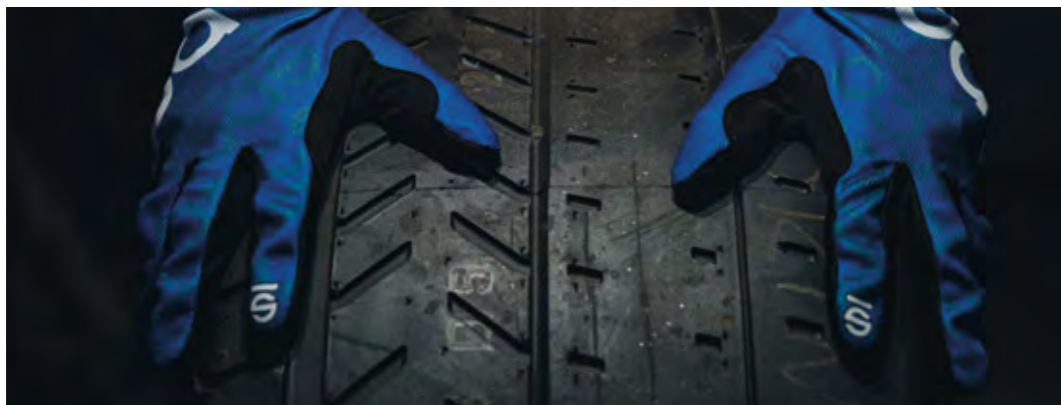
PROGETTATE PER IL LAVORO
DISEGNATE PER IL TUO COMFORT



Le scarpe da lavoro Sparco Teamwork sono ideate per garantirti il massimo della sicurezza, leggerezza, comodità e stile.

TECNOLOGIA E SICUREZZA NEL MOTORSPORT E SUL LAVORO

I MIGLIORI TEAM DI FORMULA 1 SCELGONO SPARCO



Sparco Teamwork è la collezione di scarpe e abbigliamento da lavoro in cui sicurezza, leggerezza e design traggono ispirazione dall'esperienza motorsport, traducendosi in chiave work con il medesimo obiettivo: garantire il massimo della performance.





**WELCOME
TO THE
SPARCO
WORLD.**

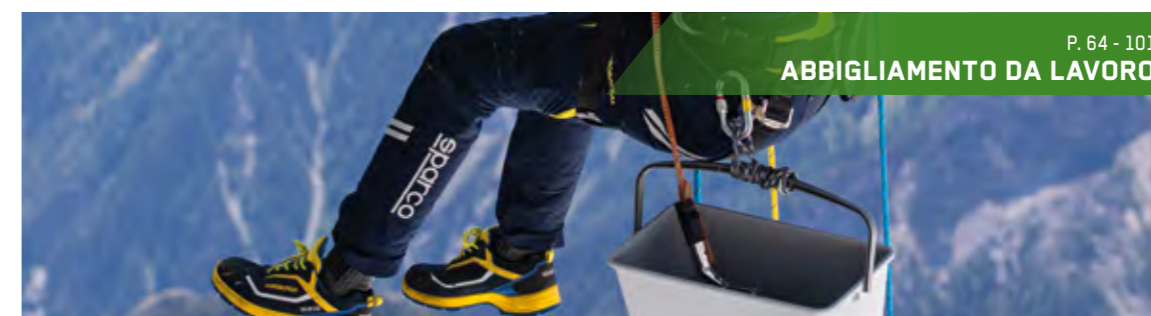


INDICE

SAFETY FOOTWEAR - WORKWEAR



P. 6 - 63
SCARPE DI SICUREZZA / OCCUPATIONAL



P. 64 - 101
ABBIGLIAMENTO DA LAVORO



P. 102 - 105
GUANTI DA LAVORO



P. 106 - 109
MATERIALE ESPOSITIVO



P. 110 - 117
OUTLET

SCARPE DI SICUREZZA



LINEA TEAMWORK SIPS

CALZATURE DI SICUREZZA IN STILE RUNNING. **TOMAIA SEAMLESS IN TESSUTO 3D ULTRATRASPIRANTE**, RINFORZI IN TPU ANTIABRAZIONE E DETTAGLI 3D IN HF. INTERSUOLA IN EVA E BATTISTRADA IN GOMMA "FO+HRO". CONFORTEVOLI, LEGGERE E SPORTIVE, PER ESALTARE LA DINAMICITÀ DI CHI LE INDOSSA.

LA SPECIALE INTERSUOLA IN EVA SUPER COMFORT REGALA UN EFFETTO AMMORTIZZANTE INEGUAGLIABILE, AUMENTANDO L'ENERGIA ELASTICA RESTITUITA E RIDUCENDO L'AFFATICAMENTO A FINE GIORNATA.

RESILIENZA DI OLTRE 2.000 KM!

EN ISO 20345:2022



WILLEN **ESD** SIPS SR FO HRO SC

07545..BMVF



€ 84,00 IVA non inclusa

TOMAIA:
seamless in tessuto 3D microforato traspirante, rinforzi in TPU antiabrasione e dettagli 3D in HF. Secondo paio lacci colorati incluso.

FODERA INTERNA:
tessuto 3D microforato traspirante.

SOLETTA REMOVIBILE:
antistatica in poliuretano a bassa densità con termoformatura ergonomica.

SOLETTA ANTIPERFORAZIONE:
fibra tessile ultraleggera perforazione-zero (PS).

PUNTALE:
vetroresina amagnetico, isolante, resistente a 200J.

SUOLA ANTISTATICA ANTISCIVOLO:
intersuola in EVA super-comfort ad elevato assorbimento dell'energia e battistrada in gomma nitrilica FO+HRO.

TAGLIE:
36-48 (UK 3½-13).

LINFORD **ESD** SIPS SR FO HRO SC

07545..NR



€ 84,00 IVA non inclusa

TOMAIA:
seamless in tessuto 3D microforato traspirante, rinforzi in TPU antiabrasione e dettagli 3D in HF. Secondo paio lacci colorati incluso.

FODERA INTERNA:
tessuto 3D microforato traspirante.

SOLETTA REMOVIBILE:
antistatica in poliuretano a bassa densità con termoformatura ergonomica.

SOLETTA ANTIPERFORAZIONE:
fibra tessile ultraleggera perforazione-zero (PS).

PUNTALE:
vetroresina amagnetico, isolante, resistente a 200J.

SUOLA ANTISTATICA ANTISCIVOLO:
intersuola in EVA super-comfort ad elevato assorbimento dell'energia e battistrada in gomma nitrilica FO+HRO.

TAGLIE:
36-48 (UK 3½-13).

ROTOR **ESD** SIPS SR FO HRO SC

BTB0019BOK12..



€ 92,00 IVA non inclusa

TOMAIA:
tessuto microforato traspirante e microfibrina antigraffio ad alta resistenza all'abrasione. Sistema di chiusura con cavetto e rotore a sgancio rapido.

FODERA INTERNA:
tessuto 3D microforato traspirante.

SOLETTA REMOVIBILE:
antistatica in poliuretano a bassa densità con termoformatura ergonomica.

SOLETTA ANTIPERFORAZIONE:
fibra tessile perforazione-zero (PL).

PUNTALE:
vetroresina amagnetico, isolante, resistente a 200J.

SUOLA ANTISTATICA ANTISCIVOLO:
intersuola in EVA super-comfort ad elevato assorbimento dell'energia e battistrada in gomma nitrilica FO+HRO.

TAGLIE:
36-48 (UK 3½-13).



IL CARATTERISTICO DISEGNO A ZIG-ZAG DEL BATTISTRATA TWIST TECH FAVORISCE LA FLESSIONE GARANTENDO IL MASSIMO GRIPIN OGNI SITUAZIONE DI APPOGGIO.

RESISTENZA ALLO SCIVOLAMENTO		VALORI NORMA	TWIST TECH	
SR	RESISTENZA ALLO SCIVOLAMENTO SU PIASTRELLA IN CERAMICA CON GLICERINA	Calzatura inclinata verso il tacco di 7°	≥ 0.19	0.22
		Calzatura inclinata verso la punta di 7°	≥ 0.22	0.25
	RESISTENZA ALLO SCIVOLAMENTO SU PIASTRELLA IN CERAMICA CON ACQUA + NALS	Calzatura inclinata verso il tacco di 7°	≥ 0.31	0.38
		Calzatura inclinata verso la punta di 7°	≥ 0.36	0.42

REQUISITI DI RESISTENZA ALLO SCIVOLAMENTO SECONDO LA EN ISO 20345:2022, CON METODO SECONDO LA ISO 20344:2021+AMD.1:2024

- 01 Profili segmentati per il deflusso dei liquidi ed il massimo grip.
- 02 Tasselli centrali scolpiti per una maggiore tenuta allo scivolamento.
- 03 Profili segmentati per favorire la flessione e nel contempo la defluizione dei liquidi.

Secosol® DGUV 112-191

COMPATIBILI (Solette ortopediche opzionali e intercambiabili BY SECOSOL®).

PS Resistenza alla perforazione (min. 1100 N & ogni singolo valore >950 N) inserto non metallico: chiodo conico d=3,0 mm.

HRO Resistenza al calore da contatto (300 °C. per 60").

P. 120

LINEA TEAMWORK S3S

CALZATURE DI SICUREZZA IN STILE RUNNING. **TOMAIA SEAMLESS IN TESSUTO RIP-STOP RESISTENTE ALL'ACQUA**, RINFORZI IN TPU ANTIABRASIONE E DETTAGLI 3D IN HF. INTERSUOLA IN EVA E BATTISTRADA IN GOMMA "FO+HRO". LEGGERE, CONFORTEVOLI, VERSATILI E RESISTENTI, SONO PRONTE AD OGNI SFIDA.

LA SPECIALE INTERSUOLA IN EVA SUPER COMFORT REGALA UN EFFETTO AMMORTIZZANTE INEGUAGLIABILE, AUMENTANDO L'ENERGIA ELASTICA RESTITUITA E RIDUCENDO L'AFFATICAMENTO A FINE GIORNATA.

RESILIENZA DI OLTRE 2.000 KM!

CE EN ISO 20345:2022



- 01 Profili segmentati per il deflusso dei liquidi ed il massimo grip.
- 02 Tasselli centrali scolpiti per una maggiore tenuta allo scivolamento.
- 03 Profili segmentati per favorire la flessione e nel contempo la defluizione dei liquidi.

IL CARATTERISTICO DISEGNO A ZIG-ZAG DEL BATTISTRADA TWIST TECH FAVORISCE LA FLESSIONE GARANTENDO IL MASSIMO GRIP IN OGNI SITUAZIONE DI APPOGGIO.

RESISTENZA ALLO SCIVOLAMENTO		VALORI NORMA	TWIST TECH	
SR	RESISTENZA ALLO SCIVOLAMENTO SU PIASTRELLA IN CERAMICA CON GLICERINA	Calzatura inclinata verso il tacco di 7°	0.19	0.22
	Calzatura inclinata verso la punta di 7°	0.22	0.25	
SR	RESISTENZA ALLO SCIVOLAMENTO SU PIASTRELLA IN CERAMICA CON ACQUA + NALS	Calzatura inclinata verso il tacco di 7°	0.31	0.38
	Calzatura inclinata verso la punta di 7°	0.36	0.42	

REQUISITI DI RESISTENZA ALLO SCIVOLAMENTO SECONDO LA EN ISO 20345:2022, CON METODO SECONDO LA ISO 20344:2021+AMD.1:2024

Secosol® DGVV 112-191
COMPATIBILI (Solette ortopediche opzionali e intercambiabili BY SECOSOL®).

PS Resistenza alla perforazione (min. 1100 N & ogni singolo valore >950 N) inserto non metallico: chiodo conico d=3,0 mm.

HRO Resistenza al calore da contatto (300 °C. per 60").

P. 120

LINEA S3S

LUCAS **ESD** S3S SR FO HRO SC

BTB0013BOE54..



€ 91,00 IVA non inclusa

TOMAIA: seamless in tessuto RIP-STOP resistente all'acqua, rinforzi in TPU antiabrasione e dettagli 3D in HF. Secondo paio lacci colorati incluso.

FODERA INTERNA: tessuto 3D microforato traspirante.

SOLETTA REMOVIBILE: antistatica in poliuretano a bassa densità con termoformatura ergonomica.

SOLETTA ANTIPERFORAZIONE: fibra tessile ultraleggera perforazione-zero (PS).

PUNTALE: vetroresina amagnetico, isolante, resistente a 200J.

SUOLA ANTISTATICA ANTISCIVOLO: intersuola in EVA super-comfort ad elevato assorbimento dell'energia e battistrada in gomma nitrilica FO+HRO.

TAGLIE: 36-48 (UK 3½-13).

GEORGE **ESD** S3S SR FO HRO SC

BTB0013BON23..



€ 91,00 IVA non inclusa

TOMAIA: seamless in tessuto RIP-STOP resistente all'acqua, rinforzi in TPU antiabrasione e dettagli 3D in HF. Secondo paio lacci colorati incluso.

FODERA INTERNA: tessuto 3D microforato traspirante.

SOLETTA REMOVIBILE: antistatica in poliuretano a bassa densità con termoformatura ergonomica.

SOLETTA ANTIPERFORAZIONE: fibra tessile ultraleggera perforazione-zero (PS).

PUNTALE: vetroresina amagnetico, isolante, resistente a 200J.

SUOLA ANTISTATICA ANTISCIVOLO: intersuola in EVA super-comfort ad elevato assorbimento dell'energia e battistrada in gomma nitrilica FO+HRO.

TAGLIE: 36-48 (UK 3½-13).

CHRIS **ESD** S3S SR FO HRO SC

BTB0013BOK11..



€ 91,00 IVA non inclusa

TOMAIA: seamless in tessuto RIP-STOP resistente all'acqua, rinforzi in TPU antiabrasione e dettagli 3D in HF. Secondo paio lacci colorati incluso.

FODERA INTERNA: tessuto 3D microforato traspirante.

SOLETTA REMOVIBILE: antistatica in poliuretano a bassa densità con termoformatura ergonomica.

SOLETTA ANTIPERFORAZIONE: fibra tessile ultraleggera perforazione-zero (PS).

PUNTALE: vetroresina amagnetico, isolante, resistente a 200J.

SUOLA ANTISTATICA ANTISCIVOLO: intersuola in EVA super-comfort ad elevato assorbimento dell'energia e battistrada in gomma nitrilica FO+HRO.

TAGLIE: 36-48 (UK 3½-13).



CAPSULE COLLECTIONS TEAMWORK

SPECIALE LINEA DI CALZATURE DI SICUREZZA CON LIVREE UFFICIALI **MARTINI RACING**, **GULF** E **ORACLE RED BULL RACING**. TOMAIA SEAMLESS IN TESSUTO 3D TRASPIRANTE O RIP-STOP IDROREPELENTE, RINFORZI IN TPU ANTIABRASIONE E DETTAGLI 3D IN HF. LEGGERE ED ESCLUSIVE, PER CHI CERCA STILE UNICO E PERFORMANCE.

LA SPECIALE INTERSUOLA IN EVA SUPER COMFORT REGALA UN EFFETTO AMMORTIZZANTE INEGUAGLIABILE, AUMENTANDO L'ENERGIA ELASTICA RESTITUITA E RIDUCENDO L'AFFATICAMENTO A FINE GIORNATA.

RESILIENZA DI OLTRE 2.000 KM!

EN ISO 20345:2022



MIRAGE ESD SIPS SR FO HRO SC

07545GU..BMAF



€ 91,00 IVA non inclusa

TOMAIA:
seamless in tessuto 3D microforato traspirante, rinforzi in TPU antiabrasione e dettagli 3D in HF. Secondo paio lacci colorati incluso.

FODERA INTERNA:
tessuto 3D microforato traspirante.

SOLETTA REMOVIBILE:
antistatica in poliuretano a bassa densità con termoformatura ergonomica.

SOLETTA ANTIPERFORAZIONE:
fibra tessile ultraleggera perforazione-zero (PS).

PUNTALE:
vetroresina amagnetico, isolante, resistente a 200J.

SUOLA ANTISTATICA ANTISCIVOLO:
intersuola in EVA super-comfort ad elevato assorbimento dell'energia e battistrada in gomma nitrilica FO+HRO.

TAGLIE:
36-48 (UK 3½-13).



- 01 Profili segmentati per il deflusso dei liquidi ed il massimo grip.
- 02 Tasselli centrali scolpiti per una maggiore tenuta allo scivolamento.
- 03 Profili segmentati per favorire la flessione e nel contempo la defluizione dei liquidi.

IL CARATTERISTICO DISEGNO A ZIG-ZAG DEL BATTISTRATA TWIST TECH FAVORISCE LA FLESSIONE GARANTENDO IL MASSIMO GRIP IN OGNI SITUAZIONE DI APPOGGIO.

RESISTENZA ALLO SCIVOLAMENTO		VALORI NORMA	TWIST TECH	
SR	RESISTENZA ALLO SCIVOLAMENTO SU PIASTRELLA IN CERAMICA CON GLICERINA	Calzatura inclinata verso il tacco di 7°	0.19	0.22
		Calzatura inclinata verso la punta di 7°	0.22	0.25
HRO	RESISTENZA ALLO SCIVOLAMENTO SU PIASTRELLA IN CERAMICA CON ACQUA + NALS	Calzatura inclinata verso il tacco di 7°	0.31	0.38
		Calzatura inclinata verso la punta di 7°	0.36	0.42

REQUISITI DI RESISTENZA ALLO SCIVOLAMENTO SECONDO LA EN ISO 20345:2022, CON METODO SECONDO LA ISO 20344:2021+AMD.1:2024

Secosol® DGVU 112-191

COMPATIBILI (Solette ortopediche opzionali e intercambiabili BY SECOSOL®).

SR Resistenza allo scivolamento su piastrelle in ceramica con glicerina.

HRO Resistenza al calore da contatto (300 °C. per 60").

P. 120

MILTON ESD SIPS SR FO HRO SC

07545RB..BM



€ 91,00 IVA non inclusa

TOMAIA:
seamless in tessuto 3D microforato traspirante, rinforzi in TPU antiabrasione e dettagli 3D in HF. Secondo paio lacci colorati incluso.

FODERA INTERNA:
tessuto 3D microforato traspirante.

SOLETTA REMOVIBILE:
antistatica in poliuretano a bassa densità con termoformatura ergonomica.

SOLETTA ANTIPERFORAZIONE:
fibra tessile ultraleggera perforazione-zero (PS).

PUNTALE:
vetroresina amagnetico, isolante, resistente a 200J.

SUOLA ANTISTATICA ANTISCIVOLO:
intersuola in EVA super-comfort ad elevato assorbimento dell'energia e battistrada in gomma nitrilica FO+HRO.

TAGLIE:
36-48 (UK 3½-13).

CORSICA ESD SIPS SR FO HRO SC

07545MR..BMRS



€ 91,00 IVA non inclusa

TOMAIA:
seamless in tessuto 3D microforato traspirante, rinforzi in TPU antiabrasione e dettagli 3D in HF. Secondo paio lacci colorati incluso.

FODERA INTERNA:
tessuto 3D microforato traspirante.

SOLETTA REMOVIBILE:
antistatica in poliuretano a bassa densità con termoformatura ergonomica.

SOLETTA ANTIPERFORAZIONE:
fibra tessile ultraleggera perforazione-zero (PS).

PUNTALE:
vetroresina amagnetico, isolante, resistente a 200J.

SUOLA ANTISTATICA ANTISCIVOLO:
intersuola in EVA super-comfort ad elevato assorbimento dell'energia e battistrada in gomma nitrilica FO+HRO.

TAGLIE:
36-48 (UK 3½-13).

KEYNES ESD S3S SR FO HRO SC

BTB0016RON31..



€ 98,00 IVA non inclusa

TOMAIA:
seamless in tessuto RIP-STOP resistente all'acqua, rinforzi in TPU antiabrasione e dettagli 3D in HF. Secondo paio lacci colorati incluso.

FODERA INTERNA:
tessuto 3D microforato traspirante.

SOLETTA REMOVIBILE:
antistatica in poliuretano a bassa densità con termoformatura ergonomica.

SOLETTA ANTIPERFORAZIONE:
fibra tessile ultraleggera perforazione-zero (PS).

PUNTALE:
vetroresina amagnetico, isolante, resistente a 200J.

SUOLA ANTISTATICA ANTISCIVOLO:
intersuola in EVA super-comfort ad elevato assorbimento dell'energia e battistrada in gomma nitrilica FO+HRO.

TAGLIE:
36-48 (UK 3½-13).

NEW LINEA TURBO

CALZATURE DI SICUREZZA **ULTRALEGGERE**, CON SPECIALE SUOLA IN **SCHIUMA DI GOMMA** CHE REGALA UN'AMMORTIZZAZIONE ED UNA **LEGGEREZZA** SENZA PRECEDENTI. LA TOMAIA **SEAMLESS IN MESH** TRASPIRANTE CON LAVORAZIONI **3D IN HF**, GARANTISCE COMFORT E STILE UNICO. **SICUREZZA E LEGGEREZZA AD UN NUOVO LIVELLO.**

SUOLA IN SCHIUMA DI GOMMA PER UN'AMMORTIZZAZIONE INEGUAGLIABILE, UNITA AD UN PESO "PIUMA" E PRESTAZIONI ELEVATE TIPICHE DELLE SUOLE IN GOMMA. PROGETTATE PER LA PERFORMANCE. DISEGNATE PER IL TUO COMFORT.

*PESO MEDIO SCARPA TG.42: 370 GR.

CE EN ISO 20345:2022+A1:2024



SUOLA SUPERLEGGERA IN SCHIUMA DI GOMMA, CHE GARANTISCE UN'AMMORTIZZAZIONE INEGUAGLIABILE PUR MANTENENDO LE PIÙ ELEVATE PRESTAZIONI TIPICHE DEI BATTISTRADA IN GOMMA.

RESISTENZA ALLO SCIVOLAMENTO		VALORI NORMA	X-TYRE	
SR	RESISTENZA ALLO SCIVOLAMENTO SU PIASTRELLA IN CERAMICA CON GLICERINA	Calzatura inclinata verso il tacco di 7°	≥ 0,19	0,26
		Calzatura inclinata verso la punta di 7°	≥ 0,22	0,27
	RESISTENZA ALLO SCIVOLAMENTO SU PIASTRELLA IN CERAMICA CON ACQUA + NALS	Calzatura inclinata verso il tacco di 7°	≥ 0,31	0,36
		Calzatura inclinata verso la punta di 7°	≥ 0,36	0,37

REQUISITI DI RESISTENZA ALLO SCIVOLAMENTO SECONDO LA EN ISO 20345:2022, CON METODO SECONDO LA ISO 20344:2021+AMD.1:2024

- 01** Intagli trasversali al tallone per la rapida defluizione dei liquidi e cellula defaticante centrale.
- 02** Zona centrale ribassata per ridurre il peso, scarichi laterali incisi.
- 03** Scolpitura effetto finger print per garantire flessibilità e grip allo stesso tempo.

PS Resistenza alla perforazione (min. 1100 N & ogni singolo valore >950 N) inserto non metallico: chiodo conico d=3,0 mm.

FO Resistenza ad oli e idrocarburi.

P. 120

FLINGER ESD S1PS SR FO

BTB0049BON43...



NEW



€ 89,00 IVA non inclusa

TOMAIA:
in tessuto traspirante microforato, costruzione seamless, rinforzi in TPU anti-abrasione e dettagli 3D HF. Secondo paio lacci colorati incluso.

FODERA INTERNA:
tessuto 3D microforato e traspirante.

SOLETTA REMOVIBILE:
PU antistatica a bassa densità con termoformatura ergonomica.

SOLETTA ANTIPERFORAZIONE:
ultra leggera in fibra tessile zero-perforation (PS).

PUNTALE:
vetroresina amagnetico, resistente a 200J.

SUOLA ANTISTATICA ANTISCIVOLO:
in schiuma di gomma ad elevata ammortizzazione, FO SR.

TAGLIE:
36-48 (UK 3½ -13).

CLAMP ESD S1PS SR FO

BTB0049BOK11...



NEW



€ 89,00 IVA non inclusa

TOMAIA:
in tessuto traspirante microforato, costruzione seamless, rinforzi in TPU anti-abrasione e dettagli 3D HF. Secondo paio lacci colorati incluso.

FODERA INTERNA:
tessuto 3D microforato e traspirante.

SOLETTA REMOVIBILE:
PU antistatica a bassa densità con termoformatura ergonomica.

SOLETTA ANTIPERFORAZIONE:
ultra leggera in fibra tessile zero-perforation (PS).

PUNTALE:
vetroresina amagnetico, resistente a 200J.

SUOLA ANTISTATICA ANTISCIVOLO:
in schiuma di gomma ad elevata ammortizzazione, FO SR.

TAGLIE:
36-48 (UK 3½ -13).

PRACTICE ADVANCED S1PS

L'ICONICA E ORA RINNOVATA LINEA DI CALZATURE DI SICUREZZA SPARCO TEAMWORK: **SUPER LEGGERE E FLESSIBILI**, CON TOMAIA IN **TESSUTO 3D MICROFORATO TRASPIRANTE** E NUOVI INSERTI IN **3D HF ANTIGRAFFIO**. NUOVO PUNTALE, NUOVA LAMINA FLESSIBILE E NUOVA SOLETTA PER UN **COMFORT SUPERIORE**. RESISTENTI E SPORTIVE, UN VERO CULT ORA RINNOVATO.



CE EN ISO 20345:2022+A1:2024



- 01 Profili lamellari per aumentare il grip.
- 02 Profili incisi per una migliore tenuta sulle scale.
- 03 Profili lamellari per una maggiore tenuta allo scivolamento.

POLIURETANO MONODENSITÀ ULTRAFLESSIBILE ATTO AD AUMENTARE IL COMFORT E AD ATTENUARE LE SOLLECITAZIONI AGLI ARTI INFERIORI ED ALLA COLONNA VERTEBRALE.

RESISTENZA ALLO SCIVOLAMENTO		VALORI NORMA	R-FLEX	
SR	RESISTENZA ALLO SCIVOLAMENTO SU PIASTRELLA IN CERAMICA CON GLICERINA	Calzatura inclinata verso il tacco di 7°	≥ 0.19	0.27
		Calzatura inclinata verso la punta di 7°	≥ 0.22	0.22
	RESISTENZA ALLO SCIVOLAMENTO SU PIASTRELLA IN CERAMICA CON ACQUA + NALS	Calzatura inclinata verso il tacco di 7°	≥ 0.31	0.40
		Calzatura inclinata verso la punta di 7°	≥ 0.36	0.37

REQUISITI DI RESISTENZA ALLO SCIVOLAMENTO SECONDO LA EN ISO 20345:2022, CON METODO SECONDO LA ISO 20344:2021+AMD.1:2024

- PS** Resistenza alla perforazione (min. 1100 N & ogni singolo valore >950 N) inserto non metallico: chiodo conico d=3,0 mm.
- SC** Abrasione del puntalino (no fori passanti prima di 8000 cicli di prova abrasione). **P. 120**

LINEA PRACTICE ADVANCED S1PS

JOSEF **ESD** S1PS SR FO SC

BTB0047B0E33...



NEW



€ 75,00 IVA non inclusa

- TOMAIA:** tessuto microforato traspirante e Inserti 3D HF antigraffio ad alta resistenza all'abrasione. Secondo paio lacci colorati incluso.
- FODERA INTERNA:** tessuto 3D microforato traspirante.
- SOLETTA REMOVIBILE:** antistatica in poliuretano a bassa densità con termoformatura ergonomica.
- SOLETTA ANTIPERFORAZIONE:** fibra tessile perforazione-zero (PS).
- PUNTALE:** vetroresina amagnetico, isolante, resistente a 200J.
- SUOLA ANTISTATICA ANTISCIVOLO:** poliuretano monodensità con assorbimento di energia sul tallone.
- TAGLIE:** 36-48 (UK 3½-13).

RINUS **ESD** S1PS SR FO SC

BTB0047B0K15...



NEW



€ 75,00 IVA non inclusa

- TOMAIA:** tessuto microforato traspirante e Inserti 3D HF antigraffio ad alta resistenza all'abrasione. Secondo paio lacci colorati incluso.
- FODERA INTERNA:** tessuto 3D microforato traspirante.
- SOLETTA REMOVIBILE:** antistatica in poliuretano a bassa densità con termoformatura ergonomica.
- SOLETTA ANTIPERFORAZIONE:** fibra tessile perforazione-zero (PS).
- PUNTALE:** vetroresina amagnetico, isolante, resistente a 200J.
- SUOLA ANTISTATICA ANTISCIVOLO:** poliuretano monodensità con assorbimento di energia sul tallone.
- TAGLIE:** 36-48 (UK 3½-13).

KYFFIN **ESD** S1PS SR FO SC

BTB0047B0K01...



NEW



€ 75,00 IVA non inclusa

- TOMAIA:** tessuto microforato traspirante e Inserti 3D HF antigraffio ad alta resistenza all'abrasione. Secondo paio lacci colorati incluso.
- FODERA INTERNA:** tessuto 3D microforato traspirante.
- SOLETTA REMOVIBILE:** antistatica in poliuretano a bassa densità con termoformatura ergonomica.
- SOLETTA ANTIPERFORAZIONE:** fibra tessile perforazione-zero (PS).
- PUNTALE:** vetroresina amagnetico, isolante, resistente a 200J.
- SUOLA ANTISTATICA ANTISCIVOLO:** poliuretano monodensità con assorbimento di energia sul tallone.
- TAGLIE:** 36-48 (UK 3½-13).



NEW LINEA NITRO ADVANCED S3S

L'ICONICA E ORA RINNOVATA LINEA DI CALZATURE DI SICUREZZA SPARCO TEAMWORK: **SUPER LEGGERE E FLESSIBILI**, CON TOMAIA IN MORBIDA **MICROFIBRA SUEDE ANTI-ACQUA** E **INSERTI IN 3D HF ANTIGRAFFIO**. NUOVO PUNTALE, NUOVA LAMINA FLESSIBILE E NUOVA SOLETTA PER UN COMFORT SUPERIORE. STILE RINNOVATO E PERFORMANCE SUPERIORI. **L'EVOLUZIONE DEL MITO.**

CE EN ISO 20345:2022+A1:2024



- 01 Profili lamellari per aumentare il grip.
- 02 Profili incisi per una migliore tenuta sulle scale.
- 03 Profili lamellari per una maggiore tenuta allo scivolamento.

POLIURETANO MONODENSITÀ ULTRAFLESSIBILE ATTO AD AUMENTARE IL COMFORT E AD ATTENUARE LE SOLLECITAZIONI AGLI ARTI INFERIORI ED ALLA COLONNA VERTEBRALE.

RESISTENZA ALLO SCIVOLAMENTO		VALORI NORMA	R-FLEX	
SR	RESISTENZA ALLO SCIVOLAMENTO SU PIASTRELLA IN CERAMICA CON GLICERINA	Calzatura inclinata verso il tacco di 7°	≥ 0.19	0.27
		Calzatura inclinata verso la punta di 7°	≥ 0.22	0.22
	RESISTENZA ALLO SCIVOLAMENTO SU PIASTRELLA IN CERAMICA CON ACQUA + NALS	Calzatura inclinata verso il tacco di 7°	≥ 0.31	0.40
		Calzatura inclinata verso la punta di 7°	≥ 0.36	0.37

REQUISITI DI RESISTENZA ALLO SCIVOLAMENTO SECONDO LA EN ISO 20345:2022, CON METODO SECONDO LA ISO 20344:2021+AMD.1:2024

- PS** Resistenza alla perforazione (min. 1100 N & ogni singolo valore >950 N) inserto non metallico: chiodo conico d=3,0 mm.
- SC** Abrasione del puntalino (no fori passanti prima di 8000 cicli di prova abrasione).

P. 120



LINEA NITRO ADVANCED S3S

KALLE ESD S3S SR FO SC

BTB0044BOK04...



NEW



€ 79,00 IVA non inclusa

- TOMAIA:** microfibra suede anti-acqua e Inserti 3D HF antigraffio. Secondo paio lacci colorati incluso.
- FODERA INTERNA:** tessuto 3D microforato traspirante.
- SOLETTA REMOVIBILE:** antistatica in poliuretano a bassa densità con termoformatura ergonomica.
- SOLETTA ANTIPERFORAZIONE:** fibra tessile perforazione-zero (PL).
- PUNTALE:** vetroresina amagnetico, isolante, resistente a 200J.
- SUOLA ANTISTATICA ANTISCIVOLO:** poliuretano monodensità con assorbimento di energia sul tallone.
- TAGLIE:** 36-48 (UK 3½-13).

SAMI ESD S3S SR FO SC

BTB0044BOK05...



NEW



€ 79,00 IVA non inclusa

- TOMAIA:** microfibra suede anti-acqua e Inserti 3D HF antigraffio. Secondo paio lacci colorati incluso.
- FODERA INTERNA:** tessuto 3D microforato traspirante.
- SOLETTA REMOVIBILE:** antistatica in poliuretano a bassa densità con termoformatura ergonomica.
- SOLETTA ANTIPERFORAZIONE:** fibra tessile perforazione-zero (PL).
- PUNTALE:** vetroresina amagnetico, isolante, resistente a 200J.
- SUOLA ANTISTATICA ANTISCIVOLO:** poliuretano monodensità con assorbimento di energia sul tallone.
- TAGLIE:** 36-48 (UK 3½-13).

ELFYN ESD S3S SR FO SC

BTB0044BOE33...



NEW



€ 79,00 IVA non inclusa

- TOMAIA:** microfibra suede anti-acqua e Inserti 3D HF antigraffio. Secondo paio lacci colorati incluso.
- FODERA INTERNA:** tessuto 3D microforato traspirante.
- SOLETTA REMOVIBILE:** antistatica in poliuretano a bassa densità con termoformatura ergonomica.
- SOLETTA ANTIPERFORAZIONE:** fibra tessile perforazione-zero (PL).
- PUNTALE:** vetroresina amagnetico, isolante, resistente a 200J.
- SUOLA ANTISTATICA ANTISCIVOLO:** poliuretano monodensità con assorbimento di energia sul tallone.
- TAGLIE:** 36-48 (UK 3½-13).

LINEA TRACTION

CALZATURE DI SICUREZZA IN STILE SPORTIVO. TOMAIA IN TESSUTO ANTI-ABRASIONE RIFLETTENTE, INTERSUOLA IN EVA E BATTISTRADA IN GOMMA "FO+HRO". FLESSIBILI, LEGGERE E SPORTIVE, PER CHI CERCA SICUREZZA, COMFORT E PERFORMANCE.



QUALITÀ/PREZZO INEGUAGLIABILE!



CE EN ISO 20345:2022+A1:2024



- 01** Profili scolpiti per garantire il massimo grip in ogni condizione di appoggio.
- 02** Tasselli centrali con scolpitura del tacco per la massima flessibilità e tenuta.
- 03** Specifico disegno dei tasselli centrali a W per garantire un'ottimale defluizione dei liquidi ed un maggior grip.

IL CARATTERISTICO DISEGNO A TASSELLI DEL BATTISTRADA W-FLEX FAVORISCE LA FLESSIONE GARANTENDO IL MASSIMO GRIP IN OGNI SITUAZIONE DI APPOGGIO.

RESISTENZA ALLO SCIVOLAMENTO		VALORI NORMA	W-FLEX	
SR	RESISTENZA ALLO SCIVOLAMENTO SU PIASTRELLA IN CERAMICA CON GLICERINA	Calzatura inclinata verso il tacco di 7°	≥ 0.19	0.36
		Calzatura inclinata verso la punta di 7°	≥ 0.22	0.27
SR	RESISTENZA ALLO SCIVOLAMENTO SU PIASTRELLA IN CERAMICA CON ACQUA + NALS	Calzatura inclinata verso il tacco di 7°	≥ 0.31	0.56
		Calzatura inclinata verso la punta di 7°	≥ 0.36	0.46

REQUISITI DI RESISTENZA ALLO SCIVOLAMENTO SECONDO LA EN ISO 20345:2022, CON METODO SECONDO LA ISO 20344:2021+AMD.1:2024

- PS** Resistenza alla perforazione (min. 1100 N & ogni singolo valore >950 N) inserto non metallico: chiodo conico d=3,0 mm.
- SR** Resistenza allo scivolamento su piastrelle in ceramica con glicerina.
- HRO** Resistenza al calore da contatto (300 °C. per 60").

P. 120

SANYO ESD S1PS SR FO HRO

BTB0002B0K15..



€ 66,00 IVA non inclusa

TOMAIA: tessuto anti-abrasione riflettente e traspirante, inserti in TPU antibrasione con dettagli 3D.
FODERA: tessuto 3D microforato traspirante.
SOLETTA REMOVIBILE: antistatica in poliuretano a bassa densità con termoformatura ergonomica.
SOLETTA ANTIPERFORAZIONE: superleggera in fibra tessile perforazione-zero (PS).
PUNTALE: vetroresina amagnetico, isolante, resistente a 200J.
SUOLA ANTISTATICA ANTISCIVOLO: intersuola in EVA super confortevole ad alto assorbimento di energia. Battistrada in gomma nitrilica FO+HRO.
TAGLIE: 36-48 (UK 3½-13).

SUZUKA ESD S1PS SR FO HRO

BTB0002B0K05..



€ 66,00 IVA non inclusa

TOMAIA: tessuto anti-abrasione riflettente e traspirante, inserti in TPU antibrasione con dettagli 3D.
FODERA: tessuto 3D microforato traspirante.
SOLETTA REMOVIBILE: antistatica in poliuretano a bassa densità con termoformatura ergonomica.
SOLETTA ANTIPERFORAZIONE: superleggera in fibra tessile perforazione-zero (PS).
PUNTALE: vetroresina amagnetico, isolante, resistente a 200J.
SUOLA ANTISTATICA ANTISCIVOLO: intersuola in EVA super confortevole ad alto assorbimento di energia. Battistrada in gomma nitrilica FO+HRO.
TAGLIE: 36-48 (UK 3½-13).

YUKI ESD S1PS SR FO HRO

BTB0002B0K35



€ 66,00 IVA non inclusa

TOMAIA: tessuto anti-abrasione riflettente e traspirante, inserti in TPU antibrasione con dettagli 3D.
FODERA: tessuto 3D microforato traspirante.
SOLETTA REMOVIBILE: antistatica in poliuretano a bassa densità con termoformatura ergonomica.
SOLETTA ANTIPERFORAZIONE: superleggera in fibra tessile perforazione-zero (PS).
PUNTALE: vetroresina amagnetico, isolante, resistente a 200J.
SUOLA ANTISTATICA ANTISCIVOLO: intersuola in EVA super confortevole ad alto assorbimento di energia. Battistrada in gomma nitrilica FO+HRO.
TAGLIE: 36-48 (UK 3½-13).

FUJI ESD S1PS SR FO HRO

BTB0002B0K01..



€ 66,00 IVA non inclusa

TOMAIA: tessuto anti-abrasione riflettente e traspirante, inserti in TPU antibrasione con dettagli 3D.
FODERA: tessuto 3D microforato traspirante.
SOLETTA REMOVIBILE: antistatica in poliuretano a bassa densità con termoformatura ergonomica.
SOLETTA ANTIPERFORAZIONE: superleggera in fibra tessile perforazione-zero (PS).
PUNTALE: vetroresina amagnetico, isolante, resistente a 200J.
SUOLA ANTISTATICA ANTISCIVOLO: intersuola in EVA super confortevole, battistrada ad alto assorbimento di energia in gomma nitrilica FO+HRO.
TAGLIE: 36-48 (UK 3½-13).

LINEA TRACTION S3S

CALZATURE DI SICUREZZA IN STILE SPORTIVO, CON TOMAIA IN TESSUTO ANTI-ABRASIONE RIFLETTENTE O MORBIDO NUBUCK BOTTALATO. INTERSUOLA IN EVA E BATTISTRADA IN GOMMA "FO+HRO". FLESSIBILI, LEGGERE E SPORTIVE, PER CHI CERCA SICUREZZA E PERFORMANCE.

CE EN ISO 20345:2022+A1:2024



- 01** Profili scolpiti per garantire il massimo grip in ogni condizione di appoggio.
- 02** Tasselli centrali con scolpitura del tacco per la massima flessibilità e tenuta.
- 03** Specifico disegno dei tasselli centrali a W per garantire un'ottimale defluizione dei liquidi ed un maggior grip.

IL CARATTERISTICO DISEGNO A W DEI TASSELLI DEL BATTISTRADA W-FLEX FAVORISCE LA FLESSIONE GARANTENDO IL MASSIMO GRIP IN OGNI SITUAZIONE DI APPOGGIO.

RESISTENZA ALLO SCIVOLAMENTO		VALORI NORMA	W-FLEX	
SR	RESISTENZA ALLO SCIVOLAMENTO SU PIASTRELLA IN CERAMICA CON GLICERINA	Calzatura inclinata verso il tacco di 7°	0.19	0.36
		Calzatura inclinata verso la punta di 7°	0.22	0.27
SR	RESISTENZA ALLO SCIVOLAMENTO SU PIASTRELLA IN CERAMICA CON ACQUA + NALS	Calzatura inclinata verso il tacco di 7°	0.31	0.56
		Calzatura inclinata verso la punta di 7°	0.36	0.46

REQUISITI DI RESISTENZA ALLO SCIVOLAMENTO SECONDO LA EN ISO 20345:2022, CON METODO SECONDO LA ISO 20344:2021+AMD.1:2024

- PS** Resistenza alla perforazione (min. 1100 N & ogni singolo valore >950 N) inserto non metallico: chiodo conico d=3,0 mm.
- SR** Resistenza allo scivolamento su piastrelle in ceramica con glicerina.
- HRO** Resistenza al calore da contatto (300 °C. per 60").

P. 120



LINEA TRACTION S3S

ASAN ESD S3S SR FO HRO

BTB0018BOK13..



€ 62,00 IVA non inclusa

TOMAIA: tessuto anti-abrasione riflettente e resistente all'acqua.
FODERA INTERNA: tessuto 3D microforato traspirante.
SOLETTA REMOVIBILE: antistatica in poliuretano a bassa densità con termoformatura ergonomica.
SOLETTA ANTIPERFORAZIONE: superleggera in fibra tessile perforazione-zero (PS).
PUNTALE: vetroresina amagnetico, isolante, resistente a 200J.
SUOLA ANTISTATICA ANTISCIVOLO: intersuola in EVA super confortevole ad alto assorbimento di energia. Battistrada in gomma nitrilica FO+HRO.
TAGLIE: 36-48 (UK 3½-13).

TAKUMA ESD S3S SR FO HRO SC

BTB0030BOK30..



€ 72,00 IVA non inclusa

TOMAIA: morbido nubuck bottalato resistente all'acqua, rinforzi in microfibra texturizzata.
FODERA INTERNA: tessuto 3D microforato traspirante.
SOLETTA REMOVIBILE: antistatica in poliuretano a bassa densità con termoformatura ergonomica.
SOLETTA ANTIPERFORAZIONE: superleggera in fibra tessile perforazione-zero (PS).
PUNTALE: vetroresina amagnetico, isolante, resistente a 200J.
SUOLA ANTISTATICA ANTISCIVOLO: intersuola in EVA super confortevole ad alto assorbimento di energia. Battistrada in gomma nitrilica FO+HRO.
TAGLIE: 36-48 (UK 3½-13).

NAOKI ESD S3S SR FO HRO

BTB0029BOK15



€ 68,00 IVA non inclusa

TOMAIA: tessuto anti-abrasione riflettente, traspirante e resistente all'acqua. Inserti in TPU antibrasione con dettagli 3D.
FODERA INTERNA: tessuto 3D microforato traspirante.
SOLETTA REMOVIBILE: antistatica in poliuretano a bassa densità con termoformatura ergonomica.
SOLETTA ANTIPERFORAZIONE: superleggera in fibra tessile perforazione-zero (PS).
PUNTALE: vetroresina amagnetico, isolante, resistente a 200J.
SUOLA ANTISTATICA ANTISCIVOLO: intersuola in EVA super confortevole ad alto assorbimento di energia. Battistrada in gomma nitrilica FO+HRO.
TAGLIE: 36-48 (UK 3½-13).

LINEA INDY-R S1PS

CALZATURE DI SICUREZZA IN MESH TRAFORATA ULTRATRASPIRANTE, PELLE SCAMOSCIATA E RINFORZI IN MICROFIBRA, SUOLA IN POLIURETANO BI-DENSITÀ "FLEXGRIP+" CON SPECIALE TACCO CONFORME AI REQUISITI PER LE SCALE A PIOLI (LADDER GRIP - LG). CONFORTEVOLI E ULTRATRASPIRANTI PER LAVORARE E SENTIRSI SEMPRE FRESCI.

CE EN ISO 20345:2022



- 01** Profili lamellari per una maggiore tenuta allo scivolamento.
- 02** Tasselli centrali scolpiti per una maggiore tenuta allo scivolamento.
- 03** Profili lamellari per aumentare il grip per test SR.

Secosol® DGUV 112-191

COMPATIBILI (Solette ortopediche opzionali e intercambiabili BY SECOSOL®).

PS Resistenza alla perforazione (min. 1100 N & ogni singolo valore >950 N) inserto non metallico: chiodo conico d=3,0 mm.

SR Resistenza allo scivolamento su piastrelle in ceramica con glicerina.

LG Grip su scale a pioli.

P. 120

SUOLA INIETTATA IN POLIURETANO BI-DENSITÀ "FLEXGRIP+" CON SPECIALE TACCO CONFORME AI REQUISITI PER LE SCALE A PIOLI (LADDER GRIP - LG).

RESISTENZA ALLO SCIVOLAMENTO		VALORI NORMA	FLEXGRIP+	
SR	RESISTENZA ALLO SCIVOLAMENTO SU PIASTRELLA IN CERAMICA CON GLICERINA	Calzatura inclinata verso il tacco di 7°	≥ 0.19	0.26
		Calzatura inclinata verso la punta di 7°	≥ 0.22	0.32
SR	RESISTENZA ALLO SCIVOLAMENTO SU PIASTRELLA IN CERAMICA CON ACQUA + NALS	Calzatura inclinata verso il tacco di 7°	≥ 0.31	0.38
		Calzatura inclinata verso la punta di 7°	≥ 0.36	0.40

REQUISITI DI RESISTENZA ALLO SCIVOLAMENTO SECONDO LA EN ISO 20345:2022, CON METODO SECONDO LA ISO 20344:2021+AM0.1:2024

SONOMA ESD S1PS SR FO LG

07539..GSVF



€ 60,00 IVA non inclusa

TOMAIA: mesh traforata ultratraspirante, pelle scamosciata e rinforzi in microfibra. Secondo paio lacci colorati incluso.

FODERA INTERNA: tessuto 3D microforato traspirante.

SOLETTA REMOVIBILE: antistatica in poliuretano a bassa densità con termoformatura ergonomica.

SOLETTA ANTIPERFORAZIONE: fibra tessile perforazione-zero ultraleggera (PS - chiodo Ø 3,0 mm).

PUNTALE: vetroresina amagnetico, isolante, resistente a 200J.

SUOLA ANTISTATICA ANTISCIVOLO: iniettata in poliuretano bi-densità con assorbimento di energia sul tallone + LG.

TAGLIE: 35-48 (UK 2½-13).

PATO ESD S1PS SR FO LG

07539..GRAF



€ 60,00 IVA non inclusa

TOMAIA: mesh traforata ultratraspirante e rinforzi in microfibra. Secondo paio lacci colorati incluso.

FODERA INTERNA: tessuto 3D microforato traspirante.

SOLETTA REMOVIBILE: antistatica in poliuretano a bassa densità con termoformatura ergonomica.

SOLETTA ANTIPERFORAZIONE: fibra tessile perforazione-zero ultraleggera (PS - chiodo Ø 3,0 mm).

PUNTALE: vetroresina amagnetico, isolante, resistente a 200J.

SUOLA ANTISTATICA ANTISCIVOLO: iniettata in poliuretano bi-densità con assorbimento di energia sul tallone + LG.

TAGLIE: 35-48 (UK 2½-13).

LINEA INDY SIPS

**CALZATURE DI SICUREZZA
IN PREGIATA PELLE SCAMOSCIATA
TRAFORATA, SUOLA IN POLIURETANO
BI-DENSITÀ "FLEXGRIP+" CON SPECIALE
TACCO CONFORME AI REQUISITI PER
LE SCALE A PIOLI (LADDER GRIP - LG).
CONFORTEVOLI E TRASPIRANTI PER
LAVORARE SEMPRE AGEVOLMENTE.**



- 01** Profili lamellari per una maggiore tenuta allo scivolamento.
- 02** Tasselli centrali scolpiti per una maggiore tenuta allo scivolamento.
- 03** Profili lamellari per aumentare il grip per test SR.

Secosol® DGVV 112-191

COMPATIBILI (Solette ortopediche opzionali e intercambiabili BY SECOSOL®).

PS Resistenza alla perforazione (min. 1100 N & ogni singolo valore >950 N) inserto non metallico: chiodo conico d=3,0 mm.

SR Resistenza allo scivolamento su piastrelle in ceramica con glicerina.

LG Grip su scale a pioli.

P. 120

**SUOLA INIETTATA IN POLIURETANO BI-DENSITÀ "FLEXGRIP+"
CON SPECIALE TACCO CONFORME AI REQUISITI
PER LE SCALE A PIOLI (LADDER GRIP - LG).**

RESISTENZA ALLO SCIVOLAMENTO		VALORI NORMA	FLEXGRIP+	
SR	RESISTENZA ALLO SCIVOLAMENTO SU PIASTRELLA IN CERAMICA CON GLICERINA	Calzatura inclinata verso il tacco di 7°	0.19	0.26
		Calzatura inclinata verso la punta di 7°	0.22	0.32
SR	RESISTENZA ALLO SCIVOLAMENTO SU PIASTRELLA IN CERAMICA CON ACQUA + NALS	Calzatura inclinata verso il tacco di 7°	0.31	0.38
		Calzatura inclinata verso la punta di 7°	0.36	0.40

REQUISITI DI RESISTENZA ALLO SCIVOLAMENTO SECONDO LA EN ISO 20345:2022, CON METODO SECONDO LA ISO 20344:2021+AM0.1:2024

EN ISO 20345:2022



FELIX ESD SIPS SR FO LG

07538..GRVF



€ 60,00 IVA non inclusa

TOMAIA:
pelle scamosciata traforata e rinforzi in microfibra.
Secondo paio lacci colorati incluso.

FODERA INTERNA:
tessuto 3D microforato traspirante.

SOLETTA REMOVIBILE:
antistatica in poliuretano a bassa densità con termoformatura ergonomica.

SOLETTA ANTIPERFORAZIONE:
fibra tessile perforazione-zero ultraleggera (PS).

PUNTALE:
vetroresina amagnetico, isolante, resistente a 200J.

SUOLA ANTISTATICA ANTISCIVOLO:
iniettata in poliuretano bi-densità con assorbimento di energia sul tallone + LG.

TAGLIE:
35-48 (UK 2½-13).

COLTON ESD SIPS SR FO LG

07538..TAGI



€ 60,00 IVA non inclusa

TOMAIA:
pelle scamosciata traforata e rinforzi in microfibra.
Secondo paio lacci colorati incluso.

FODERA INTERNA:
tessuto 3D microforato traspirante.

SOLETTA REMOVIBILE:
antistatica in poliuretano a bassa densità con termoformatura ergonomica.

SOLETTA ANTIPERFORAZIONE:
fibra tessile perforazione-zero ultraleggera (PS).

PUNTALE:
vetroresina amagnetico, isolante, resistente a 200J.

SUOLA ANTISTATICA ANTISCIVOLO:
iniettata in poliuretano bi-densità con assorbimento di energia sul tallone + LG.

TAGLIE:
35-48 (UK 2½-13).

TEXAS ESD SIPS SR FO LG

07538..GSGF



€ 60,00 IVA non inclusa

TOMAIA:
pelle scamosciata traforata e rinforzi in microfibra.
Secondo paio lacci colorati incluso.

FODERA INTERNA:
tessuto 3D microforato traspirante.

SOLETTA REMOVIBILE:
antistatica in poliuretano a bassa densità con termoformatura ergonomica.

SOLETTA ANTIPERFORAZIONE:
fibra tessile perforazione-zero ultraleggera (PS).

PUNTALE:
vetroresina amagnetico, isolante, resistente a 200J.

SUOLA ANTISTATICA ANTISCIVOLO:
iniettata in poliuretano bi-densità con assorbimento di energia sul tallone + LG.

TAGLIE:
35-48 (UK 2½-13).

DETROIT ESD SIPS SR FO LG

07538..NRGS



€ 60,00 IVA non inclusa

TOMAIA:
pelle scamosciata traforata e rinforzi in microfibra.
Secondo paio lacci colorati incluso.

FODERA INTERNA:
tessuto 3D microforato traspirante.

SOLETTA REMOVIBILE:
antistatica in poliuretano a bassa densità con termoformatura ergonomica.

SOLETTA ANTIPERFORAZIONE:
fibra tessile perforazione-zero ultraleggera (PS).

PUNTALE:
vetroresina amagnetico, isolante, resistente a 200J.

SUOLA ANTISTATICA ANTISCIVOLO:
iniettata in poliuretano bi-densità con assorbimento di energia sul tallone + LG.

TAGLIE:
35-48 (UK 2½-13).

LINEA INDY NUBUK

CALZATURE DI SICUREZZA
IN MORBIDO NUBUCK BOTTALATO,
SUOLA IN POLIURETANO BI-DENSITÀ
"FLEXGRIP+" CON SPECIALE TACCO
CONFORME AI REQUISITI PER
LE SCALE A PIOLI (LADDER GRIP - LG).
ELEGANTI, MORBIDE E RESISTENTI,
PERFETTE IN OGNI CONDIZIONE.



EN ISO 20345:2022



CONOR ESD S3S SR FO LG

07543..GSGF



€ 71,00 IVA non inclusa

TOMAIA:
morbido nubuck bottalato idrorepellente e rinforzi
in microfibra. Secondo paio lacci colorati incluso.

FODERA INTERNA:
tessuto 3D microforato traspirante.

SOLETTA REMOVIBILE:
antistatica in poliuretano a bassa densità con
termoformatura ergonomica.

SOLETTA ANTIPERFORAZIONE:
fibra tessile perforazione-zero ultraleggera (PS).

PUNTALE:
vetroresina amagnetico,
isolante, resistente a 200J.

SUOLA ANTISTATICA ANTISCIVOLO:
iniettata in poliuretano bi-densità con
assorbimento di energia sul tallone + LG.

TAGLIE:
35-48 (UK 2½-13).

JURI ESD S3S SR FO LG

07544..GSGF



€ 75,00 IVA non inclusa

TOMAIA:
morbido nubuck bottalato idrorepellente e rinforzi
in microfibra. Passalaccio specifico per rapido sfilamento.
Secondo paio lacci colorati incluso.

FODERA INTERNA:
tessuto 3D microforato traspirante.

SOLETTA REMOVIBILE:
antistatica in poliuretano a bassa densità con
termoformatura ergonomica.

SOLETTA ANTIPERFORAZIONE:
fibra tessile perforazione-zero ultraleggera (PS).

PUNTALE:
vetroresina amagnetico,
isolante, resistente a 200J.

SUOLA ANTISTATICA ANTISCIVOLO:
iniettata in poliuretano bi-densità con
assorbimento di energia sul tallone + LG.

TAGLIE:
35-48 (UK 2½-13).

GREGOR ESD S3S SR FO LG

07543..NRNR



€ 71,00 IVA non inclusa

TOMAIA:
morbido nubuck bottalato idrorepellente e rinforzi
in microfibra. Secondo paio lacci colorati incluso.

FODERA INTERNA:
tessuto 3D microforato traspirante.

SOLETTA REMOVIBILE:
antistatica in poliuretano a bassa densità con
termoformatura ergonomica.

SOLETTA ANTIPERFORAZIONE:
fibra tessile perforazione-zero ultraleggera (PS).

PUNTALE:
vetroresina amagnetico,
isolante, resistente a 200J.

SUOLA ANTISTATICA ANTISCIVOLO:
iniettata in poliuretano bi-densità con
assorbimento di energia sul tallone + LG.

TAGLIE:
35-48 (UK 2½-13).

OSCAR ESD S3S SR FO LG

07544..NRNR



€ 75,00 IVA non inclusa

TOMAIA:
morbido nubuck bottalato idrorepellente e rinforzi
in microfibra. Secondo paio lacci colorati incluso.

FODERA INTERNA:
tessuto 3D microforato traspirante.

SOLETTA REMOVIBILE:
antistatica in poliuretano a bassa densità con
termoformatura ergonomica.

SOLETTA ANTIPERFORAZIONE:
fibra tessile perforazione-zero ultraleggera (PS).

PUNTALE:
vetroresina amagnetico,
isolante, resistente a 200J.

SUOLA ANTISTATICA ANTISCIVOLO:
iniettata in poliuretano bi-densità con
assorbimento di energia sul tallone + LG.

TAGLIE:
35-48 (UK 2½-13).



SUOLA INIETTATA IN POLIURETANO BI-DENSITÀ "FLEXGRIP+"
CON SPECIALE TACCO CONFORME AI REQUISITI
PER LE SCALE A PIOLI (LADDER GRIP - LG).

RESISTENZA ALLO SCIVOLAMENTO		VALORI NORMA	FLEXGRIP+	
SR	RESISTENZA ALLO SCIVOLAMENTO SU PIASTRELLA IN CERAMICA CON GLICERINA	Calzatura inclinata verso il tacco di 7°	0.19	0.26
		Calzatura inclinata verso la punta di 7°	0.22	0.32
SR	RESISTENZA ALLO SCIVOLAMENTO SU PIASTRELLA IN CERAMICA CON ACQUA + NALS	Calzatura inclinata verso il tacco di 7°	0.31	0.38
		Calzatura inclinata verso la punta di 7°	0.36	0.40

REQUISITI DI RESISTENZA ALLO SCIVOLAMENTO SECONDO LA EN ISO 20345:2022, CON METODO SECONDO LA ISO 20344:2021+AM0.1:2024

01 Profili lamellari per una maggiore tenuta allo scivolamento.

02 Tasselli centrali scolpiti per una maggiore tenuta allo scivolamento.

03 Profili lamellari per aumentare il grip per test SR.

Secosol® DGUUV 112-191

COMPATIBILI (Solette ortopediche opzionali e intercambiabili BY SECOSOL®).

PS Resistenza alla perforazione (min. 1100 N & ogni singolo valore >950 N) inserto non metallico: chiodo conico d=3,0 mm.

SR Resistenza allo scivolamento su piastrelle in ceramica con glicerina.

LG Grip su scale a pioli.

P. 120

LINEA INDY-e S3S



CALZATURE DI SICUREZZA IN SPECIALE MATERIALE ANTI ABRASIONE RIGENERATO SPARCO® FULL EFFICIENCY CON RINFORZO IN HF SU PUNTA, SUOLA IN POLIURETANO BI-DENSITÀ "FLEXGRIP+" CON SPECIALE TACCO CONFORME AI REQUISITI PER LE SCALE A PIOLI (LADDER GRIP - LG). LEGGERE, ECOSOSTENIBILI E RESISTENTI PER TUTTI GLI AMBIENTI DI LAVORO.

L'attenzione ai particolari, la cura nella scelta dei materiali sostenibili e la costruzione di modelli totalmente disegnati, progettati e validati in Italia, ha permesso a SPARCO di sviluppare il progetto FULL EFFICIENCY, i cui principi sono:

- CICLO DI PRODUZIONE CIRCOLARE ECO-SOSTENIBILE
- RESPONSABILITÀ SOCIALE D'IMPRESA
- OBIETTIVO SCARTO ZERO
- TECNOLOGIA PROPRIETARIA

EN ISO 20345:2022



- 01** Profili lamellari per una maggiore tenuta allo scivolamento.
- 02** Tasselli centrali scolpiti per una maggiore tenuta allo scivolamento.
- 03** Profili lamellari per aumentare il grip per test SR.

Secosol® DGVV 112-191
COMPATIBILI (Solette ortopediche opzionali e intercambiabili BY SECOSOL®).

PS Resistenza alla perforazione (min. 1100 N & ogni singolo valore >950 N) inserto non metallico: chiodo conico d=3,0 mm.

SR Resistenza allo scivolamento su piastrelle in ceramica con glicerina.

LG Grip su scale a pioli.

P. 120

SUOLA INIETTATA IN POLIURETANO BI-DENSITÀ "FLEXGRIP+" CON SPECIALE TACCO CONFORME AI REQUISITI PER LE SCALE A PIOLI (LADDER GRIP - LG).

RESISTENZA ALLO SCIVOLAMENTO		VALORI NORMA	FLEXGRIP+	
SR	RESISTENZA ALLO SCIVOLAMENTO SU PIASTRELLA IN CERAMICA CON GLICERINA	Calzatura inclinata verso il tacco di 7°	≥ 0.19	0.26
		Calzatura inclinata verso la punta di 7°	≥ 0.22	0.32
SR	RESISTENZA ALLO SCIVOLAMENTO SU PIASTRELLA IN CERAMICA CON ACQUA + NALS	Calzatura inclinata verso il tacco di 7°	≥ 0.31	0.38
		Calzatura inclinata verso la punta di 7°	≥ 0.36	0.40

REQUISITI DI RESISTENZA ALLO SCIVOLAMENTO SECONDO LA EN ISO 20345:2022, CON METODO SECONDO LA ISO 20344:2021+AMD.1:2024

FORESTER ESD S3S SR FO LG SC

07540..NRVF



€ 72,00 IVA non inclusa

TOMAIA: speciale materiale anti abrasione rigenerato Sparco® FULL EFFICIENCY con rinforzo in HF su punta. Secondo paio lacci colorati incluso.

FODERA INTERNA: tessuto 3D microforato traspirante.

SOLETTA REMOVIBILE: antistatica in poliuretano a bassa densità con termoformatura ergonomica.

SOLETTA ANTIPERFORAZIONE: fibra tessile perforazione-zero ultraleggera (PS).

PUNTALE: vetroresina amagnetico, isolante, resistente a 200J.

SUOLA ANTISTATICA ANTISCIVOLO: iniettata in poliuretano bi-densità con assorbimento di energia sul tallone + LG.

TAGLIE: 35-48 (UK 2½-13).

LINEA INDY-e S3S

ASTER ESD S3S SR FO LG SC

07540..NRCE



€ 72,00 IVA non inclusa

TOMAIA: speciale materiale anti abrasione rigenerato Sparco® FULL EFFICIENCY con rinforzo in HF su punta. Secondo paio lacci colorati incluso.

FODERA INTERNA: tessuto 3D microforato traspirante.

SOLETTA REMOVIBILE: antistatica in poliuretano a bassa densità con termoformatura ergonomica.

SOLETTA ANTIPERFORAZIONE: fibra tessile perforazione-zero ultraleggera (PS).

PUNTALE: vetroresina amagnetico, isolante, resistente a 200J.

SUOLA ANTISTATICA ANTISCIVOLO: iniettata in poliuretano bi-densità con assorbimento di energia sul tallone + LG.

TAGLIE: 35-48 (UK 2½-13).

SUNNY ESD S3S SR FO LG SC

07542..NRCE



€ 78,00 IVA non inclusa

TOMAIA: speciale materiale anti abrasione rigenerato Sparco® FULL EFFICIENCY con rinforzo in HF su punta. Passalaccio specifico per rapido sfilamento. Secondo paio lacci colorati incluso.

FODERA INTERNA: tessuto 3D microforato traspirante.

SOLETTA REMOVIBILE: antistatica in poliuretano a bassa densità con termoformatura ergonomica.

SOLETTA ANTIPERFORAZIONE: fibra tessile perforazione-zero ultraleggera (PS).

PUNTALE: vetroresina amagnetico, isolante, resistente a 200J.

SUOLA ANTISTATICA ANTISCIVOLO: iniettata in poliuretano bi-densità con assorbimento di energia sul tallone + LG.

TAGLIE: 35-48 (UK 2½-13).

RANGER ESD S3S SR FO LG SC

07542..NRVF



€ 78,00 IVA non inclusa

TOMAIA: speciale materiale anti abrasione rigenerato Sparco® FULL EFFICIENCY con rinforzo in HF su punta. Passalaccio specifico per rapido sfilamento. Secondo paio lacci colorati incluso.

FODERA INTERNA: tessuto 3D microforato traspirante.

SOLETTA REMOVIBILE: antistatica in poliuretano a bassa densità con termoformatura ergonomica.

SOLETTA ANTIPERFORAZIONE: fibra tessile perforazione-zero ultraleggera (PS).

PUNTALE: vetroresina amagnetico, isolante, resistente a 200J.

SUOLA ANTISTATICA ANTISCIVOLO: iniettata in poliuretano bi-densità con assorbimento di energia sul tallone + LG.

TAGLIE: 35-48 (UK 2½-13).

LINEA INDY S3S

CALZATURE DI SICUREZZA IN PREGIATA PELLE SCAMOSCIATA IDROREPELENTE O NUBUCK, SUOLA IN POLIURETANO BI-DENSITÀ "FLEXGRIP+" CON SPECIALE TACCO CONFORME AI REQUISITI PER LE SCALE A PIOLI (LADDER GRIP - LG). LEGGERE E ADATTE A TUTTI GLI USI.

CE EN ISO 20345:2022



- 01** Profili lamellari per una maggiore tenuta allo scivolamento.
- 02** Tasselli centrali scolpiti per una maggiore tenuta allo scivolamento.
- 03** Profili lamellari per aumentare il grip per test SR.

Secosol® DGVU 112-191
COMPATIBILI (Solette ortopediche opzionali e intercambiabili BY SECOSOL®).

PS Resistenza alla perforazione (min. 1100 N & ogni singolo valore >950 N) inserto non metallico: chiodo conico d=3,0 mm.

SR Resistenza allo scivolamento su piastrelle in ceramica con glicerina.

LG Grip su scale a pioli.

P. 120

SUOLA INIETTATA IN POLIURETANO BI-DENSITÀ "FLEXGRIP+" CON SPECIALE TACCO CONFORME AI REQUISITI PER LE SCALE A PIOLI (LADDER GRIP - LG).

RESISTENZA ALLO SCIVOLAMENTO		VALORI NORMA	FLEXGRIP+	
SR	RESISTENZA ALLO SCIVOLAMENTO SU PIASTRELLA IN CERAMICA CON GLICERINA	Calzatura inclinata verso il tacco di 7°	0.19	0.26
		Calzatura inclinata verso la punta di 7°	0.22	0.32
SR	RESISTENZA ALLO SCIVOLAMENTO SU PIASTRELLA IN CERAMICA CON ACQUA + NALS	Calzatura inclinata verso il tacco di 7°	0.31	0.38
		Calzatura inclinata verso la punta di 7°	0.36	0.40

REQUISITI DI RESISTENZA ALLO SCIVOLAMENTO SECONDO LA EN ISO 20345:2022, CON METODO SECONDO LA ISO 20344:2021+AMD.1:2024



LINEA INDY S3S

DANICA ESD S3S SR FO LG

07537..GRFU



€ 61,00 IVA non inclusa

TOMAIA:
pelle scamosciata idrorepellente e rinforzi in microfibra.
Secondo paio lacci colorati incluso.

FODERA INTERNA:
tessuto 3D microforato traspirante.

SOLETTA REMOVIBILE:
antistatica in poliuretano a bassa densità con termoformatura ergonomica.

SOLETTA ANTIPERFORAZIONE:
fibra tessile perforazione-zero ultraleggera (PS).

PUNTALE:
vetroresina amagnetico, isolante, resistente a 200J.

SUOLA ANTISTATICA ANTISCIVOLO:
iniettata in poliuretano bi-densità con assorbimento di energia sul tallone + LG.

TAGLIE:
35-43 (UK 2½-9).

BALTIMORA ESD S3S SR FO LG

07537..BMGF



€ 61,00 IVA non inclusa

TOMAIA:
pelle scamosciata idrorepellente e rinforzi in microfibra.
Secondo paio lacci colorati incluso.

FODERA INTERNA:
tessuto 3D microforato traspirante.

SOLETTA REMOVIBILE:
antistatica in poliuretano a bassa densità con termoformatura ergonomica.

SOLETTA ANTIPERFORAZIONE:
fibra tessile perforazione-zero ultraleggera (PS).

PUNTALE:
vetroresina amagnetico, isolante, resistente a 200J.

SUOLA ANTISTATICA ANTISCIVOLO:
iniettata in poliuretano bi-densità con assorbimento di energia sul tallone + LG.

TAGLIE:
35-48 (UK 2½-13).

RICHMOND ESD S3S SR FO LG

07541..BMGF



€ 66,00 IVA non inclusa

TOMAIA:
pregiato nubuck idrorepellente e rinforzi in microfibra.
Passalaccio specifico per rapido sfilamento.
Secondo paio lacci colorati incluso.

FODERA INTERNA:
tessuto 3D microforato traspirante.

SOLETTA REMOVIBILE:
antistatica in poliuretano a bassa densità con termoformatura ergonomica.

SOLETTA ANTIPERFORAZIONE:
in fibra tessile perforazione-zero ultraleggera (PS).

PUNTALE:
in vetroresina amagnetico, isolante, resistente a 200J.

SUOLA ANTISTATICA ANTISCIVOLO:
iniettata in poliuretano bi-densità con assorbimento di energia sul tallone + LG.

TAGLIE:
35-48 (UK 2½-13).

CAPSULE COLLECTIONS INDY

SPECIALE LINEA DI CALZATURE DI SICUREZZA IN LIVREA SPECIALE GULF E MARTINI RACING, IN PREGIATA PELLE SCAMOSCIATA TRAFORATA O IDROREPELENTE. SUOLA IN POLIURETANO BI-DENSITÀ "FLEXGRIP+" CON SPECIALE TACCO CONFORME AI REQUISITI PER LE SCALE A PIOLI (LADDER GRIP - LG). CONFORTEVOLI E RESISTENTI, PER UN UN LOOK COLORATO E DISTINTIVO.

CE EN ISO 20345:2022



SUOLA INIETTATA IN POLIURETANO BI-DENSITÀ "FLEXGRIP+" CON SPECIALE TACCO CONFORME AI REQUISITI PER LE SCALE A PIOLI (LADDER GRIP - LG).

RESISTENZA ALLO SCIVOLAMENTO		VALORI NORMA	FLEXGRIP+	
SR	RESISTENZA ALLO SCIVOLAMENTO SU PIASTRELLA IN CERAMICA CON GLICERINA	Calzatura inclinata verso il tacco di 7°	0.19	0.26
		Calzatura inclinata verso la punta di 7°	0.22	0.32
SR	RESISTENZA ALLO SCIVOLAMENTO SU PIASTRELLA IN CERAMICA CON ACQUA + NALS	Calzatura inclinata verso il tacco di 7°	0.31	0.38
		Calzatura inclinata verso la punta di 7°	0.36	0.40

REQUISITI DI RESISTENZA ALLO SCIVOLAMENTO SECONDO LA EN ISO 20345:2022, CON METODO SECONDO LA ISO 20344:2021+AMD.1:2024

- 01** Profili lamellari per una maggiore tenuta allo scivolamento.
- 02** Tasselli centrali scolpiti per una maggiore tenuta allo scivolamento.
- 03** Profili lamellari per aumentare il grip per test SR.

PS Resistenza alla perforazione (min. 1100 N & ogni singolo valore >950 N) inserto non metallico: chiodo conico d=3,0 mm.

SR Resistenza allo scivolamento su piastrelle in ceramica con glicerina.

LG Grip su scale a pioli.

P. 120

METEOR ESD S1PS SR FO LG

07538GU...BMAF



€ 65,00 IVA non inclusa

TOMAIA: pelle scamosciata traforata e rinforzi in microfibra. Secondo paio lacci colorati incluso.

FODERA INTERNA: tessuto 3D microforato traspirante.

SOLETTA REMOVIBILE: antistatica in poliuretano a bassa densità con termoformatura ergonomica.

SOLETTA ANTIPERFORAZIONE: fibra tessile perforazione-zero ultraleggera (PS).

PUNTALE: vetroresina amagnetico, isolante, resistente a 200J.

SUOLA ANTISTATICA ANTISCIVOLO: iniettata in poliuretano bi-densità con assorbimento di energia sul tallone + LG.

TAGLIE: 35-48 (UK 2½-13).

SANREMO ESD S3S SR FO LG

07537MR..BMRS



€ 65,00 IVA non inclusa

TOMAIA: pelle scamosciata idrorepellente e rinforzi in microfibra. Secondo paio lacci colorati incluso.

FODERA INTERNA: tessuto 3D microforato traspirante.

SOLETTA REMOVIBILE: antistatica in poliuretano a bassa densità con termoformatura ergonomica.

SOLETTA ANTIPERFORAZIONE: fibra tessile perforazione-zero ultraleggera (PS).

PUNTALE: vetroresina amagnetico, isolante, resistente a 200J.

SUOLA ANTISTATICA ANTISCIVOLO: iniettata in poliuretano bi-densità con assorbimento di energia sul tallone + LG.

TAGLIE: 35-48 (UK 2½-13).

LINEA HORIZON

CALZATURE DI SICUREZZA CON TOMAIA IN SUEDE E NYLON.
SOLETTA ANTIPERFORAZIONE IN FIBRA TESSILE ULTRALEGGERA.
LEGGERE E DUREVOLI, SONO ADATTE IN OGNI CONDIZIONE DI LAVORO.

CE EN ISO 20345:2022



- 01 Cellula defaticante per aumentare l'assorbimento di energia.
- 02 Profili incisi per una maggiore tenuta sulle scale.
- 03 Tasselli autopulenti.



Secosol® DGVV 112-191
 COMPATIBILI (Solette ortopediche opzionali e intercambiabili BY SECOSOL®).

PS Resistenza alla perforazione (min. 1100 N & ogni singolo valore >950 N) inserto non metallico: chiodo conico d=3,0 mm.

SR Resistenza a oli e idrocarburi.

P. 120

SUOLA STREET TECH IN POLIURETANO BIDENSITÀ CON ASSORBIMENTO DI ENERGIA SUL TALLONE.

RESISTENZA ALLO SCIVOLAMENTO		VALORI NORMA	STREET TECH	
SR	RESISTENZA ALLO SCIVOLAMENTO SU PIASTRELLA IN CERAMICA CON GLICERINA	Calzatura inclinata verso il tacco di 7°	0.19	0.34
		Calzatura inclinata verso la punta di 7°	0.22	0.35
SR	RESISTENZA ALLO SCIVOLAMENTO SU PIASTRELLA IN CERAMICA CON ACQUA + NALS	Calzatura inclinata verso il tacco di 7°	0.31	0.47
		Calzatura inclinata verso la punta di 7°	0.36	0.46

REQUISITI DI RESISTENZA ALLO SCIVOLAMENTO SECONDO LA EN ISO 20345:2022, CON METODO SECONDO LA ISO 20344:2021+AMD.1:2024



LINEA HORIZON

ONTARIO **ESD** S1PS SR FO

07546..GSVF



€ 45,00 IVA non inclusa

TOMAIA:
pelle scamosciata traforata.

FODERA:
tessuto 3D microforato traspirante.

SOLETTA REMOVIBILE:
antistatica in poliuretano a bassa densità con termoformatura ergonomica.

SOLETTA ANTIPERFORAZIONE:
superleggera in fibra tessile perforazione-zero (PS).

PUNTALE:
vetroresina amagnetico, isolante, resistente a 200J.

SUOLA ANTISTATICA ANTISCIVOLO:
iniettata in poliuretano bi-densità con assorbimento di energia sul tallone SR + FO.

TAGLIE:
35-49 (UK 2½-14).

MORENO **ESD** S1PS SR FO

07546..NRCE



€ 45,00 IVA non inclusa

TOMAIA:
pelle scamosciata traforata.

FODERA:
tessuto 3D microforato traspirante.

SOLETTA REMOVIBILE:
antistatica in poliuretano a bassa densità con termoformatura ergonomica.

SOLETTA ANTIPERFORAZIONE:
superleggera in fibra tessile perforazione-zero (PS).

PUNTALE:
vetroresina amagnetico, isolante, resistente a 200J.

SUOLA ANTISTATICA ANTISCIVOLO:
iniettata in poliuretano bi-densità con assorbimento di energia sul tallone SR + FO.

TAGLIE:
35-49 (UK 2½-14).

FARGO **ESD** S3S SR FO

07547..NRCE



€ 51,00 IVA non inclusa

TOMAIA:
pelle scamosciata e nylon idrorepellente.

FODERA:
tessuto 3D microforato traspirante.

SOLETTA REMOVIBILE:
antistatica in poliuretano a bassa densità con termoformatura ergonomica.

SOLETTA ANTIPERFORAZIONE:
superleggera in fibra tessile perforazione-zero (PS).

PUNTALE:
vetroresina amagnetico, isolante, resistente a 200J.

SUOLA ANTISTATICA ANTISCIVOLO:
iniettata in poliuretano bi-densità con assorbimento di energia sul tallone SR + FO.

TAGLIE:
35-49 (UK 2½-14).

HORIZON TEK S3S

NUOVA LINEA DI CALZATURE DI SICUREZZA CON TOMAIA IN TESSUTO ANTI-ABRASIONE IDROREPELENTE E RINFORZO IN MICROFIBRA ANTI-GRAFFIO AL TALLONE. PERFETTE PER TUTTI GLI USI, CONIUGANO LE MIGLIORI PERFORMANCE AD UNO STILE PULITO, SOLIDO E CONCRETO.

CE EN ISO 20345:2022+A1:2024



- 01 Ampi tasselli posteriori con scarichi laterali e scanalature a raggio sul tacco.
- 02 Zona centrale con tacco ribassato (frontale e posteriore) per garantire il grip anche su piccoli scalini.
- 03 Scanalature a raggio per favorire l'appoggio e il drenaggio dei liquidi.

SUOLA IN POLIURETANO BI-DENSITÀ CON BATTISTRADA COMPATTO DAL DISEGNO DINAMICO E CON TACCO RIBASSATO.

RESISTENZA ALLO SCIVOLAMENTO		VALORI NORMA	STREET TECH+	
SR	RESISTENZA ALLO SCIVOLAMENTO SU PIASTRELLA IN CERAMICA CON GLICERINA	Calzatura inclinata verso il tacco di 7°	≥ 0,19	0,25
		Calzatura inclinata verso la punta di 7°	≥ 0,22	0,22
	RESISTENZA ALLO SCIVOLAMENTO SU PIASTRELLA IN CERAMICA CON ACQUA + NALS	Calzatura inclinata verso il tacco di 7°	≥ 0,31	0,37
		Calzatura inclinata verso la punta di 7°	≥ 0,36	0,37

REQUISITI DI RESISTENZA ALLO SCIVOLAMENTO SECONDO LA EN ISO 20345:2022, CON METODO SECONDO LA ISO 20344:2021+AMD.1:2024

PS Resistenza alla perforazione (min. 1100 N & ogni singolo valore >950 N) inserto non metallico: chiodo conico d=3,0 mm.

FO Resistenza a oli e idrocarburi.

P. 120

FRESNO ESD S3S SR FO

BTB0050BOK30...



NEW



€ 45,00 IVA non inclusa

TOMAIA: speciale materiale TEK anti-abrasione idrorepellente con rinforzo in microfibra al tallone.

FODERA INTERNA: tessuto 3D microforato traspirante.

SOLETTA REMOVIBILE: antistatica in poliuretano a bassa densità con termoformatura ergonomica.

SOLETTA ANTIPERFORAZIONE: fibra tessile ultraleggera perforazione-zero (PS).

PUNTALE: vetroresina amagnetico, isolante, resistente a 200J.

SUOLA ANTISTATICA ANTISCIVOLO: iniettata in poliuretano bi-densità con assorbimento di energia sul tallone.

TAGLIE: 36-48 (UK 3½-13).

RIALTO ESD S3S SR FO

BTB0051BOK30...



NEW



€ 51,00 IVA non inclusa

TOMAIA: speciale materiale TEK anti-abrasione idrorepellente con rinforzo in microfibra al tallone, inserto in TPU termoformato alla caviglia.

FODERA INTERNA: tessuto 3D microforato traspirante.

SOLETTA REMOVIBILE: antistatica in poliuretano a bassa densità con termoformatura ergonomica.

SOLETTA ANTIPERFORAZIONE: fibra tessile perforazione-zero ultraleggera (PS).

PUNTALE: vetroresina amagnetico, isolante, resistente a 200J.

SUOLA ANTISTATICA ANTISCIVOLO: iniettata in poliuretano bi-densità con assorbimento di energia sul tallone.

TAGLIE: 36-48 (UK 3½-13).

LINEA TARGA

CALZATURE DI SICUREZZA,
IN PREGIATA PELLE LISCIA RESISTENTE
ALLA PENETRAZIONE DELL'ACQUA,
SUOLA IN POLIURETANO BI-DENSITÀ
"STREET-TECH" CONFORME SR+FO.
DUREVOLI E RESISTENTI SONO
PERFETTE IN OGNI SITUAZIONE.



- 01 Cellula defaticante per aumentare l'assorbimento di energia.
- 02 Profili incisi per una maggiore tenuta sulle scale.
- 03 Tasselli autopulenti.

Secosol® DGVV 112-191

COMPATIBILI (Solette ortopediche opzionali e intercambiabili BY SECOSOL®).

PS Resistenza alla perforazione (min. 1100 N & ogni singolo valore >950 N) inserto non metallico: chiodo conico d=3,0 mm.

SR Resistenza allo scivolamento su piastrelle in ceramica con glicerina.

FO Resistenza a oli e idrocarburi.

P. 120

SUOLA STREET TECH IN POLIURETANO BIDENSITÀ CON ASSORBIMENTO DI ENERGIA SUL TALLONE.

RESISTENZA ALLO SCIVOLAMENTO		VALORI NORMA	STREET TECH	
SR	RESISTENZA ALLO SCIVOLAMENTO SU PIASTRELLA IN CERAMICA CON GLICERINA	Calzatura inclinata verso il tacco di 7°	0.19	0.34
		Calzatura inclinata verso la punta di 7°	0.22	0.35
FO	RESISTENZA ALLO SCIVOLAMENTO SU PIASTRELLA IN CERAMICA CON ACQUA + NALS	Calzatura inclinata verso il tacco di 7°	0.31	0.47
		Calzatura inclinata verso la punta di 7°	0.36	0.46

REQUISITI DI RESISTENZA ALLO SCIVOLAMENTO SECONDO LA EN ISO 20345:2022, CON METODO SECONDO LA ISO 20344:2021+AMD.1:2024

EN ISO 20345:2022+A1:2024



ARTURO ESD S3S SR FO

BTB0011BOK15..



€ 49,00 IVA non inclusa

TOMAIA:
pelle liscia di alta qualità resistente alla penetrazione dell'acqua.
Secondo paio lacci colorati incluso.

FODERA:
tessuto 3D microforato traspirante.

SOLETTA REMOVIBILE:
antistatica in poliuretano a bassa densità con termoformatura ergonomica.

SOLETTA ANTIPERFORAZIONE:
superleggera in fibra tessile perforazione-zero (PS).

PUNTALE:
vetroresina amagnetico, isolante, resistente a 200J.

SUOLA ANTISTATICA ANTISCIVOLO:
iniettata in poliuretano bi-densità con assorbimento di energia sul tallone + FO.

TAGLIE:
36-48 (UK 3½-13).

WILLY ESD S3S SR FO

BTB0012BOK15..



€ 55,00 IVA non inclusa

TOMAIA:
pelle liscia di alta qualità resistente alla penetrazione dell'acqua.
Secondo paio lacci colorati incluso.

FODERA:
tessuto 3D microforato traspirante.

SOLETTA REMOVIBILE:
antistatica in poliuretano a bassa densità con termoformatura ergonomica.

SOLETTA ANTIPERFORAZIONE:
superleggera in fibra tessile perforazione-zero (PS).

PUNTALE:
vetroresina amagnetico, isolante, resistente a 200J.

SUOLA ANTISTATICA ANTISCIVOLO:
iniettata in poliuretano bi-densità con assorbimento di energia sul tallone + FO.

TAGLIE:
36-48 (UK 3½-13).

SANDRO ESD S3S SR FO

BTB0011BOK11..



€ 49,00 IVA non inclusa

TOMAIA:
pelle liscia di alta qualità resistente alla penetrazione dell'acqua.
Secondo paio lacci colorati incluso.

FODERA:
tessuto 3D microforato traspirante.

SOLETTA REMOVIBILE:
antistatica in poliuretano a bassa densità con termoformatura ergonomica.

SOLETTA ANTIPERFORAZIONE:
superleggera in fibra tessile perforazione-zero (PS).

PUNTALE:
vetroresina amagnetico, isolante, resistente a 200J.

SUOLA ANTISTATICA ANTISCIVOLO:
iniettata in poliuretano bi-densità con assorbimento di energia sul tallone + FO.

TAGLIE:
36-48 (UK 3½-13).

PAUL ESD S3S SR FO

BTB0012BOK11..



€ 55,00 IVA non inclusa

TOMAIA:
pelle liscia di alta qualità resistente alla penetrazione dell'acqua.
Secondo paio lacci colorati incluso.

FODERA:
tessuto 3D microforato traspirante.

SOLETTA REMOVIBILE:
antistatica in poliuretano a bassa densità con termoformatura ergonomica.

SOLETTA ANTIPERFORAZIONE:
superleggera in fibra tessile perforazione-zero (PS).

PUNTALE:
vetroresina amagnetico, isolante, resistente a 200J.

SUOLA ANTISTATICA ANTISCIVOLO:
iniettata in poliuretano bi-densità con assorbimento di energia sul tallone + FO.

TAGLIE:
36-48 (UK 3½-13).

LINEA TARGA

CALZATURE DI SICUREZZA IN PREGIATA PELLE PULL-UP **RESISTENTE ALLA PENETRAZIONE DELL'ACQUA**, SUOLA IN POLIURETANO BI-DENSITÀ "STREET-TECH" CONFORME **SR+FO**. DUREVOLI E RESISTENTI SONO PERFETTE IN OGNI SITUAZIONE.

CE EN ISO 20345:2022+A1:2024



- 01** Cellula defaticante per aumentare l'assorbimento di energia.
- 02** Profili incisi per una maggiore tenuta sulle scale.
- 03** Tasselli autopulenti.

Secosol® DGVV 112-191

COMPATIBILI (Solette ortopediche opzionali e intercambiabili BY SECOSOL®).

PS Resistenza alla perforazione (min. 1100 N & ogni singolo valore >950 N) inserto non metallico: chiodo conico d=3,0 mm.

SR Resistenza allo scivolamento su piastrelle in ceramica con glicerina.

FO Resistenza a oli e idrocarburi.

P. 120

SUOLA STREET TECH IN POLIURETANO BIDENSITÀ CON ASSORBIMENTO DI ENERGIA SUL TALLONE.

RESISTENZA ALLO SCIVOLAMENTO		VALORI NORMA	STREET TECH	
SR	RESISTENZA ALLO SCIVOLAMENTO SU PIASTRELLA IN CERAMICA CON GLICERINA	Calzatura inclinata verso il tacco di 7°	0.19	0.34
		Calzatura inclinata verso la punta di 7°	0.22	0.35
SR	RESISTENZA ALLO SCIVOLAMENTO SU PIASTRELLA IN CERAMICA CON ACQUA + NALS	Calzatura inclinata verso il tacco di 7°	0.31	0.47
		Calzatura inclinata verso la punta di 7°	0.36	0.46

REQUISITI DI RESISTENZA ALLO SCIVOLAMENTO SECONDO LA EN ISO 20345:2022, CON METODO SECONDO LA ISO 20344:2021+AMD.1:2024

NINO ESD S3S SR FO

BTB0011BOD15..



€ 49,00 IVA non inclusa

TOMAIA:
pelle pull-up di alta qualità resistente alla penetrazione dell'acqua.
Secondo paio lacci colorati incluso.

FODERA:
tessuto 3D microforato traspirante.

SOLETTA REMOVIBILE:
antistatica in poliuretano a bassa densità con termoformatura ergonomica.

SOLETTA ANTIPERFORAZIONE:
superleggera in fibra tessile perforazione-zero (PS).

PUNTALE:
vetroresina amagnetico, isolante, resistente a 200J.

SUOLA ANTISTATICA ANTISCIVOLO:
iniettata in poliuretano bi-densità con assorbimento di energia sul tallone + FO.

TAGLIE:
36-48 (UK 3½-13).

VIC ESD S3S SR FO

BTB0012BOD15..



€ 55,00 IVA non inclusa

TOMAIA:
pelle pull-up di alta qualità resistente alla penetrazione dell'acqua.
Secondo paio lacci colorati incluso.

FODERA:
tessuto 3D microforato traspirante.

SOLETTA REMOVIBILE:
antistatica in poliuretano a bassa densità con termoformatura ergonomica.

SOLETTA ANTIPERFORAZIONE:
superleggera in fibra tessile perforazione-zero (PS).

PUNTALE:
vetroresina amagnetico, isolante, resistente a 200J.

SUOLA ANTISTATICA ANTISCIVOLO:
iniettata in poliuretano bi-densità con assorbimento di energia sul tallone + FO.

TAGLIE:
36-48 (UK 3½-13).

LINEA GOODWOOD

NUOVA LINEA DI CALZATURE A POLACCO CON **SPECIALE MEMBRANA RESISTENTE ALL'ACQUA DRS (DRY RESPIRATION SYSTEM)**, IN **PREGIATO NUBUCK** E COLLARINO IN **NYLON**. RESISTENTI, DUREVOLI E TRASPIRANTI, NON TEMONO NESSUN AMBIENTE DI LAVORO.

CE EN ISO 20345:2022+A1:2024

CE EN ISO 20347:2022+A1:2024



DRS WATERPROOF

SUOLA ULTRARESISTENTE IN PU E BATTISTRADA IN VERA GOMMA HRO, TEXTURE PRISM-FLEX+, CHE PERMETTE UN ELEVATO GRIP IN OGNI CONDIZIONE DI APPOGGIO.

RESISTENZA ALLO SCIVOLAMENTO		VALORI NORMA	PRISM FLEX+	
SR	RESISTENZA ALLO SCIVOLAMENTO SU PIASTRELLA IN CERAMICA CON GLICERINA	Calzatura inclinata verso il tacco di 7°	0.19	0.30
		Calzatura inclinata verso la punta di 7°	0.22	0.28
SR	RESISTENZA ALLO SCIVOLAMENTO SU PIASTRELLA IN CERAMICA CON ACQUA + NALS	Calzatura inclinata verso il tacco di 7°	0.31	0.38
		Calzatura inclinata verso la punta di 7°	0.36	0.38

REQUISITI DI RESISTENZA ALLO SCIVOLAMENTO SECONDO LA EN ISO 20345:2022, CON METODO SECONDO LA ISO 20344:2021+AMD.1:2024

- 01** Profili segmentati per il deflusso dei liquidi ed il massimo grip.
- 02** Tasselli centrali scolpiti per una maggiore tenuta allo scivolamento.
- 03** Profili segmentati per favorire la flessione e nel contempo la defluizione dei liquidi.

PS Resistenza alla perforazione (min. 1100 N & ogni singolo valore >950 N) inserto non metallico: chiodo conico d=3,0 mm.

HRO Resistenza al calore da contatto (300 °C. per 60").

P. 120



LINEA GOODWOOD

DELL **ESD** S7S SR FO HRO CI HI SC

BTB0014BOK01..

ESD **HRO** **DRS** WATERPROOF



€ 89,00 IVA non inclusa

TOMAIA: morbido nubuck bottalato resistente alla penetrazione dell'acqua, membrana DRS.
FODERA: tessuto 3D microforato traspirante + membrana DRS.
SOLETTA REMOVIBILE: antistatica in poliuretano a bassa densità con termoformatura ergonomica.
SOLETTA ANTIPERFORAZIONE: fibra tessile ultraleggera perforazione-zero (PS).
PUNTALE: composito di fibra di vetro amagnetico, isolante, resistente a 200J+. Spunterbo esterno in PU.
SUOLA ANTISTATICA ANTISCIVOLO: intersuola con spunterbo, e battistrada in gomma nitrilica SR+FO+HRO.
TAGLIE: 38-48 (UK 5-13).

RIVER **ESD** 06 SR FO HRO CI HI

BTB0015BOK01..

ESD **HRO** **DRS** WATERPROOF



€ 85,00 IVA non inclusa

TOMAIA: morbido nubuck bottalato resistente alla penetrazione dell'acqua, membrana DRS.
FODERA: tessuto 3D microforato traspirante + membrana DRS.
SOLETTA REMOVIBILE: antistatica in poliuretano a bassa densità con termoformatura ergonomica.
SUOLA ANTISTATICA ANTISCIVOLO: intersuola in PU iniettato e battistrada in gomma nitrilica SR+FO+HRO.
PUNTALE: N/A
SOLETTA ANTIPERFORAZIONE: N/A
TAGLIE: 38-48 (UK 5-13).

VALLEY **ESD** 06 SR FO HRO CI HI

BTB0015BOD15..

ESD **HRO** **DRS** WATERPROOF



€ 85,00 IVA non inclusa

TOMAIA: morbido nubuck bottalato resistente alla penetrazione dell'acqua, membrana DRS.
FODERA: tessuto 3D microforato traspirante + membrana DRS.
SOLETTA REMOVIBILE: antistatica in poliuretano a bassa densità con termoformatura ergonomica.
SUOLA ANTISTATICA ANTISCIVOLO: intersuola in PU iniettato e battistrada in gomma nitrilica SR+FO+HRO.
PUNTALE: N/A
SOLETTA ANTIPERFORAZIONE: N/A
TAGLIE: 38-48 (UK 5-13).

LINEA ARCTIC

CALZATURE DI SICUREZZA A POLACCO CON SPECIALE MEMBRANA WATER RESISTANT DRS (DRY RESPIRATION SYSTEM), IN PREGIATA PELLE SCAMOSCIATA IDROREPELENTE E INSERTI MICROINIETTATI. RESISTENTE E TRASPIRANTE, È IDEALE IN AMBIENTI PARTICOLARMENTE UMIDI O BAGNATI.

CE EN ISO 20345:2022+A1:2024



DRS WATERPROOF

SUOLA IN POLIURETANO BIDENSITÀ CON ASSORBIMENTO DI ENERGIA SUL TALLONE.

RESISTENZA ALLO SCIVOLAMENTO		VALORI NORMA	DYNA TECH
RESISTENZA ALLO SCIVOLAMENTO SU PIASTRELLA IN CERAMICA CON GLICERINA	Calzatura inclinata verso il tacco di 7°	≥ 0.19	0.22
	Calzatura inclinata verso la punta di 7°	≥ 0.22	0.22
RESISTENZA ALLO SCIVOLAMENTO SU PIASTRELLA IN CERAMICA CON ACQUA + NALS	Calzatura inclinata verso il tacco di 7°	≥ 0.31	0.32
	Calzatura inclinata verso la punta di 7°	≥ 0.36	0.36

REQUISITI DI RESISTENZA ALLO SCIVOLAMENTO SECONDO LA EN ISO 20345:2022, CON METODO SECONDO LA ISO 20344:2021+AMD.1:2024

- 01** Cellula defaticante per aumentare l'assorbimento di energia.
- 02** Profili incisi per una maggiore tenuta sulle scale.
- 03** Tasselli autopulenti.

PS Resistenza alla perforazione (min. 1100 N & ogni singolo valore >950 N) inserto non metallico: chiodo conico d=3,0 mm.

P. 120



LINEA ARCTIC

ARCTIC **ESD** S7S SR FO CI HI SC

BTB0009BOK05..

DRS WATERPROOF



€ 79,00 IVA non inclusa

- TOMAIA:** pregiata pelle scamosciata idrorepellente, inserti microiniettati e speciale membrana DRS Water Resistant.
- FODERA INTERNA:** tessuto 3D microforato traspirante + membrana DRS.
- SOLETTA REMOVIBILE:** antistatica in poliuretano a bassa densità con termoformatura ergonomica.
- SOLETTA ANTIPERFORAZIONE:** antistatica in poliuretano a bassa densità con termoformatura ergonomica.
- PUNTALE:** fibra di vetro, amagnetico, isolante, resistente a 200J.
- SUOLA ANTISTATICA ANTISCIVOLO:** poliuretano bidensità con assorbimento di energia sul tallone.
- TAGLIE:** 36-47 (UK 3½-12).

Calzatura ideata per tutti coloro che sono costretti ad operare in ambienti caratterizzati da elevata presenza di acqua. Le calzature Waterproof sono infatti realizzate con materiali e tecniche che impediscono l'ingresso dell'acqua, pur garantendo un'ottima traspirabilità e quindi un perfetto confort igrotermico.

TEST DI CAMMINATA
(secondo EN ISO 20345:2022)

1.000 passi (circa 20 min.) in una vasca con 3 cm di acqua, la superficie interna bagnata dovrà essere < 3 cm².

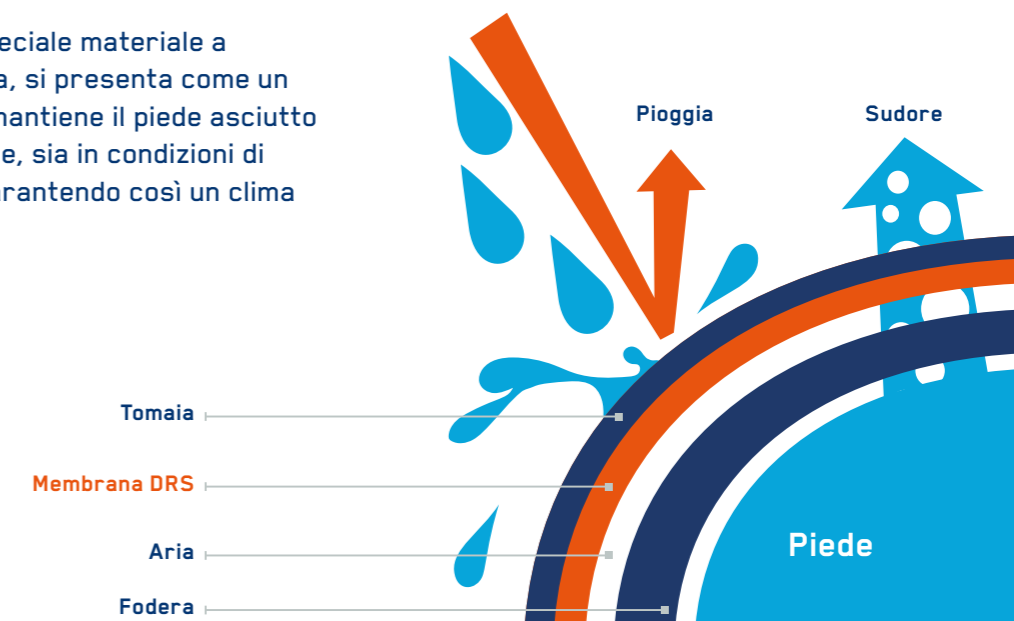


DRS MEMBRANE BY SPARCO TEAMWORK

(DRY RESPIRATION SYSTEM):

La speciale membrana **DRS** di **SPARCO TEAMWORK** assicura la massima traspirabilità e confort pur impedendo all'acqua di penetrare nella tomaia, lasciando i piedi sempre asciutti e protetti.

Realizzata con uno speciale materiale a porosità microscopica, si presenta come un calzino invisibile che mantiene il piede asciutto e termicamente stabile, sia in condizioni di caldo sia di freddo, garantendo così un clima igrotermico ideale.



LINEA ALLROAD

CALZATURE DI SICUREZZA IN PREGIATA MICROFIBRA IDROREPELLENTI E COLLARINO IN NYLON. INTERSUOLA IN PHYLON CON FONDO IN GOMMA HRO CROSSGRIP. LEGGERE, PREGIATE E DUREVOLI, IDEALI SIA PER USO OUTDOOR CHE INDOOR.



SUOLA SUPERLEGGERA CON INTERSUOLA IN PHYLON* E BATTISTRADA IN GOMMA CROSSGRIP HRO. PRESENTA UNA SCOLPITURA IDEALE PER LA MASSIMA ADERENZA E STABILIZZAZIONE SU FONDI GHIAIOSI, FANGOSI E NEVOSI.

* Il phylon è un materiale plastico, leggero e resistente, realizzato con schiuma di EVA ottenuta con iniezione di aria compressa.

RESISTENZA ALLO SCIVOLAMENTO		VALORI NORMA	CROSS GRIP	
SR	RESISTENZA ALLO SCIVOLAMENTO SU PIASTRELLA IN CERAMICA CON GLICERINA	Calzatura inclinata verso il tacco di 7°	≥ 0.19	0.24
		Calzatura inclinata verso la punta di 7°	≥ 0.22	0.23
	RESISTENZA ALLO SCIVOLAMENTO SU PIASTRELLA IN CERAMICA CON ACQUA + NALS	Calzatura inclinata verso il tacco di 7°	≥ 0.31	0.42
		Calzatura inclinata verso la punta di 7°	≥ 0.36	0.41

REQUISITI DI RESISTENZA ALLO SCIVOLAMENTO SECONDO LA EN ISO 20345:2022, CON METODO SECONDO LA ISO 20344:2021+AMD.1:2024

- 01 Incisione lamellare per il massimo grip.
- 02 Tassello defaticante per aumentare l'assorbimento di energia.
- 03 Ampi scarichi laterali per acqua, fango e detriti.
- 04 Incisione lamellare per una maggiore tenuta allo scivolamento.

Secosol® DGVV 112-191

COMPATIBILI (Solette ortopediche opzionali e intercambiabili BY SECOSOL®).

PS Resistenza alla perforazione (min. 1100 N & ogni singolo valore >950 N) inserto non metallico: chiodo conico d=3,0 mm.

SR Resistenza allo scivolamento su piastrelle in ceramica con glicerina.

HRO Resistenza al calore da contatto (300 °C. per 60").

P. 120

EN ISO 20345:2022+A1:2024



SOCHI ESD S3S SR FO HRO

07528..BMGF



€ 84,00 IVA non inclusa

TOMAIA: microfibra idrorepellente e nylon.
FODERA INTERNA: tessuto 3D microforato traspirante.
SOLETTA REMOVIBILE: antistatica in poliuretano a bassa densità con termoformatura ergonomica.
SOLETTA ANTIPERFORAZIONE: fibra tessile perforazione-zero (PS).
PUNTALE: vetroresina amagnetico, isolante, resistente a 200J.
SUOLA ANTISTATICA ANTISCIVOLO: intersuola in phylon e battistrada in gomma nitrilica con assorbimento di energia sul tallone.
TAGLIE: 38-48 (UK 5-13).

MOTEGI ESD S3S SR FO HRO

07529..NRGF



€ 89,00 IVA non inclusa

TOMAIA: microfibra idrorepellente e nylon.
FODERA INTERNA: tessuto 3D microforato traspirante.
SOLETTA REMOVIBILE: antistatica in poliuretano a bassa densità con termoformatura ergonomica.
SOLETTA ANTIPERFORAZIONE: fibra tessile perforazione-zero (PS).
PUNTALE: vetroresina amagnetico, isolante, resistente a 200J.
SUOLA ANTISTATICA ANTISCIVOLO: intersuola in phylon e battistrada in gomma nitrilica HRO con assorbimento di energia sul tallone.
TAGLIE: 38-48 (UK 5-13).

STIRIA ESD S3S SR FO HRO

07528..NRNR



€ 84,00 IVA non inclusa

TOMAIA: microfibra idrorepellente e nylon.
FODERA INTERNA: tessuto 3D microforato traspirante.
SOLETTA REMOVIBILE: antistatica in poliuretano a bassa densità con termoformatura ergonomica.
SOLETTA ANTIPERFORAZIONE: fibra tessile perforazione-zero (PS).
PUNTALE: vetroresina amagnetico, isolante, resistente a 200J.
SUOLA ANTISTATICA ANTISCIVOLO: intersuola in phylon e battistrada in gomma nitrilica con assorbimento di energia sul tallone.
TAGLIE: 38-48 (UK 5-13).

OKAYAMA ESD S3S SR FO HRO

07529..NRNR



€ 89,00 IVA non inclusa

TOMAIA: microfibra idrorepellente e nylon.
FODERA INTERNA: tessuto 3D microforato traspirante.
SOLETTA REMOVIBILE: antistatica in poliuretano a bassa densità con termoformatura ergonomica.
SOLETTA ANTIPERFORAZIONE: fibra tessile perforazione-zero (PS).
PUNTALE: vetroresina amagnetico, isolante, resistente a 200J.
SUOLA ANTISTATICA ANTISCIVOLO: intersuola in phylon e battistrada in gomma nitrilica con assorbimento di energia sul tallone.
TAGLIE: 38-48 (UK 5-13).

LINEA TRACKDAY

NUOVA LINEA DI CALZATURE DI SICUREZZA DEDICATE AI **LAVORI PARTICOLARI** DEL SETTORE **ALIMENTARE, HO.RE.CA, CHIMICO, MEDICO E FARMACEUTICO**, CHE RICHIEDONO SCARPE **COMODE, FLESSIBILI, FACILI DA PULIRE** E ADATTE AD UN USO QUOTIDIANO PROLUNGATO. GRAZIE ALLA TOMAIA IN MORBIDA **MICROFIBRA ANTI UV**, ALLA SOLETTA REMOVIBILE **SUPER CONFORT** ED ALLA SUOLA IN PU A DOPPIA DENSITÀ **SUPER-SOFT**, LA NUOVA LINEA TRACKDAY RIDEFINISCE GLI STANDARD DI SETTORE.

CE EN ISO 20345:2022+A1:2024



HOMY ESD S2 SR FO

BTB0035BOW01..



€ 33,00 IVA non inclusa

TOMAIA:
microfibra liscia anti UV di alta qualità resistente alla penetrazione dell'acqua.
FODERA:
tessuto 3D microforato traspirante.
SOLETTA REMOVIBILE:
antistatica in poliuretano a bassa densità con termoformatura ergonomica.
SOLETTA ANTIPERFORAZIONE:
Non presente.
PUNTALE:
vetroresina amagnetico, isolante, resistente a 200J.
SUOLA ANTISTATICA ANTISCIVOLO:
iniettata in poliuretano bi-densità con assorbimento di energia sul tallone + FO.
TAGLIE:
35-48 (UK 2½-13).



- 01 Profili scolpiti antiscivolo per favorire il deflusso dei liquidi.
- 02 Tasselli autopulenti.
- 03 Profili incisi per garantire il massimo grip su ogni superficie d'appoggio.

SR Resistenza allo scivolamento su piastrelle in ceramica con glicerina.

P. 120

SUOLA IN POLIURETANO BIDENSITÀ CON ASSORBIMENTO DI ENERGIA SUL TALLONE.

RESISTENZA ALLO SCIVOLAMENTO		VALORI NORMA	EASYGRIP	
SR	RESISTENZA ALLO SCIVOLAMENTO SU PIASTRELLA IN CERAMICA CON GLICERINA	Calzatura inclinata verso il tallone di 7°	≥ 0.19	0.35
		Calzatura inclinata verso la punta di 7°	≥ 0.22	0.24
SR	RESISTENZA ALLO SCIVOLAMENTO SU PIASTRELLA IN CERAMICA CON ACQUA + NALS	Calzatura inclinata verso il tallone di 7°	≥ 0.31	0.55
		Calzatura inclinata verso la punta di 7°	≥ 0.36	0.45

REQUISITI DI RESISTENZA ALLO SCIVOLAMENTO SECONDO LA EN ISO 20345:2022, CON METODO SECONDO LA ISO 20344:2021+AMD.1:2024



WALKER ESD S2 SR FO

BTB0034BOW01..



€ 35,00 IVA non inclusa

TOMAIA:
microfibra liscia anti UV di alta qualità resistente alla penetrazione dell'acqua.
FODERA:
tessuto 3D microforato traspirante.
SOLETTA REMOVIBILE:
antistatica in poliuretano a bassa densità con termoformatura ergonomica.
SOLETTA ANTIPERFORAZIONE:
Non presente.
PUNTALE:
vetroresina amagnetico, isolante, resistente a 200J.
SUOLA ANTISTATICA ANTISCIVOLO:
iniettata in poliuretano bi-densità con assorbimento di energia sul tallone + FO.
TAGLIE:
35-48 (UK 2½-13).

COSY ESD S2 SR FO

BTB0035BOK01..



€ 33,00 IVA non inclusa

TOMAIA:
microfibra liscia anti UV di alta qualità resistente alla penetrazione dell'acqua.
FODERA:
tessuto 3D microforato traspirante.
SOLETTA REMOVIBILE:
antistatica in poliuretano a bassa densità con termoformatura ergonomica.
SOLETTA ANTIPERFORAZIONE:
Non presente.
PUNTALE:
vetroresina amagnetico, isolante, resistente a 200J.
SUOLA ANTISTATICA ANTISCIVOLO:
iniettata in poliuretano bi-densità con assorbimento di energia sul tallone + FO.
TAGLIE:
35-48 (UK 2½-13).

HANDY ESD SB E A SR FO

BTB0036BOW01..



€ 31,00 IVA non inclusa

TOMAIA:
microfibra liscia anti UV di alta qualità resistente alla penetrazione dell'acqua.
FODERA:
tessuto 3D microforato traspirante.
SOLETTA REMOVIBILE:
antistatica in poliuretano a bassa densità con termoformatura ergonomica.
SOLETTA ANTIPERFORAZIONE:
Non presente.
PUNTALE:
vetroresina amagnetico, isolante, resistente a 200J.
SUOLA ANTISTATICA ANTISCIVOLO:
iniettata in poliuretano bi-densità con assorbimento di energia sul tallone + FO.
TAGLIE:
35-48 (UK 2½-13).

NEW LINEA S-CAPE 01/02

NUOVA LINEA DI CALZATURE DA LAVORO (OCCUPATIONAL) **SUPERLEGGERE**, CON TOMAIA IN **TESSUTO JACQUARD TRASPIRANTE O IDROREPELENTE**. SUOLA **SUPERAMMORTIZZANTE IN ETPU*** E **BATTISTRADA GOMMA FO HRO**. PER LAVORARE O PER IL TEMPO LIBERO, REGALANO UN **CONFORT ASSOLUTO CON UNO STILE CHE CONQUISTA**.



CE EN ISO 20347:2022+A1:2024

* ETPU: acronimo di Etilene-Propilene-Termoplastico-Poliuretano, è in grado di restituire circa 2/3 della forza ricevuta, offrendo un effetto ammortizzante e reattivo.



YOHAN 01 SR FO HRO

BTB0038BON12...



HRO

NEW

01



€ 49,00 IVA non inclusa

TOMAIA:
tessuto jacquard superleggero, seamless.
Secondo paio lacci colorati incluso.

FODERA INTERNA:
tessuto 3D microforato traspirante.

SOLETTA REMOVIBILE:
PU antistatico a bassa densità,
termoformatura ergonomica.

SUOLA ANTISTATICA ANTISCIVOLO:
intersuola in ETPU ad alto assorbimento di energia e
battistrada in gomma nitrilica FO+HRO.

TAGLIE:
36-48 (UK 3½-13).

ROOPE 01 SR FO HRO

BTB0038BOK01...



HRO

NEW

01



€ 49,00 IVA non inclusa

TOMAIA:
tessuto jacquard superleggero, seamless.

FODERA INTERNA:
tessuto 3D microforato traspirante.

SOLETTA REMOVIBILE:
PU antistatico a bassa densità,
termoformatura ergonomica.

SUOLA ANTISTATICA ANTISCIVOLO:
intersuola in ETPU ad alto assorbimento di energia e
battistrada in gomma nitrilica FO+HRO.

TAGLIE:
36-48 (UK 3½-13).

GUS 01 SR FO HRO

BTB0038BON43...



HRO

NEW

01



€ 49,00 IVA non inclusa

TOMAIA:
tessuto jacquard superleggero, seamless.
Secondo paio lacci colorati incluso.

FODERA INTERNA:
tessuto 3D microforato traspirante.

SOLETTA REMOVIBILE:
PU antistatico a bassa densità,
termoformatura ergonomica.

SUOLA ANTISTATICA ANTISCIVOLO:
intersuola in ETPU ad alto assorbimento di energia e
battistrada in gomma nitrilica FO+HRO.

TAGLIE:
36-48 (UK 3½-13).

ROMET 02 SR FO HRO

BTB0039BOK01...



HRO

NEW

02



€ 55,00 IVA non inclusa

TOMAIA:
tessuto idrorepellente superleggero, seamless.

FODERA INTERNA:
tessuto 3D microforato traspirante.

SOLETTA REMOVIBILE:
PU antistatico a bassa densità,
termoformatura ergonomica.

SUOLA ANTISTATICA ANTISCIVOLO:
intersuola in ETPU ad alto assorbimento di energia e
battistrada in gomma nitrilica FO+HRO.

TAGLIE:
36-48 (UK 3½-13).



01

02

SUOLA ULTRALEGGERA CON INTERSUOLA IN ETPU E BATTISTRADA IN GOMMA NITRILICA CHE UNISCONO PERFORMANCE ELEVATE, AMMORTIZZAZIONE E PESO "PIUMA".

RESISTENZA ALLO SCIVOLAMENTO		VALORI NORMA	SHOTFLEX	
SR	RESISTENZA ALLO SCIVOLAMENTO SU PIASTRELLA IN CERAMICA CON GLICERINA	Calzatura inclinata verso il tacco di 7°	≥ 0,19	0,28
		Calzatura inclinata verso la punta di 7°	≥ 0,22	0,25
	RESISTENZA ALLO SCIVOLAMENTO SU PIASTRELLA IN CERAMICA CON ACQUA + NALS	Calzatura inclinata verso il tacco di 7°	≥ 0,31	0,44
		Calzatura inclinata verso la punta di 7°	≥ 0,36	0,39

REQUISITI DI RESISTENZA ALLO SCIVOLAMENTO SECONDO LA EN ISO 20345:2022, CON METODO SECONDO LA ISO 20344:2021+AMD.1:2024

01 Zona posteriore con scolpitura allargata per favorire il deflusso dei liquidi.

02 Battistrada con scolpitura ad effetto zig-zag che si propaga in maniera differenziata sulle diverse aree di appoggio.

FO Resistenza a oli e idrocarburi.

HRO Resistenza al calore da contatto (300 °C. per 60").

P. 120

NEW LINEA S-LIGHT 02

SNEAKERS DA LAVORO IN STILE CASUAL CONFORMI CE EN ISO 20347:2022+A1:2024 CON TOMAIA IN MICROFIBRA IDROPELLENTE E SUOLA AMMORTIZZANTE CON CUSCINETTO D'ARIA AD ALTO ASSORBIMENTO DI ENERGIA. PERMORMANTI E RESISTENTI, DANNO IL GIUSTO LOOK PER OGNI ATTIVITÀ.

CE EN ISO 20347:2022+A1:2024



SUOLA CON CUSCINETTO AMMORTIZZANTE CON INTERSUOLA IN PU E BATTISTRADA IN GOMMA NITRILICA. CONFORTEVOLE E RESISTENTE, PER CHI CAMMINA MOLTE ORE AL GIORNO.

RESISTENZA ALLO SCIVOLAMENTO		VALORI NORMA	STEPGRIP
RESISTENZA ALLO SCIVOLAMENTO SU PIASTRELLA IN CERAMICA CON GLICERINA	Calzatura inclinata verso il tacco di 7°	≥ 0.19	0,38
	Calzatura inclinata verso la punta di 7°	≥ 0.22	0,29
RESISTENZA ALLO SCIVOLAMENTO SU PIASTRELLA IN CERAMICA CON ACQUA + NALS	Calzatura inclinata verso il tacco di 7°	≥ 0.31	0,49
	Calzatura inclinata verso la punta di 7°	≥ 0.36	0,38

REQUISITI DI RESISTENZA ALLO SCIVOLAMENTO SECONDO LA EN ISO 20345:2022, CON METODO SECONDO LA ISO 20344:2021+AMD.1:2024

- 01 Scarichi laterali diagonali per favorire il deflusso dei liquidi.
- 02 Ampi tasselli per garantire il massimo grip.
- 03 Incisioni lamellari ravvicinate per favorire il grip e la flessione.

FO Resistenza a oli e idrocarburi.
HRO Resistenza al calore da contatto (300 °C. per 60").

P. 120



LINEA S-LIGHT 02

DARKSTAR 02 SR FO HRO

BTB0048B0K01...



NEW

02



€ 55,00 IVA non inclusa

TOMAIA: microfibra liscia idrorepellente
FODERA INTERNA: tessuto 3d microforato traspirante.
SOLETTA REMOVIBILE: PU antistatico a bassa densità, termoformato con forma ergonomica.
SUOLA ANTISTATICA ANTISCIVOLO: intersuola in PU con cuscinetto d'aria e battistrada in gomma nitrilica FO+HRO.
TAGLIE: 36-48 (uk 3½-13).

S-LIGHT

BMB0003BON06....



€ 55,00 IVA non inclusa

SPECIFICHE: sneakers casual con cuscinetto d'aria ammortizzante.
MATERIALE: tomaia in microfibra liscia. Air cushioning. Suola in PU + RB. Fodera i mesh traspirante.
TAGLIE: 36-48 (UK 3½-13).

S-LIGHT MARTINI RACING

BMB0002DOW18



OFFICIAL LICENSED PRODUCTS



€ 70,00 IVA non inclusa

SPECIFICHE: sneakers casual con cuscinetto d'aria ammortizzante.
MATERIALE: tomaia in microfibra liscia. Air cushioning. Suola in PU + RB. Fodera i mesh traspirante.
TAGLIE: 36-48 (UK 3½-13).

NEW LINEA S-PIKE 02

NUOVA LINEA DI CALZATURE DA LAVORO STILE TREKKING, CONFORMI CE EN ISO 20347:2022+A1:2024. TOMAIA IN SPECIALE TESSUTO TEXTURIZZATO, IDROREPELENTE ANTIABRASIONE, STABILIZZATORE AL TALLONE IN TPU, INTERSUOLA IN PHYLON* AD ALTO ASSORBIMENTO DI ENERGIA E BATTISTRADA IN GOMMA NITRILICA FO+HRO. CONFORTEVOLI, RESISTENTI E VERSATILI, PORTANO LO STILE SU QUALUNQUE TERRENO.

CE EN ISO 20347:2022+A1:2024



SUOLA SUPERLEGGERA CON INTERSUOLA IN PHYLON, STABILIZZATORE AL TALLONE IN TPU E BATTISTRADA IN GOMMA. VERSATILE A RESISTENTE, PER USO INTENSIVO.

* Il phylon è un materiale plastico, leggero e resistente, realizzato con schiuma di EVA ottenuta con iniezione di aria compressa.

RESISTENZA ALLO SCIVOLAMENTO		VALORI NORMA	WAVE TECH+
RESISTENZA ALLO SCIVOLAMENTO SU PIASTRELLA IN CERAMICA CON GLICERINA	Calzatura inclinata verso il tacco di 7°	≥ 0,19	0,28
	Calzatura inclinata verso la punta di 7°	≥ 0,22	0,26
RESISTENZA ALLO SCIVOLAMENTO SU PIASTRELLA IN CERAMICA CON ACQUA + NALS	Calzatura inclinata verso il tacco di 7°	≥ 0,31	0,46
	Calzatura inclinata verso la punta di 7°	≥ 0,36	0,42

REQUISITI DI RESISTENZA ALLO SCIVOLAMENTO SECONDO LA EN ISO 20345:2022, CON METODO SECONDO LA ISO 20344:2021+AMD.1:2024

- 01** Scolpitura radiale al tallone per avere il massimo grip in ogni situazione di appoggio.
- 02** Zona centrale ribassata per creare l'effetto tacco dei tasselli.
- 03** Tasselli sagomati per garantire sempre il miglior appoggio e favorire il distacco di detriti o liquidi.

FO Resistenza a oli e idrocarburi.
HRO Resistenza al calore da contatto (300 °C. per 60").

P. 120



LINEA S-PIKE 02

TURINI 02 SR FO HRO

BTB0037B0E61...



NEW

02



€ 65,00 IVA non inclusa

TOMAIA: tessuto texturizzato idrorepellente, anti-abrasione.
FODERA INTERNA: tessuto 3D microforato traspirante.
SOLETTA REMOVIBILE: PU antistatico a bassa densità, termoformato con forma ergonomica.
SUOLA ANTISTATICA ANTISCIVOLO: intersuola in PHYLON ad alto assorbimento di energia, battistrada in gomma nitrilica FO+HRO, stabilizzatore al tallone in TPU.
TAGLIE: 36-48 (UK 3½-13).

MOULINON 02 SR FO HRO

BTB0037BOK05...



NEW

02



€ 65,00 IVA non inclusa

TOMAIA: tessuto texturizzato idrorepellente, anti-abrasione.
FODERA INTERNA: tessuto 3D microforato traspirante.
SOLETTA REMOVIBILE: PU antistatico a bassa densità, termoformato con forma ergonomica.
SUOLA ANTISTATICA ANTISCIVOLO: intersuola in PHYLON ad alto assorbimento di energia, battistrada in gomma nitrilica FO+HRO, stabilizzatore al tallone in TPU.
TAGLIE: 36-48 (UK 3½-13).

SISTERON 02 SR FO HRO

BTB0037BOK11...



NEW

02



€ 65,00 IVA non inclusa

TOMAIA: tessuto texturizzato idrorepellente, anti-abrasione.
FODERA INTERNA: tessuto 3D microforato traspirante.
SOLETTA REMOVIBILE: PU antistatico a bassa densità, termoformato con forma ergonomica.
SUOLA ANTISTATICA ANTISCIVOLO: intersuola in PHYLON ad alto assorbimento di energia, battistrada in gomma nitrilica FO+HRO, stabilizzatore al tallone in TPU.
TAGLIE: 36-48 (UK 3½-13).

LINEA S-PARK 01

SNEAKERS DA LAVORO STILE RUNNING CON TOMAIA SEAMLESS IN MESH SUPERLEGGERA, INTERSUOLA IN PHYLON AD ALTO ASSORBIMENTO DI ENERGIA E BATTISTRADA IN GOMMA NITRILICA FO+HRO. LEGGERE E TRASPIRANTI, SONO IDEALI PER LAVORARE SENZA AFFATICARSI O PER IL TEMPO LIBERO.



SUOLA SUPERLEGGERA CON INTERSUOLA IN PHYLON E BATTISTRADA IN GOMMA. IDEALE PER TUTTI GLI USI, ANCHE PER OUTDOOR NEL TEMPO LIBERO.

- 01** Profili segmentati per il deflusso dei liquidi ed il massimo grip.
- 02** Tasselli centrali scolpiti per una maggiore tenuta allo scivolamento.
- 03** Profili segmentati per favorire la flessione e nel contempo la defluizione dei liquidi.

CE EN ISO 20347:2022+A1:2024

* Il phylon è un materiale plastico, leggero e resistente, realizzato con schiuma di EVA ottenuta con iniezione di aria compressa.



RESISTENZA ALLO SCIVOLAMENTO		VALORI NORMA	WAVE TECH	
SR	RESISTENZA ALLO SCIVOLAMENTO SU PIASTRELLA IN CERAMICA CON GLICERINA	Calzatura inclinata verso il tacco di 7°	≥ 0.19	0.21
		Calzatura inclinata verso la punta di 7°	≥ 0.22	0.29
SR	RESISTENZA ALLO SCIVOLAMENTO SU PIASTRELLA IN CERAMICA CON ACQUA + NALS	Calzatura inclinata verso il tacco di 7°	≥ 0.31	0.34
		Calzatura inclinata verso la punta di 7°	≥ 0.36	0.39

REQUISITI DI RESISTENZA ALLO SCIVOLAMENTO SECONDO LA EN ISO 20345:2022, CON METODO SECONDO LA ISO 20344:2021+AMD.1:2024

HRO Resistenza al calore da contatto (300 °C. per 60").

SR Resistenza allo scivolamento su piastrelle in ceramica con glicerina.

P. 120

LEON 01 SR FO HRO

BTB0007BON31..



01



€ 65,00 IVA non inclusa

TOMAIA: tessuto in mesh superleggera seamless.
FODERA INTERNA: tessuto 3D microforato traspirante.
SOLETTA REMOVIBILE: PU antistatico a bassa densità, termoformatura ergonomica.
SUOLA ANTISTATICA ANTISCIVOLO: intersuola in PHYLON ad alto assorbimento di energia e battistrada in gomma nitrilica FO+HRO.
TAGLIE: 36-48 (UK 3½-13).

SALOU 01 SR FO HRO

BTB0007BOE43..



01



€ 65,00 IVA non inclusa

TOMAIA: tessuto in mesh superleggera seamless.
FODERA INTERNA: tessuto 3D microforato traspirante.
SOLETTA REMOVIBILE: PU antistatico a bassa densità, termoformatura ergonomica.
SUOLA ANTISTATICA ANTISCIVOLO: intersuola in PHYLON ad alto assorbimento di energia e battistrada in gomma nitrilica FO+HRO.
TAGLIE: 36-48 (UK 3½-13).

GAP 01 SR FO HRO

BTB0007BOK05..



01



€ 65,00 IVA non inclusa

TOMAIA: tessuto in mesh superleggera seamless.
FODERA INTERNA: tessuto 3D microforato traspirante.
SOLETTA REMOVIBILE: PU antistatico a bassa densità, termoformatura ergonomica.
SUOLA ANTISTATICA ANTISCIVOLO: intersuola in PHYLON ad alto assorbimento di energia e battistrada in gomma nitrilica FO+HRO.
TAGLIE: 36-48 (UK 3½-13).

SEPANG 01 SR FO HRO

BTB0007BOK12..



01



€ 65,00 IVA non inclusa

TOMAIA: tessuto in mesh superleggera seamless.
FODERA INTERNA: tessuto 3D microforato traspirante.
SOLETTA REMOVIBILE: PU antistatico a bassa densità, termoformatura ergonomica.
SUOLA ANTISTATICA ANTISCIVOLO: intersuola in PHYLON ad alto assorbimento di energia e battistrada in gomma nitrilica FO+HRO.
TAGLIE: 36-48 (UK 3½-13).

CAPSULE COLLECTIONS

S-PARK 01

SNEAKERS DA LAVORO STILE RUNNING IN LIVREA SPECIALE MARTINI RACING E ORACLE RED BULL RACING. TOMAIA SEAMLESS IN MESH SUPERLEGGERA, INTERSUOLA IN PHYLON AD ALTO ASSORBIMENTO DI ENERGIA E BATTISTRADA IN GOMMA NITRILICA FO+HRO. LEGGERE E TRASPIRANTI, SONO IDEALI PER LAVORARE O PER IL TEMPO LIBERO.

CE EN ISO 20347:2022+A1:2024

* Il phylon è un materiale plastico, leggero e resistente, realizzato con schiuma di EVA ottenuta con iniezione di aria compressa.



SUOLA SUPERLEGGERA CON INTERSUOLA IN PHYLON E BATTISTRADA IN GOMMA. IDEALE PER TUTTI GLI USI, ANCHE PER OUTDOOR NEL TEMPO LIBERO.

- 01 Profili segmentati per il deflusso dei liquidi ed il massimo grip.
- 02 Tasselli centrali scolpiti per una maggiore tenuta allo scivolamento.
- 03 Profili segmentati per favorire la flessione e nel contempo la defluizione dei liquidi.

RESISTENZA ALLO SCIVOLAMENTO		VALORI NORMA	WAVE TECH	
SR	RESISTENZA ALLO SCIVOLAMENTO SU PIASTRELLA IN CERAMICA CON GLICERINA	Calzatura inclinata verso il tacco di 7°	≥ 0.19	0.21
		Calzatura inclinata verso la punta di 7°	≥ 0.22	0.29
SR	RESISTENZA ALLO SCIVOLAMENTO SU PIASTRELLA IN CERAMICA CON ACQUA + NALS	Calzatura inclinata verso il tacco di 7°	≥ 0.31	0.34
		Calzatura inclinata verso la punta di 7°	≥ 0.36	0.39

REQUISITI DI RESISTENZA ALLO SCIVOLAMENTO SECONDO LA EN ISO 20345:2022, CON METODO SECONDO LA ISO 20344:2021+AMD.1:2024

HRO Resistenza al calore da contatto (300 °C. per 60").

P. 120

FENNY 01 SR FO HRO

BTB0007RON31..



NEW 01



€ 75,00 IVA non inclusa



TOMAIA: tessuto in mesh superleggera seamless
FODERA INTERNA: tessuto 3D microforato traspirante.
SOLETTA REMOVIBILE: PU antistatico a bassa densità, termoformato con forma ergonomica.
SUOLA ANTISTATICA ANTISCIVOLO: intersuola in PHYLON ad alto assorbimento di energia e battistrada in gomma nitrilica FO+HRO.
TAGLIE: 36-48 (UK 3½-13).

SARDINIA 01 SR FO HRO

BTB0008DON31..



01



€ 75,00 IVA non inclusa



TOMAIA: tessuto in mesh superleggera seamless
FODERA INTERNA: tessuto 3D microforato traspirante.
SOLETTA REMOVIBILE: PU antistatico a bassa densità, termoformato con forma ergonomica.
SUOLA ANTISTATICA ANTISCIVOLO: intersuola in PHYLON ad alto assorbimento di energia e battistrada in gomma nitrilica FO+HRO.
TAGLIE: 36-48 (UK 3½-13).



SOLETTE

SOLETTE REMOVIBILI ST-R1

BAT0027B0K09....

NEW



Paio solette di ricambio, antistatiche in poliuretano a bassa densità con termoformatura ergonomica, traforatura per la traspirazione e rivestimento in mesh di poliestere.

Compatibili con le linee:
TEAMWORK
TRACTION
PRACTICE
NITRO

Confezione singola.

TAGLIE:
36-48



€ 6,00 IVA non inclusa

LACCI

PAIO LACCI
CIANO

BAT0024B0C01....

NEW



Lacci di ricambio in poliestere ad alta resistenza.

Compatibili con le linee:
TEAMWORK
TRACTION
HORIZON

Confezione singola.

TAGLIE:
120 cm
140 cm

€ 4,00 IVA non inclusa

PAIO LACCI
VERDE FLUO

BAT0024B0G06....

NEW



Lacci di ricambio in poliestere ad alta resistenza.

Compatibili con le linee:
TEAMWORK
TRACTION
HORIZON

Confezione singola.

TAGLIE:
120 cm
140 cm

€ 4,00 IVA non inclusa

PAIO LACCI
GIALLO FLUO

BAT0024B0Y02....

NEW



Lacci di ricambio in poliestere ad alta resistenza.

Compatibili con le linee:
TEAMWORK
TRACTION
HORIZON

Confezione singola.

TAGLIE:
120 cm
140 cm

€ 4,00 IVA non inclusa

PAIO LACCI
BLU NAVY

BAT0024B0N02....

NEW



Lacci di ricambio in poliestere ad alta resistenza.

Compatibili con le linee:
TEAMWORK
TRACTION
HORIZON

Confezione singola.

TAGLIE:
120 cm
140 cm

€ 4,00 IVA non inclusa

PAIO LACCI
NERO

BAT0024B0K01....

NEW



Lacci di ricambio in poliestere ad alta resistenza.

Compatibili con le linee:
TEAMWORK
TRACTION
HORIZON

Confezione singola.

TAGLIE:
120 cm
140 cm

€ 4,00 IVA non inclusa

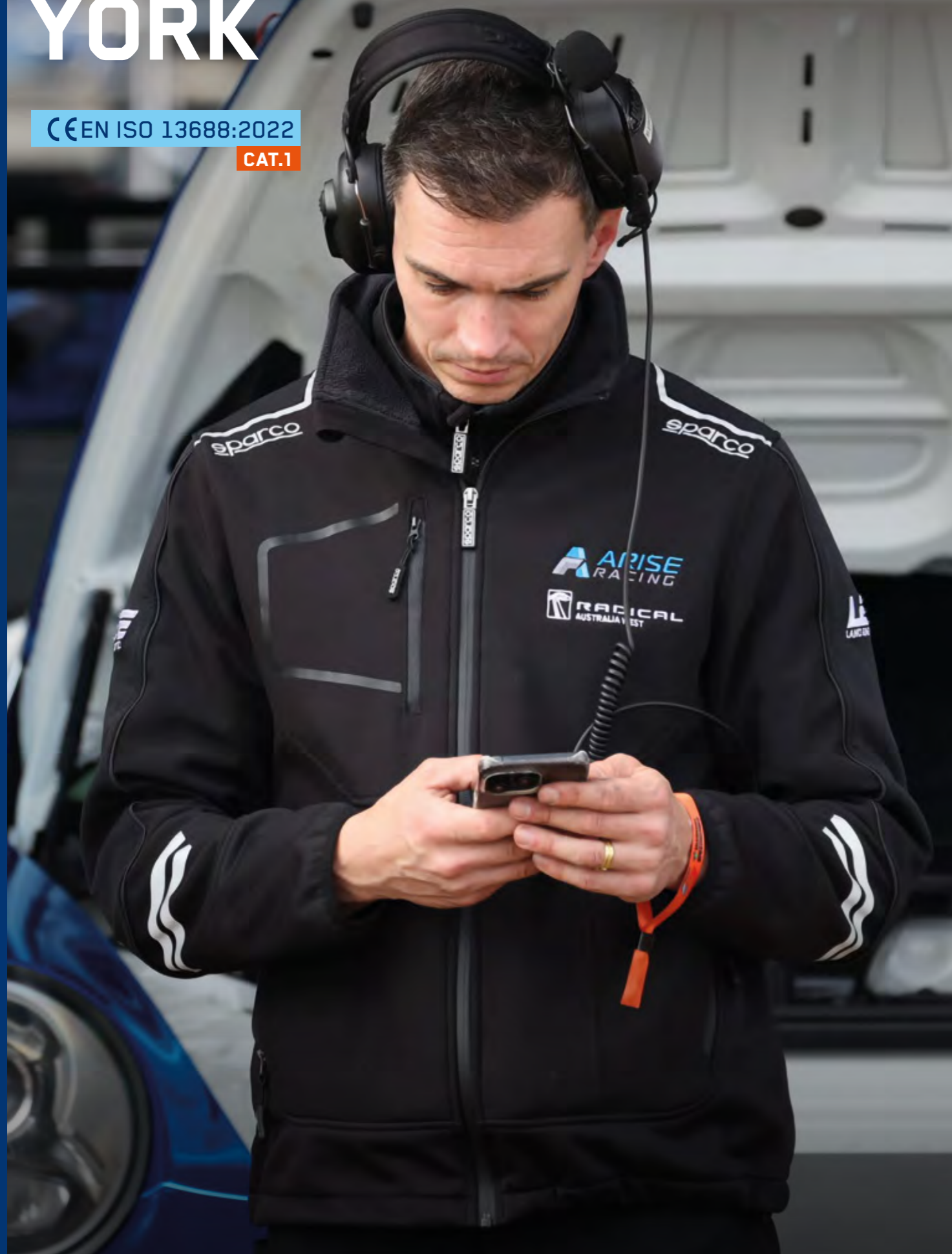
ABBIGLIAMENTO DA LAVORO



LINEA TECH SOFT-SHELL YORK

CE EN ISO 13688:2022

CAT.1



TECH SOFT-SHELL YORK

YORK
GREY/GREEN

02412GSVF..



TAGLIE: XS-3XL

SOFT-SHELL TECNICO

PESO: 330 gr/m²

COMPOSIZIONE:

Esterno 93% poliestere, 7% spandex
Interno 100% poliestere (polar fleece)

TAGLIE: XS-3XL

SPECIFICHE:

- Inserti di rinforzo su spalle e maniche in materiale anti abrasione.
- Strisce riflettenti ad alta visibilità sulle maniche.
- Cappuccio removibile e ripiegabile con doppia regolazione.
- Polsini e fondo elasticizzati.
- CONFORME EN ISO 13688:2022 - CAT.1.

€ 67,00 IVA non inclusa

YORK
BLACK/ORANGE

02412NRAF..



TAGLIE: XS-3XL

SOFT-SHELL TECNICO

PESO: 330 gr/m²

COMPOSIZIONE:

Esterno 93% poliestere, 7% spandex
Interno 100% poliestere (polar fleece)

TAGLIE: XS-3XL

SPECIFICHE:

- Inserti di rinforzo su spalle e maniche in materiale anti abrasione.
- Strisce riflettenti ad alta visibilità sulle maniche.
- Cappuccio removibile e ripiegabile con doppia regolazione.
- Polsini e fondo elasticizzati.
- CONFORME EN ISO 13688:2022 - CAT.1.

€ 67,00 IVA non inclusa

YORK
GREY/YELLOW

02412GSGF..



TAGLIE: XS-3XL

SOFT-SHELL TECNICO

PESO: 330 gr/m²

COMPOSIZIONE:

Esterno 93% poliestere, 7% spandex
Interno 100% poliestere (polar fleece)

TAGLIE: XS-3XL

SPECIFICHE:

- Inserti di rinforzo su spalle e maniche in materiale anti abrasione.
- Strisce riflettenti ad alta visibilità sulle maniche.
- Cappuccio removibile e ripiegabile con doppia regolazione.
- Polsini e fondo elasticizzati.
- CONFORME EN ISO 13688:2022 - CAT.1.

€ 67,00 IVA non inclusa

YORK
BLACK/GREY

02412NRGS..



TAGLIE: XS-3XL

SOFT-SHELL TECNICO

PESO: 330 gr/m²

COMPOSIZIONE:

Esterno 93% poliestere, 7% spandex
Interno 100% poliestere (polar fleece)

TAGLIE: XS-3XL

SPECIFICHE:

- Inserti di rinforzo su spalle e maniche in materiale anti abrasione.
- Strisce riflettenti ad alta visibilità sulle maniche.
- Cappuccio removibile e ripiegabile con doppia regolazione.
- Polsini e fondo elasticizzati.
- CONFORME EN ISO 13688:2022 - CAT.1.

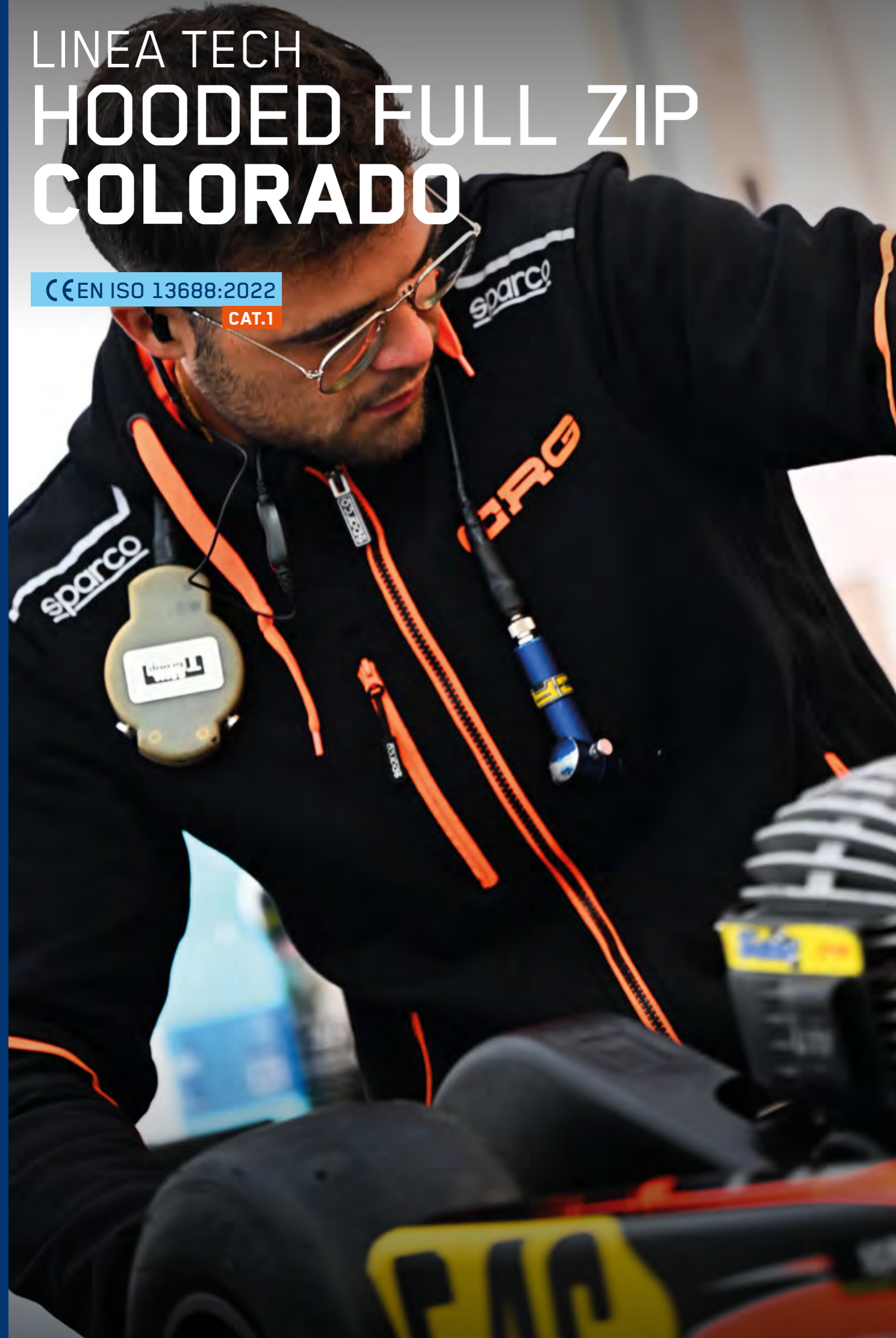
€ 67,00 IVA non inclusa



LINEA TECH HOODED FULL ZIP COLORADO

CE EN ISO 13688:2022

CAT.1



TECH HOODED FULL ZIP COLORADO



COLORADO
GREY/GREEN

02414GSVF..



TAGLIE: XS-3XL

FELPA TECNICA FULL ZIP CON CAPPuccio

PESO: 280 gr/m²

COMPOSIZIONE: 80% cotone - 20% poliestere

TAGLIE: XS-3XL

SPECIFICHE:

- Maniche rinforzate con inserti anti abrasione e strisce riflettenti ad alta visibilità.
- Inserti di rinforzo sulle spalle.
- Cappuccio regolabile integrato con interno a contrasto.
- CONFORME EN ISO 13688:2022 - CAT.1.

€ 52,00 IVA non inclusa

COLORADO
BLACK/ORANGE

02414NRAF..



TAGLIE: XS-3XL

FELPA TECNICA FULL ZIP CON CAPPuccio

PESO: 280 gr/m²

COMPOSIZIONE: 80% cotone - 20% poliestere

TAGLIE: XS-3XL

SPECIFICHE:

- Maniche rinforzate con inserti anti abrasione e strisce riflettenti ad alta visibilità.
- Inserti di rinforzo sulle spalle.
- Cappuccio regolabile integrato con interno a contrasto.
- CONFORME EN ISO 13688:2022 - CAT.1.

€ 52,00 IVA non inclusa

COLORADO
GREY/YELLOW

02414GSGF..



TAGLIE: XS-3XL

FELPA TECNICA FULL ZIP CON CAPPuccio

PESO: 280 gr/m²

COMPOSIZIONE: 80% cotone - 20% poliestere

TAGLIE: XS-3XL

SPECIFICHE:

- Maniche rinforzate con inserti anti abrasione e strisce riflettenti ad alta visibilità.
- Inserti di rinforzo sulle spalle.
- Cappuccio regolabile integrato con interno a contrasto.
- CONFORME EN ISO 13688:2022 - CAT.1.

€ 52,00 IVA non inclusa

COLORADO
BLACK/GREY

02414NRGS..



TAGLIE: XS-3XL

FELPA TECNICA FULL ZIP CON CAPPuccio

PESO: 280 gr/m²

COMPOSIZIONE: 80% cotone - 20% poliestere

TAGLIE: XS-3XL

SPECIFICHE:

- Maniche rinforzate con inserti anti abrasione e strisce riflettenti ad alta visibilità.
- Inserti di rinforzo sulle spalle.
- Cappuccio regolabile integrato con interno a contrasto.
- CONFORME EN ISO 13688:2022 - CAT.1.

€ 52,00 IVA non inclusa



LINEA TECH FULL ZIP ALABAMA

CE EN ISO 13688:2022

CAT.1



FELPA TECNICA FULL ZIP

PESO: 260 gr/m²

COMPOSIZIONE: 80% cotone - 20% poliestere

TAGLIE: XS-3XL

SPECIFICHE:

- Maniche rinforzate con inserti anti abrasione e strisce riflettenti ad alta visibilità.
- Inserti di rinforzo sul trapezio e sulle spalle.
- Cerniera centrale con catena a vista ultra scorrevole.
- Tasche laterali e su manica con chiusura a zip rovesciata.
- CONFORME EN ISO 13688:2022 - CAT.1.

TECH FULL ZIP ALABAMA



ALABAMA
GREY/GREEN

02429GSVF..



ALABAMA
BLACK/ORANGE

02429NRAF..



ALABAMA
GREY/YELLOW

02429GSGF..



ALABAMA
NAVY/ORANGE

02429BMAF..



ALABAMA
BLACK/GREY

02429NRGS..



ALABAMA
NAVY/ROYAL

02429BMAZ..



LINEA TECH LIGHT VEST ILLINOIS

CE EN ISO 13688:2022

CAT.1



TECH LIGHT VEST ILLINOIS

ILLINOIS
GREY/GREEN

02419GSVF..



TAGLIE: XS-3XL

GILET TECNICO

PESO: 240 gr/m²

COMPOSIZIONE: 90% nylon - 10% spandex

TAGLIE: XS-3XL

SPECIFICHE:

- Inserti di rinforzo sulle spalle in materiale anti abrasione.
- Cerniera centrale spalmata ed impermeabile.
- Strisce riflettenti ad alta visibilità sulla schiena.
- CONFORME EN ISO 13688:2022 - CAT.1.

€ 45,00 IVA non inclusa

ILLINOIS
BLACK/ORANGE

02419NRAF..



TAGLIE: XS-3XL

GILET TECNICO

PESO: 240 gr/m²

COMPOSIZIONE: 90% nylon - 10% spandex

TAGLIE: XS-3XL

SPECIFICHE:

- Inserti di rinforzo sulle spalle in materiale anti abrasione.
- Cerniera centrale spalmata ed impermeabile.
- Strisce riflettenti ad alta visibilità sulla schiena.
- CONFORME EN ISO 13688:2022 - CAT.1.

€ 45,00 IVA non inclusa

ILLINOIS
GREY/YELLOW

02419SGSF..



TAGLIE: XS-3XL

GILET TECNICO

PESO: 240 gr/m²

COMPOSIZIONE: 90% nylon - 10% spandex

TAGLIE: XS-3XL

SPECIFICHE:

- Inserti di rinforzo sulle spalle in materiale anti abrasione.
- Cerniera centrale spalmata ed impermeabile.
- Strisce riflettenti ad alta visibilità sulla schiena.
- CONFORME EN ISO 13688:2022 - CAT.1.

€ 45,00 IVA non inclusa

ILLINOIS
BLACK/GREY

02419NRGS..



TAGLIE: XS-3XL

GILET TECNICO

PESO: 240 gr/m²

COMPOSIZIONE: 90% nylon - 10% spandex

TAGLIE: XS-3XL

SPECIFICHE:

- Inserti di rinforzo sulle spalle in materiale anti abrasione.
- Cerniera centrale spalmata ed impermeabile.
- Strisce riflettenti ad alta visibilità sulla schiena.
- CONFORME EN ISO 13688:2022 - CAT.1.

€ 45,00 IVA non inclusa

LINEA TECH POLO TOLEDO

CE EN ISO 13688:2022

CAT.1



TECH POLO TOLEDO

TOLEDO
GREY/GREEN

02415GSVF..



TAGLIE: XS-3XL

POLO TECNICA

PESO: 180 gr/m²

COMPOSIZIONE: 65% cotone - 35% poliestere effetto piquè

TAGLIE: XS-3XL

SPECIFICHE:

- Strisce riflettenti ad alta visibilità su maniche.
- Inserti sotto manica e colletto a contrasto.
- Spalline rinforzate.
- CONFORME EN ISO 13688:2022 - CAT.1.

€ 22,00 IVA non inclusa

TOLEDO
BLACK/ORANGE

02415NRAF..



TAGLIE: XS-3XL

POLO TECNICA

PESO: 180 gr/m²

COMPOSIZIONE: 65% cotone - 35% poliestere effetto piquè

TAGLIE: XS-3XL

SPECIFICHE:

- Strisce riflettenti ad alta visibilità su maniche.
- Inserti sotto manica e colletto a contrasto.
- Spalline rinforzate.
- CONFORME EN ISO 13688:2022 - CAT.1.

€ 22,00 IVA non inclusa

TOLEDO
GREY/YELLOW

02415GSGF..



TAGLIE: XS-3XL

POLO TECNICA

PESO: 180 gr/m²

COMPOSIZIONE: 65% cotone - 35% poliestere effetto piquè

TAGLIE: XS-3XL

SPECIFICHE:

- Strisce riflettenti ad alta visibilità su maniche.
- Inserti sotto manica e colletto a contrasto.
- Spalline rinforzate.
- CONFORME EN ISO 13688:2022 - CAT.1.

€ 22,00 IVA non inclusa

TOLEDO
BLACK/GREY

02415NRGS..



TAGLIE: XS-3XL

POLO TECNICA

PESO: 180 gr/m²

COMPOSIZIONE: 65% cotone - 35% poliestere effetto piquè

TAGLIE: XS-3XL

SPECIFICHE:

- Strisce riflettenti ad alta visibilità su maniche.
- Inserti sotto manica e colletto a contrasto.
- Spalline rinforzate.
- CONFORME EN ISO 13688:2022 - CAT.1.

€ 22,00 IVA non inclusa

LINEA TECH T-SHIRT TUCSON

CE EN ISO 13688:2022

CAT.1



TECH T-SHIRT TUCSON

**TUCSON
GREY/GREEN**

02416GSVF..



TAGLIE: XS-3XL

T-SHIRT TECNICA

PESO: 170 gr/m²

COMPOSIZIONE: 50% cotone - 50% poliestere effetto piquè

TAGLIE: XS-3XL

SPECIFICHE:

- Strisce riflettenti ad alta visibilità su maniche.
- Inserti sotto manica e colletto a contrasto.
- Spalline rinforzate.
- CONFORME EN ISO 13688:2022 - CAT.1.

€ 17,00 IVA non inclusa

**TUCSON
BLACK/ORANGE**

02416NRAF..



TAGLIE: XS-3XL

T-SHIRT TECNICA

PESO: 170 gr/m²

COMPOSIZIONE: 50% cotone - 50% poliestere effetto piquè

TAGLIE: XS-3XL

SPECIFICHE:

- Strisce riflettenti ad alta visibilità su maniche.
- Inserti sotto manica e colletto a contrasto.
- Spalline rinforzate.
- CONFORME EN ISO 13688:2022 - CAT.1.

€ 17,00 IVA non inclusa

**TUCSON
GREY/YELLOW**

02416GSGF..



TAGLIE: XS-3XL

T-SHIRT TECNICA

PESO: 170 gr/m²

COMPOSIZIONE: 50% cotone - 50% poliestere effetto piquè

TAGLIE: XS-3XL

SPECIFICHE:

- Strisce riflettenti ad alta visibilità su maniche.
- Inserti sotto manica e colletto a contrasto.
- Spalline rinforzate.
- CONFORME EN ISO 13688:2022 - CAT.1.

€ 17,00 IVA non inclusa

**TUCSON
BLACK/GREY**

02416NRGS..



TAGLIE: XS-3XL

T-SHIRT TECNICA

PESO: 170 gr/m²

COMPOSIZIONE: 50% cotone - 50% poliestere effetto piquè

TAGLIE: XS-3XL

SPECIFICHE:

- Strisce riflettenti ad alta visibilità su maniche.
- Inserti sotto manica e colletto a contrasto.
- Spalline rinforzate.
- CONFORME EN ISO 13688:2022 - CAT.1.

€ 17,00 IVA non inclusa



LINEA TECH TROUSERS OREGON

CE EN ISO 13688:2022

CAT.1

sparco

TECH TROUSERS OREGON



OREGON
GREY/GREEN

02417GSVF..



TAGLIE: XS-3XL

PANTALONI TECNICI

PESO: 240 gr/m²

COMPOSIZIONE: 90% nylon - 10% spandex

TAGLIE: XS-3XL

SPECIFICHE:

- Inserti di rinforzo sulle ginocchia in materiale anti abrasione.
- Chiusura con zip e bottone.
- Taschino laterale interno nascosto con chiusura a zip.
- CONFORME EN ISO 13688:2022 - CAT.1.

€ 59,00 IVA non inclusa

OREGON
BLACK/ORANGE

02417NRAF..



TAGLIE: XS-3XL

PANTALONI TECNICI

PESO: 240 gr/m²

COMPOSIZIONE: 90% nylon - 10% spandex

TAGLIE: XS-3XL

SPECIFICHE:

- Inserti di rinforzo sulle ginocchia in materiale anti abrasione.
- Chiusura con zip e bottone.
- Taschino laterale interno nascosto con chiusura a zip.
- CONFORME EN ISO 13688:2022 - CAT.1.

€ 59,00 IVA non inclusa

OREGON
GREY/YELLOW

02417GSGF..



TAGLIE: XS-3XL

PANTALONI TECNICI

PESO: 240 gr/m²

COMPOSIZIONE: 90% nylon - 10% spandex

TAGLIE: XS-3XL

SPECIFICHE:

- Inserti di rinforzo sulle ginocchia in materiale anti abrasione.
- Chiusura con zip e bottone.
- Taschino laterale interno nascosto con chiusura a zip.
- CONFORME EN ISO 13688:2022 - CAT.1.

€ 59,00 IVA non inclusa

OREGON
BLACK/GREY

02417NRGS..



TAGLIE: XS-3XL

PANTALONI TECNICI

PESO: 240 gr/m²

COMPOSIZIONE: 90% nylon - 10% spandex

TAGLIE: XS-3XL

SPECIFICHE:

- Inserti di rinforzo sulle ginocchia in materiale anti abrasione.
- Chiusura con zip e bottone.
- Taschino laterale interno nascosto con chiusura a zip.
- CONFORME EN ISO 13688:2022 - CAT.1.

€ 59,00 IVA non inclusa



LINEA TECH LIGHT TROUSERS KANSAS

CE EN ISO 13688:2022

CAT.1



TECH LIGHT TROUSERS KANSAS



KANSAS
GREY/GREEN

02425GSVF..



TAGLIE: XS-3XL

PANTALONI TECNICI LEGGERI

PESO: 170 gr/m²

COMPOSIZIONE: 90% nylon - 10% spandex

TAGLIE: XS-3XL

SPECIFICHE:

- Inserti di rinforzo sulle ginocchia in materiale anti abrasione.
- Chiusura con zip e bottone.
- Taschino laterale interno nascosto con chiusura a zip.
- CONFORME EN ISO 13688:2022 - CAT.1.

€ 49,00 IVA non inclusa

KANSAS
BLACK/ORANGE

02425NRAF..



TAGLIE: XS-3XL

PANTALONI TECNICI LEGGERI

PESO: 170 gr/m²

COMPOSIZIONE: 90% nylon - 10% spandex

TAGLIE: XS-3XL

SPECIFICHE:

- Inserti di rinforzo sulle ginocchia in materiale anti abrasione.
- Chiusura con zip e bottone.
- Taschino laterale interno nascosto con chiusura a zip.
- CONFORME EN ISO 13688:2022 - CAT.1.

€ 49,00 IVA non inclusa

KANSAS
GREY/YELLOW

02425GSGF..



TAGLIE: XS-3XL

PANTALONI TECNICI LEGGERI

PESO: 170 gr/m²

COMPOSIZIONE: 90% nylon - 10% spandex

TAGLIE: XS-3XL

SPECIFICHE:

- Inserti di rinforzo sulle ginocchia in materiale anti abrasione.
- Chiusura con zip e bottone.
- Taschino laterale interno nascosto con chiusura a zip.
- CONFORME EN ISO 13688:2022 - CAT.1.

€ 49,00 IVA non inclusa

KANSAS
BLACK/GREY

02425NRGS..



TAGLIE: XS-3XL

PANTALONI TECNICI LEGGERI

PESO: 170 gr/m²

COMPOSIZIONE: 90% nylon - 10% spandex

TAGLIE: XS-3XL

SPECIFICHE:

- Inserti di rinforzo sulle ginocchia in materiale anti abrasione.
- Chiusura con zip e bottone.
- Taschino laterale interno nascosto con chiusura a zip.
- CONFORME EN ISO 13688:2022 - CAT.1.

€ 49,00 IVA non inclusa



LINEA TECH DENIM DALLAS

CE EN ISO 13688:2022

CAT.1



TECH DENIM DALLAS



DALLAS
SPARCO BLEU

02430BS..

TAGLIE: XS-3XL



DENIM JEANS CON TASCHE CARGO

PESO: 250 gr/m²

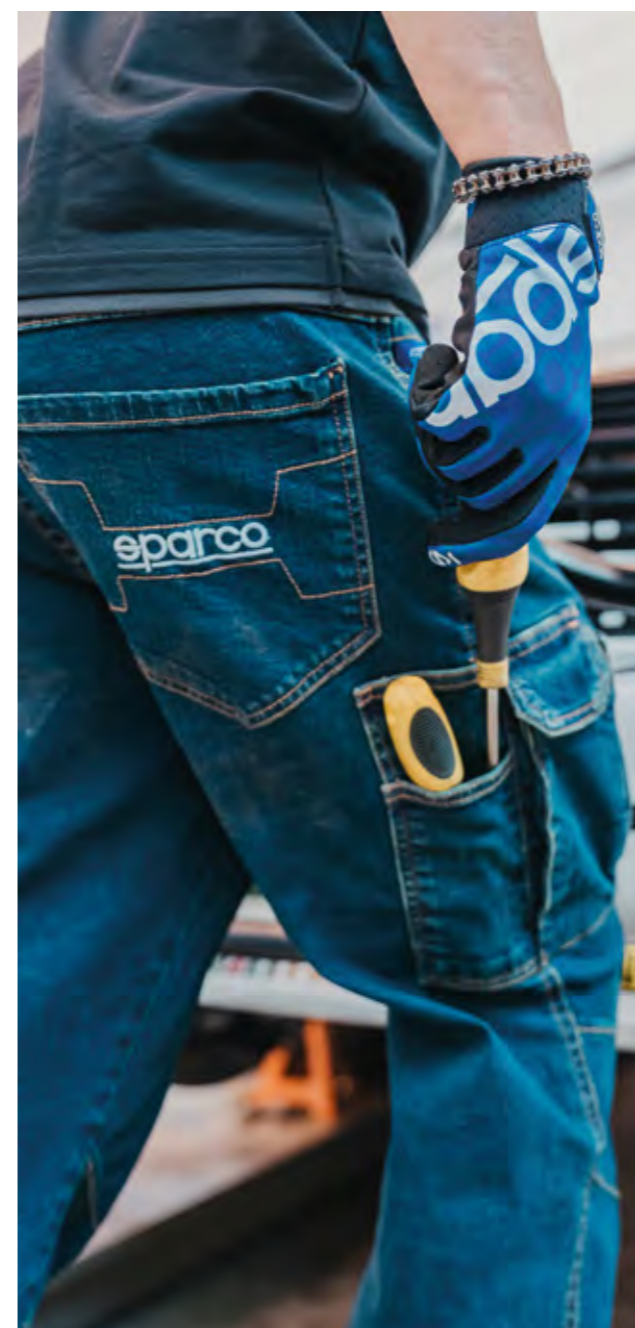
COMPOSIZIONE: 98% cotone - 2% spandex

TAGLIE: XS-3XL

SPECIFICHE:

- Costruzione ergonomica per agevolare il movimento delle ginocchia.
- Anello porta strumenti su tasca laterale.
- Vita elasticizzata.
- Dettagli ricamati.
- CONFORME EN ISO 13688:2022 - CAT.1.

€ 49,00 IVA non inclusa





LINEA TECH LIGHT SHORTS LAREDO

CE EN ISO 13688:2022

CAT.1

sparco

TECH LIGHT SHORTS LAREDO



LAREDO
GREY/GREEN

02428GSVF..



TAGLIE: XS-3XL

BERMUDA TECNICI LEGGERI

PESO: 170 gr/m²

COMPOSIZIONE: 90% nylon - 10% spandex

TAGLIE: XS-3XL

SPECIFICHE:

- Chiusura con zip e bottone.
- Taschino laterale interno nascosto con chiusura a zip.
- Anello porta badge sul passa cintura frontale sinistro.
- Strisce riflettenti ad alta visibilità.
- CONFORME EN ISO 13688:2022 - CAT.1.

€ 45,00 IVA non inclusa

LAREDO
BLACK/ORANGE

02428NRAF..



TAGLIE: XS-3XL

BERMUDA TECNICI LEGGERI

PESO: 170 gr/m²

COMPOSIZIONE: 90% nylon - 10% spandex

TAGLIE: XS-3XL

SPECIFICHE:

- Chiusura con zip e bottone.
- Taschino laterale interno nascosto con chiusura a zip.
- Anello porta badge sul passa cintura frontale sinistro.
- Strisce riflettenti ad alta visibilità.
- CONFORME EN ISO 13688:2022 - CAT.1.

€ 45,00 IVA non inclusa

LAREDO
GREY/YELLOW

02428GSGF..



TAGLIE: XS-3XL

BERMUDA TECNICI LEGGERI

PESO: 170 gr/m²

COMPOSIZIONE: 90% nylon - 10% spandex

TAGLIE: XS-3XL

SPECIFICHE:

- Chiusura con zip e bottone.
- Taschino laterale interno nascosto con chiusura a zip.
- Anello porta badge sul passa cintura frontale sinistro.
- Strisce riflettenti ad alta visibilità.
- CONFORME EN ISO 13688:2022 - CAT.1.

€ 45,00 IVA non inclusa

LAREDO
BLACK/GREY

02428NRGS..



TAGLIE: XS-3XL

BERMUDA TECNICI LEGGERI

PESO: 170 gr/m²

COMPOSIZIONE: 90% nylon - 10% spandex

TAGLIE: XS-3XL

SPECIFICHE:

- Chiusura con zip e bottone.
- Taschino laterale interno nascosto con chiusura a zip.
- Anello porta badge sul passa cintura frontale sinistro.
- Strisce riflettenti ad alta visibilità.
- CONFORME EN ISO 13688:2022 - CAT.1.

€ 45,00 IVA non inclusa



EN ISO 13688:2022

CAT.1



ELIAS
BLU NAVY

BTJ0004BON02...

NEW

TAGLIE: XS-3XL



SOFTSHELL IDROREPELENTE

PESO: 280 gr/m²

COMPOSIZIONE: Esterno Ripstop: 92% poliestere, 8% spandex + polar fleece, Esterno Plain 94% poliestere, 6% spandex + polar fleece.

TAGLIE: XS-3XL

SPECIFICHE:

- Cappuccio removibile e ripiegabile con doppia regolazione.
- CONFORME EN ISO 13688:2022 - CAT.1.

DISPONIBILE DA LUGLIO

€ 49,00 IVA non inclusa

ELIAS
GRIGIO SCURO

BTJ0004BOE01...

NEW

TAGLIE: XS-3XL



SOFTSHELL IDROREPELENTE

PESO: 280 gr/m²

COMPOSIZIONE: Esterno Ripstop: 92% poliestere, 8% spandex + polar fleece, Esterno Plain 94% poliestere, 6% spandex + polar fleece.

TAGLIE: XS-3XL

SPECIFICHE:

- Cappuccio removibile e ripiegabile con doppia regolazione.
- CONFORME EN ISO 13688:2022 - CAT.1.

DISPONIBILE DA LUGLIO

€ 49,00 IVA non inclusa

LINEA GRIT WINDBREAKER ELBERT

CE EN ISO 13688:2022

CAT.1



LINEA GRIT PADDED VEST SANFORD

CE EN ISO 13688:2022

CAT.1



ELBERT
BLU NAVY

BTJ0006BON02...

NEW

TAGLIE: XS-3XL



GIACCA ANTIVENTO IDROPELENTE

PESO: 110 gr/m²

COMPOSIZIONE: Fodera interna in mesh per un migliore comfort. Esterno 100% poliestere mechanical plain stretch con membrana in TPU, water proof e traspirante. Interno 100% poliestere taffetà.

TAGLIE: XS-3XL

SPECIFICHE:

- CONFORME EN ISO 13688:2022 - CAT.1.

€ 35,00 IVA non inclusa

ELBERT
GRIGIO SCURO

BTJ0006BOE01...

NEW

TAGLIE: XS-3XL



GIACCA ANTIVENTO IDROPELENTE

PESO: 110 gr/m²

COMPOSIZIONE: Fodera interna in mesh per un migliore comfort. Esterno 100% Poliestere mechanical plain stretch con membrana in TPU, water proof e traspirante. Interno 100% poliestere taffetà.

TAGLIE: XS-3XL

SPECIFICHE:

- CONFORME EN ISO 13688:2022 - CAT.1.

€ 35,00 IVA non inclusa

SANFORD
BLU NAVY

BTJ0008BON02...

NEW

TAGLIE: XS-3XL



GILET IDROPELENTE IMBOTTITO

PESO: 200 gr/m²

COMPOSIZIONE: Materiale esterno 100% Poliestere. Imbottitura 100% poliestere. Fodera 100% poliestere taffetà.

TAGLIE: XS-3XL

SPECIFICHE:

- CONFORME EN ISO 13688:2022 - CAT.1.

€ 35,00 IVA non inclusa

SANFORD
GRIGIO SCURO

BTJ0008BOE01...

NEW

TAGLIE: XS-3XL



GILET IDROPELENTE IMBOTTITO

PESO: 200 gr/m²

COMPOSIZIONE: Materiale esterno 100% Poliestere. Imbottitura 100% poliestere. Fodera 100% poliestere taffetà.

TAGLIE: XS-3XL

SPECIFICHE:

- CONFORME EN ISO 13688:2022 - CAT.1.

€ 35,00 IVA non inclusa

LINEA GRIT FULL ZIP FLEECE CRESTONE

CE EN ISO 13688:2022

CAT.1



LINEA GRIT FULL ZIP SWEATSHIRT PLATA

CE EN ISO 13688:2022

CAT.1



CRESTONE
BLU NAVY

BTFO004BON02...

NEW

TAGLIE: XS-3XL



PILE FULL ZIP

PESO: 280 gr/m²

COMPOSIZIONE: 94% Poliestere, 6% Spandex

TAGLIE: XS-3XL

SPECIFICHE:

- Calda fleece per gli ambienti più freddi.
- Inserti idrorepellenti.
- Taschino su petto.
- CONFORME EN ISO 13688:2022 - CAT.1.

DISPONIBILE DA LUGLIO

€ 43,00 IVA non inclusa

CRESTONE
GRIGIO SCURO

BTFO004BOE01...

NEW

TAGLIE: XS-3XL



PILE FULL ZIP

PESO: 280 gr/m²

COMPOSIZIONE: 94% Poliestere, 6% Spandex

TAGLIE: XS-3XL

SPECIFICHE:

- Calda fleece per gli ambienti più freddi.
- Inserti idrorepellenti.
- Taschino su petto.
- CONFORME EN ISO 13688:2022 - CAT.1.

DISPONIBILE DA LUGLIO

€ 43,00 IVA non inclusa

PLATA
BLU NAVY

BTJ0010BON02...

NEW

TAGLIE: XS-3XL



FELPA FULL ZIP 4 STAGIONI

PESO: 320 gr/m²

COMPOSIZIONE: 82% cotone, 18% poliestere

TAGLIE: XS-3XL

SPECIFICHE:

- CONFORME EN ISO 13688:2022 - CAT.1.

€ 39,00 IVA non inclusa

PLATA
GRIGIO SCURO

BTJ0010BOE01...

NEW

TAGLIE: XS-3XL



FELPA FULL ZIP 4 STAGIONI

PESO: 320 gr/m²

COMPOSIZIONE: 82% cotone, 18% poliestere

TAGLIE: XS-3XL

SPECIFICHE:

- CONFORME EN ISO 13688:2022 - CAT.1.

€ 39,00 IVA non inclusa

LINEA GRIT POLO CAPITOL

CE EN ISO 13688:2022

CAT.1



LINEA GRIT T-SHIRT LINCOLN

CE EN ISO 13688:2022

CAT.1



CAPITOL
BLU NAVY

BTLO007BON02...

NEW

TAGLIE: XS-3XL



POLO IN COTONE JERSEY STRETCH

PESO: 160gr/m²

COMPOSIZIONE: 95% Cotone 5% Spandex

TAGLIE: XS-3XL

SPECIFICHE:

- Collo in costina.
- CONFORME EN ISO 13688:2022 - CAT.1.

€ 15,00 IVA non inclusa

CAPITOL
GRIGIO SCURO

BTLO007BOE01...

NEW

TAGLIE: XS-3XL



POLO IN COTONE JERSEY STRETCH

PESO: 160gr/m²

COMPOSIZIONE: 95% Cotone 5% Spandex

TAGLIE: XS-3XL

SPECIFICHE:

- Collo in costina.
- CONFORME EN ISO 13688:2022 - CAT.1.

€ 15,00 IVA non inclusa

LINCOLN
BLU NAVY

BTLO008BON02...

NEW

TAGLIE: XS-3XL



T-SHIRT IN COTONE JERSEY STRETCH

PESO: 160gr/m²

COMPOSIZIONE: 95% Cotone 5% Spandex

TAGLIE: XS-3XL

SPECIFICHE:

- CONFORME EN ISO 13688:2022 - CAT.1.

€ 12,00 IVA non inclusa

LINCOLN
GRIGIO SCURO

BTLO008BOE01...

NEW

TAGLIE: XS-3XL



T-SHIRT IN COTONE JERSEY STRETCH

PESO: 160gr/m²

COMPOSIZIONE: 95% Cotone 5% Spandex

TAGLIE: XS-3XL

SPECIFICHE:

- CONFORME EN ISO 13688:2022 - CAT.1.

€ 12,00 IVA non inclusa

LINEA GRIT PANTALONI ANTERO

CE EN ISO 13688:2022

CAT.1



LINEA GRIT BERMUDA YALE

CE EN ISO 13688:2022

CAT.1



ANTERO
BLU NAVY

BTP0004BON02...

NEW

TAGLIE: XS-3XL



PANTALONE DA LAVORO IN COTONE ELASTICIZZATO

PESO: 245gr/m²

COMPOSIZIONE: 98% Cotone, 2% Elastane

TAGLIE: XS-3XL

SPECIFICHE:

- Con tasca laterale e porta flessometro.
- CONFORME EN ISO 13688:2022 - CAT.1.

€ 29,00 IVA non inclusa

ANTERO
GRIGIO SCURO

BTP0004BOE01...

NEW

TAGLIE: XS-3XL



PANTALONE DA LAVORO IN COTONE ELASTICIZZATO

PESO: 245gr/m²

COMPOSIZIONE: 98% Cotone, 2% Elastane

TAGLIE: XS-3XL

SPECIFICHE:

- Con tasca laterale e porta flessometro.
- CONFORME EN ISO 13688:2022 - CAT.1.

€ 29,00 IVA non inclusa

YALE
BLU NAVY

BTP0005BON02...

NEW

TAGLIE: XS-3XL



BERMUDA DA LAVORO IN COTONE ELASTICIZZATO

PESO: 245gr/m²

COMPOSIZIONE: 98% Cotone, 2% Elastane

TAGLIE: XS-3XL

SPECIFICHE:

- Con tasca laterale e porta flessometro.
- CONFORME EN ISO 13688:2022 - CAT.1.

€ 26,00 IVA non inclusa

YALE
GRIGIO SCURO

BTP0005BOE01...

NEW

TAGLIE: XS-3XL



BERMUDA DA LAVORO IN COTONE ELASTICIZZATO

PESO: 245gr/m²

COMPOSIZIONE: 98% Cotone, 2% Elastane

TAGLIE: XS-3XL

SPECIFICHE:

- Con tasca laterale e porta flessometro.
- CONFORME EN ISO 13688:2022 - CAT.1.

€ 26,00 IVA non inclusa



FTW JACKET / VEST FRAME

FRAME JACKET
BLU NAVY

BTJ0007B0N02

NEW

TAGLIE: XS-3XL



GIACCA IN TESSUTO TECNICO

PESO: 240 gr/m²

COMPOSIZIONE: Tessuto esterno: 100% poliestere opaco con membrana TPU (resistente all'acqua), 110 gr/m².

Pannelli laterali in softshell lavorato a maglia, membrana TPU all'interno dello strato intermedio.

Fodera: 100% nylon

Imbottitura: 100% poliestere tipo piuma, 140 gr/m²

Tasca esterna con cerniera WR.

Tasca interna sul lato sinistro.

TAGLIE: XS-3XL

SPECIFICHE:

• CONFORME EN ISO 13688:2022 - CAT.1.

€ 65,00 IVA non inclusa

FRAME JACKET
NERO

BTJ0007B0K01

NEW

TAGLIE: XS-3XL



GIACCA IN TESSUTO TECNICO

PESO: 240 gr/m²

COMPOSIZIONE: Tessuto esterno: 100% poliestere opaco con membrana TPU (resistente all'acqua), 110 gr/m².

Pannelli laterali in softshell lavorato a maglia, membrana TPU all'interno dello strato intermedio.

Fodera: 100% nylon

Imbottitura: 100% poliestere tipo piuma, 140 gr/m²

Tasca esterna con cerniera WR.

Tasca interna sul lato sinistro.

TAGLIE: XS-3XL

SPECIFICHE:

• CONFORME EN ISO 13688:2022 - CAT.1.

€ 65,00 IVA non inclusa

FRAME VEST
BLU NAVY

BTJ0026B0N02

NEW

TAGLIE: XS-3XL



GILET IN TESSUTO TECNICO

PESO: 240 gr/m²

COMPOSIZIONE: Tessuto esterno: 100% poliestere opaco con membrana TPU (resistente all'acqua), 110 gr/m².

Pannelli laterali in softshell lavorato a maglia, membrana TPU all'interno dello strato intermedio.

Fodera: 100% nylon

Imbottitura: 100% poliestere tipo piuma, 140 gr/m²

Tasca esterna con cerniera WR.

Tasca interna sul lato sinistro.

TAGLIE: XS-3XL

SPECIFICHE:

• CONFORME EN ISO 13688:2022 - CAT.1.

€ 49,00 IVA non inclusa

FRAME VEST
NERO

BTJ0026B0K01

NEW

TAGLIE: XS-3XL



GILET IN TESSUTO TECNICO

PESO: 240 gr/m²

COMPOSIZIONE: Tessuto esterno: 100% poliestere opaco con membrana TPU (resistente all'acqua), 110 gr/m².

Pannelli laterali in softshell lavorato a maglia, membrana TPU all'interno dello strato intermedio.

Fodera: 100% nylon

Imbottitura: 100% poliestere tipo piuma, 140 gr/m²

Tasca esterna con cerniera WR.

Tasca interna sul lato sinistro.

TAGLIE: XS-3XL

SPECIFICHE:

• CONFORME EN ISO 13688:2022 - CAT.1.

€ 49,00 IVA non inclusa

ABBIGLIAMENTO DA LAVORO LINEA FTW



FTW FULL ZIP HOODY

**HOODY
VERDE SCURO**

BMJ0012B0G22



€ 59,00 IVA non inclusa

COMPOSIZIONE:
47% COTONE - 53% POLIESTERE

PESO:
320 gr/m²

TAGLIE:
XS - XXL

SPECIFICHE:
Felpa sportiva con cappuccio
in cerniera con loghi Sparco
in silicone e coulisse elastiche.

**HOODY
BLU NAVY**

BMJ0012B0N02..



€ 59,00 IVA non inclusa

COMPOSIZIONE:
47% COTONE - 53% POLIESTERE

PESO:
320 gr/m²

TAGLIE:
XS - XXL

SPECIFICHE:
Felpa sportiva con cappuccio
in cerniera con loghi Sparco
in silicone e coulisse elastiche.

**HOODY
NERO**

BMJ0012B0K01..



€ 59,00 IVA non inclusa

COMPOSIZIONE:
47% COTONE - 53% POLIESTERE

PESO:
320 gr/m²

TAGLIE:
XS - XXL

SPECIFICHE:
Felpa sportiva con cappuccio
in cerniera con loghi Sparco
in silicone e coulisse elastiche.

B-ROOKIE MANICA LUNGA BIANCO 002205BI...



COMPOSIZIONE:
100% COTONE
PESO:
160 gr/m²
TAGLIE:
XS - XXL

€ 15,00 IVA non inclusa

B-ROOKIE MANICA LUNGA BIANCO 002204BI...



COMPOSIZIONE:
100% COTONE
PESO:
160 gr/m²
TAGLIE:
XS - XXL

€ 12,00 IVA non inclusa

B-ROOKIE MANICA LUNGA BLU ROYAL 002205AZ...



COMPOSIZIONE:
100% COTONE
PESO:
160 gr/m²
TAGLIE:
XS - XXL

€ 15,00 IVA non inclusa

B-ROOKIE MANICA LUNGA BLU ROYAL 002204AZ...



COMPOSIZIONE:
100% COTONE
PESO:
160 gr/m²
TAGLIE:
XS - XXL

€ 12,00 IVA non inclusa

B-ROOKIE MANICA LUNGA NERO 002205NR...



COMPOSIZIONE:
100% COTONE
PESO:
160 gr/m²
TAGLIE:
XS - XXL

€ 15,00 IVA non inclusa

B-ROOKIE MANICA LUNGA NERO 002204NR...



COMPOSIZIONE:
100% COTONE
PESO:
160 gr/m²
TAGLIE:
XS - XXL

€ 12,00 IVA non inclusa

VERMONT BLU NAVY/ROSSO BTP0001BON31..



TAGLIE: XS-3XL

PANTALONE CARGO DA LAVORO CON TASCANI LATERALI

PESO: 190 gr/m²
COMPOSIZIONE: 60% cotone - 40% poliestere
TAGLIE: XS-3XL
SPECIFICHE:
• Chiusura con zip e bottone.
• Taschino laterale interno nascosto con chiusura a zip.
• CONFORME EN ISO 13688:2022 - CAT.1.

€ 30,00 IVA non inclusa

VERMONT NERO BTP0001BOK11..



TAGLIE: XS-3XL

PANTALONE CARGO DA LAVORO CON TASCANI LATERALI

PESO: 190 gr/m²
COMPOSIZIONE: 60% cotone - 40% poliestere
TAGLIE: XS-3XL
SPECIFICHE:
• Chiusura con zip e bottone.
• Taschino laterale interno nascosto con chiusura a zip.
• CONFORME EN ISO 13688:2022 - CAT.1.

€ 30,00 IVA non inclusa

HAWAII BLU NAVY/ROSSO BTP0002BON31..



TAGLIE: XS-3XL

BERMUDA CARGO DA LAVORO CON TASCANI LATERALI

PESO: 190 gr/m²
COMPOSIZIONE: 60% cotone - 40% poliestere
TAGLIE: XS-3XL
SPECIFICHE:
• Chiusura con zip e bottone.
• Taschino laterale interno nascosto con chiusura a zip.
• CONFORME EN ISO 13688:2022 - CAT.1.

€ 27,00 IVA non inclusa

HAWAII NERO BTP0002BOK11..



TAGLIE: XS-3XL

BERMUDA CARGO DA LAVORO CON TASCANI LATERALI

PESO: 190 gr/m²
COMPOSIZIONE: 60% cotone - 40% poliestere
TAGLIE: XS-3XL
SPECIFICHE:
• Chiusura con zip e bottone.
• Taschino laterale interno nascosto con chiusura a zip.
• CONFORME EN ISO 13688:2022 - CAT.1.

€ 27,00 IVA non inclusa

GUANTI DA LAVORO



GUANTI DA LAVORO MECA III



MECA III

MECA III
BLUE/ORANGE

002093..BMAF



€ 30,00 IVA non inclusa

GUANTI DA LAVORO
COMPOSIZIONE:
 47% poliestere, 35% suede, 18% elastane.
TAGLIE:
 S-XL
SPECIFICHE:
 palmo in pelle sintetica resistente all'abrasione.
 Rinforzo inserito tra il pollice e l'indice.
 Dorso in tessuto elasticizzato e stampato
 resistente all'abrasione.
 Cinturino di chiusura per la regolazione del fitting.

MECA III
BLUE

002093..AZ



€ 30,00 IVA non inclusa

MECA III
RED

002093..RS



€ 30,00 IVA non inclusa

MECA III
BLACK/YELLOW

002093..NRGF



€ 30,00 IVA non inclusa

MECA III
BLACK

002093..NR



€ 30,00 IVA non inclusa

sparco
Teamwork

THE POWER OF PERFORMANCE

**MATERIALE
ESPOSITIVO**

sparco
Teamwork

sparco
Teamwork
THE POWER OF PERFORMANCE
SAFETY OCCUPATIONAL

sparco
Teamwork
THE POWER OF PERFORMANCE
WORKWEAR

Gulf

sparco

MATERIALE ESPOSITIVO

10

10

ESPOSITORE PARETE

BAT0016B0K0400N



ESPOSITORE PARETE SCARPE/ABBIGLIAMENTO

DIMENSIONI: 100x56 h.212 cm MATERIALE: Acciaio verniciato a polvere.

COMPLETO DI:

- 18 mensole scarpe 20x10 cm (incluse 6 barre di carico).
- 1 mensola con staffe 99x38 cm.
- 2 barre per abbigliamento (profondità 25 cm).
- Crowner in metallo con logo Sparco Teamwork.

ESPOSITORE PLEXI

BAT0003B000000N

H 46 X L 32 X P 30 CM



SPARCO TEAMWORK ESPOSITORE PLEXI - 1 PAIO
Espositore da banco in PMMA trasparente.

COUNTER DISPLAY

0750010

H 31 X L 38 X P 28 CM



In materiale leggero e durevole, adatto a esporre 1 paio di scarpe.

SHELF HIGHLIGHTER

0750011

H 17 X L 30 X P 17,5 CM

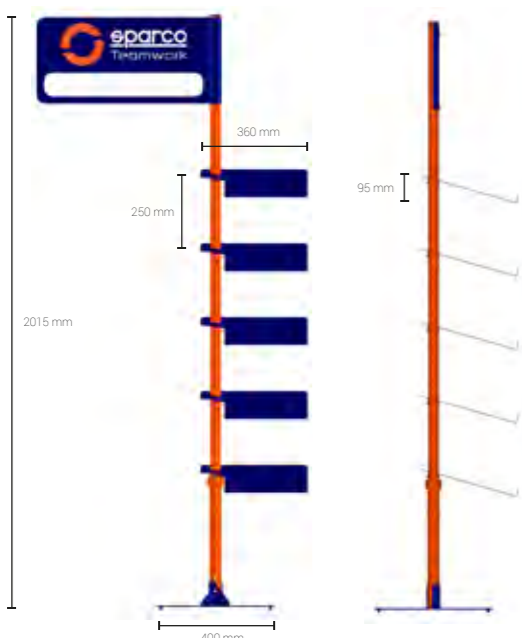


EVIDENZIATORE DA SCAFFALE

In materiale leggero e durevole, adatto a esaltare l'esposizione di una scarpa. Set da 5 pezzi.

ESPOSITORE DA TERRA

BAT0002B0B3000N



ESPOSITORE

Espositore da terra per scarpe e abbigliamento. Completamente regolabile e adattabile ad ogni ambiente e altezza, è realizzato in solido metallo verniciato a polvere. Base con rinforzo saldato e piedini in gomma. Adatto a esporre 5 paia di scarpe e fino a 13 capi d'abbigliamento. Viene fornito completo di un kit di 10 grucce personalizzate SPARCO® (cod. 099108NR10).

SEDIA PADDOCK

0990058



Sedia pieghevole paddock, telaio in alluminio, rivestimento in tessuto Oxford 600D. Bracciali imbottiti.

€ 48,00 IVA non inclusa

TAPPETO INGRESSO

BAT0004B000000N

H 100 X L 60 CM



€ 29,00 IVA non inclusa

GRUCCIA

099108NR10



KIT 10 GRUCCE IN PLASTICA PERSONALIZZATE SPARCO®.

POUF

0750006B



Morbido Pouf diametro 40 cm, altezza 40 cm, con Logo S stampato sulla seduta.

€ 66,00 IVA non inclusa

LANYARD

099104AZAF

099104AZAF10 (KIT DA 10)



€ 34,00 KIT 10 PZ

€ 5,00 IVA non inclusa

PORTACHIAVI TEAMWORK

099092TEAMWORK



€ 6,00 IVA non inclusa

OUTLET



Tutti i prezzi
indicati si intendono
IVA ESCLUSA.

PREZZO SPECIALE
fino ad esaurimento scorte.

GYMKHANA

TAGLIE: 36-48*
*Secondo disponibilità

LANDO
S1P SRC



€ 55,00
07527..AZBM



DANI
ESD S1PS SR FO HRO



€ 65,00
07527..BMGF



SEB
ESD S1PS SR FO HRO



€ 65,00
07527..VSLI



MARTINI
ESD S1PS SR FO HRO



€ 69,00
07527MR..BM



MONTECARLO
ESD S3S SR FO HRO



€ 69,00
07535MR..BM



REDBULL
ESD S3S SR FO HRO



€ 75,00
07535RB..BMRS



CHESTER
ESD S3S SR FO HRO



€ 60,00
07535..GSVF



TACOMA
ESD S3S SR FO HRO



€ 60,00
07535..BMRS



ACROPOLIS
ESD S3S SR FO HRO



€ 65,00
07536..GSAF



OLYMPUS
ESD S3S SR FO HRO



€ 65,00
07536..BMRS



PRACTICE

TAGLIE: 36-48*
*Secondo disponibilità

JOS
ESD S1PL SR FO



€ 55,00
07517..NRGF



NIGEL
ESD S1PL SR FO



€ 55,00
07517..NRGF



KEKE
ESD S1PL SR FO



€ 55,00
07517..NRVF



NELSON
ESD S1PL SR FO



€ 55,00
07517..NRAZ



JODY
ESD S1PL SR FO



€ 55,00
07517..NRFU



NITRO

TAGLIE: 36-48*
*Secondo disponibilità

PETTER
ESD S3L SR FO



€ 58,00
07522..NRAZ



MARCUS
ESD S3L SR FO



€ 58,00
07522..RSNR



DIDER
ESD S3L SR FO



€ 58,00
07522..NRGR



HANNU
ESD S3L SR FO



€ 58,00
07522..BIBI



MIKKO
ESD S3L SR FO



€ 58,00
07522..NRNR



ALLROAD

TAGLIE: 38-48*
*Secondo disponibilità

ROC
ESD S3S SR FO HRO



€ 69,00
07528..TAGI



BAKU
ESD S3S SR FO HRO



€ 69,00
07528..NRVF



STONE
ESD S3S SR FO HRO



€ 72,00
07529..TAGI



LEAP
ESD S3S SR FO HRO



€ 72,00
07529..GSVF



INDY

TAGLIE: 35-48*
*Secondo disponibilità

EDMONTON
ESD S1PS SR FO LG



€ 45,00
07539..TAGI



CHARLOTTE
ESD S3S SR FO LG



€ 47,00
07537..GSAZ



TORQUE

TAGLIE: 37-47*
*Secondo disponibilità

CHARADE
01 FO SRA



€ 49,00
001289..BMAF



DURANGO
01 FO SRA



€ 49,00
001289..NRAZ



ALGARVE
01 FO SRA



€ 49,00
001289..NRRS



TECH SOFT-SHELL YORK

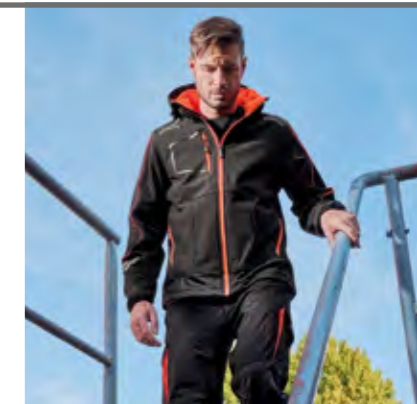
TAGLIE: XS-3XL
*Secondo disponibilità



€ 55,00 02412BMAF..



€ 55,00 02412BMAZ..



TECH LIGHT-SHELL AUSTIN

TAGLIE: XS-3XL
*Secondo disponibilità



€ 35,00 02413BMAF..



€ 35,00 02413NRAF..



€ 35,00 02413GS GF..



€ 35,00 02413GS VF..

TECH HOODED FULL ZIP COLORADO

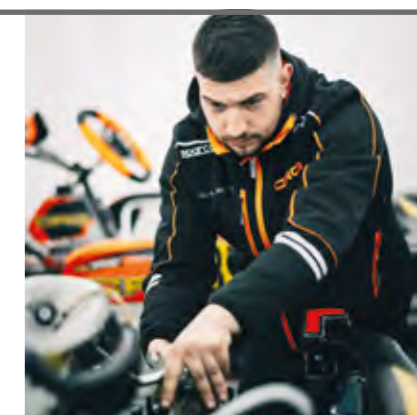
TAGLIE: XS-3XL
*Secondo disponibilità



€ 43,00 02414BMAF..



€ 43,00 02414BMAZ..

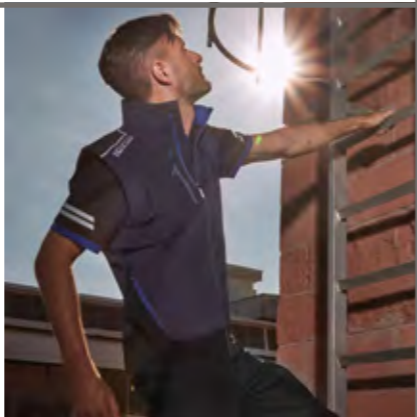


TECH LIGHT VEST ILLINOIS

TAGLIE: XS-3XL
*Secondo disponibilità



€ 41,00 02419BMAF.. € 41,00 02419BMAZ..



TECH POLO TOLEDO

TAGLIE: XS-3XL
*Secondo disponibilità



€ 18,00 02415BMAF.. € 18,00 02415BMAZ..



TECH T-SHIRT TUCSON

TAGLIE: XS-3XL
*Secondo disponibilità



€ 14,00 02416BMAF.. € 14,00 02416BMAZ..



TECH TROUSERS OREGON

TAGLIE: XS-3XL
*Secondo disponibilità



€ 42,00 02417BMAF.. € 42,00 02417NRAZ..



TECH LIGHT TROUSERS KANSAS

TAGLIE: XS-3XL
*Secondo disponibilità



€ 39,00 02425BMAF.. € 39,00 02425NRAZ..



TECH LIGHT SHORTS LAREDO

TAGLIE: XS-3XL
*Secondo disponibilità



€ 35,00 02428BMAF.. € 35,00 02428NRAZ..



SOFT-SHELL SEATTLE / WINDSTOPPER WILSON

TAGLIE: S-3XL
*Secondo disponibilità



€ 23,00 02405BM.. € 23,00 02405AZ.. € 23,00 02405NR..

SOFT-SHELL SEATTLE

TAGLIE: S-3XL
*Secondo disponibilità



€ 29,00 02404BM..

CERTIFICAZIONI E NORMATIVE CE

Le calzature SPARCO TEAMWORK sono fabbricate utilizzando materiali sia sintetici che naturali conformi alle sezioni pertinenti della norma EN ISO 20345:2022 / EN ISO 20345:2022+A1:2024 / EN ISO 20347:2022+A1:2024 per prestazioni e qualità. Le calzature di sicurezza SPARCO TEAMWORK sono progettate per ridurre al minimo il rischio di lesioni che potrebbero essere inflitte a chi le indossa durante l'uso. Devono essere utilizzate in combinazione a un ambiente di lavoro sicuro e non prevengono completamente le lesioni se si verifica un incidente che supera i limiti di prova delle norme EN ISO 20345:2022 / EN ISO 20345:2022+A1:2024 / EN ISO 20347:2022+A1:2024.

GUIDA ALLE NORME:

EN ISO 20344:2021 Metodologia di prova e requisiti generali.
 EN ISO 20345:2022 / 20345:2022+A1:2024 Specifiche delle calzature di sicurezza con resistenza del puntale a 200 J.
 EN ISO 20347:2022 / 20347:2022+A1:2024 Specifiche delle "calzature da lavoro" o "professionali".
 Nessuna resistenza specifica del puntale.

CALZATURE DI SICUREZZA CONFORMI ALLA EN ISO 20345:2022 / 20345:2022+A1:2024

Le calzature Sparco Teamwork conformi alla norma EN ISO 20345:2022 / EN ISO 20345:2022+A1:2024 proteggono le dita dei piedi di chi le indossa dal rischio di lesioni dovute alla caduta di oggetti e allo schiacciamento quando indossate in ambienti industriali e commerciali dove si verificano potenziali pericoli.

La protezione agli impatti fornita è di 200 Joule.
 La protezione da compressione fornita è di 15.000 Newton.

Categoria	Classe	Requisito aggiuntivo
SB	I o II	Requisiti di base per la sicurezza
S1	I	SB + Zona del tallone chiusa + Proprietà antistatica + Assorbimento di energia nella zona del tallone
S2	I	S1 + resistenza alla penetrazione e assorbimento d'acqua del tomaio
S3 (inserto metallico tipo P) o S3L (inserto non metallico tipo PL) o S3S (inserto non metallico tipo PS)	I	S2 + resistenza alla perforazione del fondo della calzatura, suola con rilievi
S4	II	SB + Zona del tallone chiusa + Proprietà antistatica + Assorbimento di energia nella zona del tallone
S5 (inserto metallico tipo P) o S5L (inserto non metallico tipo PL) o S5S (inserto non metallico tipo PS)	II	S4 + resistenza alla perforazione del fondo della calzatura, suola con rilievi
S6	I	S2 + Impermeabilità dell'intera calzatura
S7 (inserto metallico tipo P) o S7L (inserto non metallico tipo PL) o S7S (inserto non metallico tipo PS)	I	S3 + Impermeabilità dell'intera calzatura
Classe I:		Calzature in pelle e altri materiali, escluse le calzature interamente in gomma o interamente polimeriche
Classe II:		Tutto in polimero (cioè interamente stampato) comprese le calzature interamente in gomma (cioè interamente vulcanizzate)

CALZATURE DA LAVORO CONFORMI ALLA EN ISO 20347:2022 / 20347:2022+A1:2024:

Le calzature conformi alla norma EN ISO 20347:2022 / 20347:2022+A1:2024 sono chiamate "calzature da lavoro" o "professionali" e non prevedono nessuna resistenza specifica del puntale.

Categoria	Classe	Requisito aggiuntivo
OB	I	
O1	I	Come OB + Area del tallone chiusa + Assorbimento di energia nella zona del tallone + Antistatico
O2	I	Come O1 + Resistenza alla penetrazione e assorbimento d'acqua del tomaio
O3 (Inserto Metallico tipo P) o O3L (Inserto non-Metallico tipo PL) o O3S (Inserto non-Metallico tipo PS)	I	Come O2 + Resistenza alla perforazione in base al tipo + Suola con tacchetti
O4	II	Come OB + Area del tallone chiusa + Assorbimento di energia nella zona del tallone + Antistatico
O5 (Inserto Metallico tipo P) o O5L (Inserto non-Metallico tipo PL) o O5S (Inserto non-Metallico tipo PS)	II	Come O4 + Resistenza alla perforazione in base al tipo + Suola con tacchetti
O6	I	Come O2 + Impermeabilità dell'intera calzatura
O7 (Inserto Metallico tipo P) o O7L (Inserto non-Metallico tipo PL) o O7S (Inserto non-Metallico tipo PS)	I	Come O3 + Impermeabilità dell'intera calzatura
NOTE 1: Per facilitare la marcatura, questa tabella classifica le calzature da lavoro con le combinazioni più diffuse di requisiti di base e aggiuntivi.		
NOTE 2: Se la calzatura non è stata testata in base ai requisiti di resistenza allo scivolamento, è contrassegnata dal simbolo "Ø".		
OBH: Calzature ibride.		

MARCATURA DEL PRODOTTO

La marcatura sulle calzature indica che le calzature sono certificate secondo il regolamento sui DPI. Sul soffietto o sulla linguetta della scarpa sono apposti:



CERTIFICAZIONI E NORMATIVE CE

PROTEZIONI AGGIUNTIVE: I REQUISITI SUPPLEMENTARI

Possono essere fornite protezioni aggiuntive, identificate sul prodotto dalle seguenti marcature:

	Codice di marcatura
Resistenza alla perforazione	
Resistenza alla perforazione (min.1100 N) inserto in metallo: chiodo conico d=4,5 mm	P
Resistenza alla perforazione (min.1100 N) inserto non metallico: chiodo conico d=4,5 mm	PL
Resistenza alla perforazione (min.1100 N & Ogni singolo valore >950 N) inserto non metallico: chiodo conico d=3,0 mm	PS
Proprietà elettriche	
Parzialmente conduttivo (resistenza massima 100 kΩ)	C
Antistatico (range di resistenza da 100 kΩ a 1000 MΩ)	A
Resistenza agli ambienti ostili	
Isolamento termico del complesso suola (aumento di T > 22°C posto su piastra a T di 150°C per 30').	HI
Isolamento dal freddo del complesso suola (diminuzione di T > 10°C in un ambiente a -17°C per 30').	CI
Absorbimento di energia nella zona del tallone > 20 Joule	E
Resistenza all'acqua (dopo 1000 passi o dopo 80' di ciclo dinamico automatico non devono entrare più di 3 cm ² di acqua)	WR
Protezione metatarsale	M
Protezione della caviglia	AN
Resistente al taglio	CR
Abrasioni del puntalino (no fori passanti prima di 8000 cicli di prova abrasione)	SC
Resistenza allo scivolamento - su pavimento in piastrelle di ceramica con glicerina	SR
Tomaio	
Penetrazione e assorbimento dell'acqua	WPA
Suola	
Resistenza al calore da contatto (campione a contatto a 300°C per 60" - Non fonde)	HRO
Resistenza ad oli e idrocarburi	FO
Grip su scale e pioli	LG

RESISTENZA ALLA PERFORAZIONE

In questa calzatura viene utilizzato un inserto antiperforazione non metallico. La resistenza alla perforazione di questa calzatura è stata misurata in laboratorio utilizzando chiodi e forze standardizzati. Chiodi di diametro inferiore e carichi statici o dinamici più elevati aumenteranno il rischio di perforazione. In tali circostanze, dovrebbero essere prese in considerazione ulteriori misure preventive. Nelle calzature DPI Sono attualmente disponibili tre tipologie di inserti resistenti alla perforazione. Si tratta di inserti di tipo metallico o di materiali non metallici, che devono essere scelti sulla base di una valutazione dei rischi legati al lavoro. Tutte le tipologie offrono protezione contro i rischi di perforazione, ma ognuno presenta diversi vantaggi o svantaggi aggiuntivi, tra cui:

- Metallico (es. S1P, S3): è meno influenzato dalla forma dell'oggetto appuntito/pericolo (cioè diametro, geometria, affilatura) ma a causa delle tecniche di fabbricazione delle calzature potrebbe non coprire l'intera area inferiore del piede.
- Non metallico (PS o PL o categoria es. S1PS, S3L): può essere più leggero, più flessibile e fornire una maggiore area di copertura, ma la resistenza alla perforazione può variare maggiormente a seconda della forma dell'oggetto appuntito/del pericolo (ad es. diametro, geometria, affilatura). L'inserto di tipo PS può offrire una protezione più appropriata da oggetti di diametro inferiore rispetto al tipo PL.

RESISTENZA ALLO SCIVOLAMENTO

Le calzature di sicurezza SPARCO TEAMWORK sono testate con successo rispetto alla resistenza allo scivolamento EN ISO 20345:2022 a cui si applicano i seguenti simboli di marcatura:

- Requisito di base per la resistenza allo scivolamento: piastrella in ceramica con sodio lauril solfato, nessun simbolo.
 - Requisito aggiuntivo di resistenza allo scivolamento: piastrella in ceramica con glicerolo, simbolo SR.
 - La calzatura non è testata rispetto ai requisiti di resistenza allo scivolamento, è contrassegnata con il simbolo "Ø".
- Nota: lo slittamento può ancora verificarsi in determinati ambienti.

DICHIARAZIONE DI CONFORMITÀ CE:

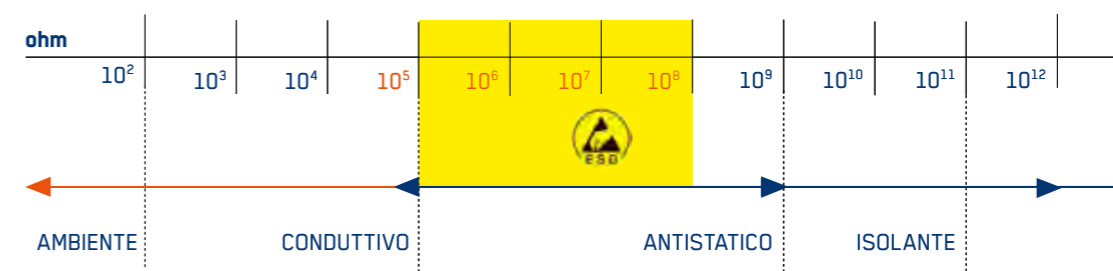
Per la dichiarazione di conformità fare riferimento al sito web: www.sparcoteamwork.com.

NORMATIVA ESD CEI EN 61340-5-1 2016 | COR 1:2017

La sigla ESD (Electrostatic Discharge) indica una scarica di energia statica che passa da un corpo a un altro. Sui luoghi di lavoro a rischio, le scariche ESD possono essere alla base di incidenti anche gravi (innescare un incendio), e possono danneggiare i macchinari e le loro componenti sensibili. Le scarpe ESD sono necessarie per:

- Lavori con microchip
- Produzione di parti elettriche sensibili
- Nella verniciatura
- Quando si lavora a contatto con liquidi e gas infiammabili

Le calzature Sparco Teamwork ESD sono conformi alla normativa EN IEC 61340-5-1:2024 e sono state certificate secondo EN IEC 61340-4-3:2018.

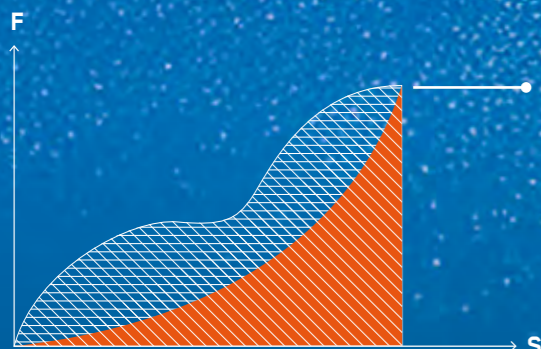


RISPETTO DEL REGOLAMENTO REACH

L'Azienda rispetta il Regolamento REACH (CE) n. 1907/2006 in vigore dal 1 giugno 2007, assicurando che i prodotti utilizzati e forniti da SPARCO TEAMWORK:

- non contengono al loro interno sostanze SVHC (Substance of Very High Concern);
- non contengono sostanze che siano incluse nell'elenco di cui all'allegato XIV del Regolamento REACH;
- non contengono sostanze che siano incluse nella Candidate List sempre aggiornata;
- non contengono sostanze soggette a restrizioni (allegato XVII del REACH) e che siano rispettate le relative restrizioni d'uso.

Inoltre nel caso in cui un articolo contenga una sostanza SVHC (Substance of Very High Concern) o inclusa in Candidate List in concentrazioni superiori allo 0,1% peso/peso, vengono fornite informazioni sufficienti con la denominazione della sostanza e istruzioni utili per l'utilizzo in sicurezza dell'articolo (cfr. art. 59.1 del REACH).



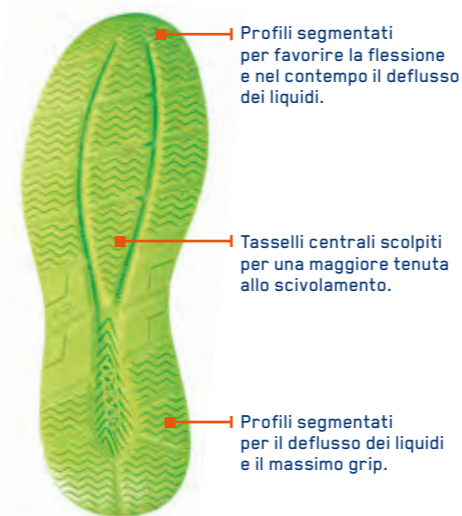
ENERGIA ELASTICA RESTITUITA

Le calzature SPARCO TEAMWORK sono sviluppate utilizzando le migliori tecnologie per soles e intersuole, con l'obiettivo di ottimizzare lo sforzo prodotto nella camminata sull'avampiede dove si concentrano le maggiori sollecitazioni per l'utilizzatore, restituendo oltre il **70%** dell'energia prodotta.

Tale beneficio porta dei vantaggi nell'utilizzare le calzature SPARCO TEAMWORK quali:

- minor stanchezza a fine giornata, migliorando così i riflessi e l'attenzione ai pericoli da scivolamento e dagli infortuni da inciampo;
- minor sforzo nella deambulazione;
- minori sollecitazioni alla schiena e alla colonna vertebrale;
- rilassamento dei muscoli.

TWIST TECH



Profili segmentati per favorire la flessione e nel contempo il deflusso dei liquidi.

Tasselli centrali scolpiti per una maggiore tenuta allo scivolamento.

Profili segmentati per il deflusso dei liquidi e il massimo grip.

Il caratteristico disegno a zig-zag del battistrada TWIST TECH favorisce la flessione garantendo il massimo grip in ogni situazione di appoggio.



RESISTENZA ALLO SCIVOLAMENTO		VALORI NORMA	TWIST TECH
SR	RESISTENZA ALLO SCIVOLAMENTO SU PIASTRELLA IN CERAMICA CON GLICERINA	Calzatura inclinata verso il tacco di 7°	0.19
		Calzatura inclinata verso la punta di 7°	0.22
SR	RESISTENZA ALLO SCIVOLAMENTO SU PIASTRELLA IN CERAMICA CON ACQUA + NALS	Calzatura inclinata verso il tacco di 7°	0.31
		Calzatura inclinata verso la punta di 7°	0.36

REQUISITI DI RESISTENZA ALLO SCIVOLAMENTO SECONDO LA EN ISO 20345:2022, CON METODO SECONDO LA ISO 20344:2021+AMD.1:2024

NEW X-TYRE



Scolpitura effetto finger print per garantire flessibilità e grip allo stesso tempo.

Zona centrale ribassata per ridurre il peso, scarichi laterali incisi.

Intagli trasversali al tallone per la rapida defluizione dei liquidi e cellula defaticante centrale.

Suola superleggera in Rubber Foam, che garantisce un'ammortizzazione ineguagliabile pur mantenendo le più elevate prestazioni tipiche dei battistrada in gomma.



RESISTENZA ALLO SCIVOLAMENTO		VALORI NORMA	X-TYRE
SR	RESISTENZA ALLO SCIVOLAMENTO SU PIASTRELLA IN CERAMICA CON GLICERINA	Calzatura inclinata verso il tacco di 7°	0.19
		Calzatura inclinata verso la punta di 7°	0.22
SR	RESISTENZA ALLO SCIVOLAMENTO SU PIASTRELLA IN CERAMICA CON ACQUA + NALS	Calzatura inclinata verso il tacco di 7°	0.31
		Calzatura inclinata verso la punta di 7°	0.36

REQUISITI DI RESISTENZA ALLO SCIVOLAMENTO SECONDO LA EN ISO 20345:2022, CON METODO SECONDO LA ISO 20344:2021+AMD.1:2024

W-FLEX



Profili segmentati per favorire la flessione e nel contempo il deflusso dei liquidi.

Scolpitura centrale per una maggiore tenuta sulle scale.

Profili segmentati per il deflusso dei liquidi e il massimo grip.

Il caratteristico disegno a W dei tasselli del battistrada W-FLEX favorisce la flessione garantendo il massimo grip in ogni situazione di appoggio.



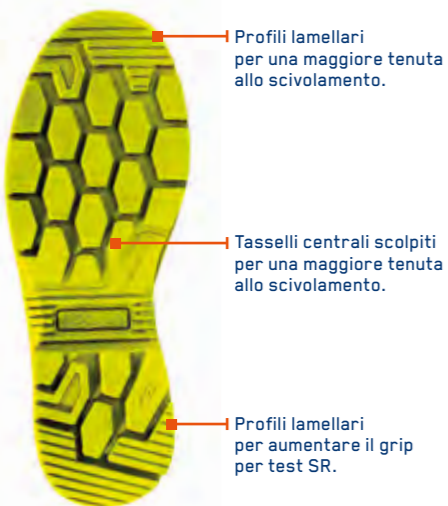
RESISTENZA ALLO SCIVOLAMENTO		VALORI NORMA	W-FLEX
SR	RESISTENZA ALLO SCIVOLAMENTO SU PIASTRELLA IN CERAMICA CON GLICERINA	Calzatura inclinata verso il tacco di 7°	0.19
		Calzatura inclinata verso la punta di 7°	0.22
SR	RESISTENZA ALLO SCIVOLAMENTO SU PIASTRELLA IN CERAMICA CON ACQUA + NALS	Calzatura inclinata verso il tacco di 7°	0.31
		Calzatura inclinata verso la punta di 7°	0.36

REQUISITI DI RESISTENZA ALLO SCIVOLAMENTO SECONDO LA EN ISO 20345:2022, CON METODO SECONDO LA ISO 20344:2021+AMD.1:2024

FLEXGRIP+



SR



Suola superleggera in poliuretano bidensità con speciale disegno dei tasselli che garantiscono il massimo grip in tutte le condizioni di appoggio e in ogni condizione di flessione.



RESISTENZA ALLO SCIVOLAMENTO		VALORI NORMA	FLEXGRIP+
SR	RESISTENZA ALLO SCIVOLAMENTO SU PIASTRELLA IN CERAMICA CON GLICERINA	Calzatura inclinata verso il tacco di 7°	0.19
		Calzatura inclinata verso la punta di 7°	0.22
SR	RESISTENZA ALLO SCIVOLAMENTO SU PIASTRELLA IN CERAMICA CON ACQUA + NALS	Calzatura inclinata verso il tacco di 7°	0.31
		Calzatura inclinata verso la punta di 7°	0.36

REQUISITI DI RESISTENZA ALLO SCIVOLAMENTO SECONDO LA EN ISO 20345:2022, CON METODO SECONDO LA ISO 20344:2021+AMD.1:2024

STREET TECH



SR



Suola superleggera in poliuretano bidensità progettata per favorire un utilizzo dinamico e muoversi in sicurezza in tutte le situazioni.



RESISTENZA ALLO SCIVOLAMENTO		VALORI NORMA	STREET TECH
SR	RESISTENZA ALLO SCIVOLAMENTO SU PIASTRELLA IN CERAMICA CON GLICERINA	Calzatura inclinata verso il tacco di 7°	0.19
		Calzatura inclinata verso la punta di 7°	0.22
SR	RESISTENZA ALLO SCIVOLAMENTO SU PIASTRELLA IN CERAMICA CON ACQUA + NALS	Calzatura inclinata verso il tacco di 7°	0.31
		Calzatura inclinata verso la punta di 7°	0.36

REQUISITI DI RESISTENZA ALLO SCIVOLAMENTO SECONDO LA EN ISO 20345:2022, CON METODO SECONDO LA ISO 20344:2021+AMD.1:2024

R-FLEX



SR



Suola superleggera in poliuretano mono-densità, pensata per un utilizzo intensivo dove vi sono frequenti flessioni del piede.



RESISTENZA ALLO SCIVOLAMENTO		VALORI NORMA	R-FLEX
SR	RESISTENZA ALLO SCIVOLAMENTO SU PIASTRELLA IN CERAMICA CON GLICERINA	Calzatura inclinata verso il tacco di 7°	0.19
		Calzatura inclinata verso la punta di 7°	0.22
SR	RESISTENZA ALLO SCIVOLAMENTO SU PIASTRELLA IN CERAMICA CON ACQUA + NALS	Calzatura inclinata verso il tacco di 7°	0.31
		Calzatura inclinata verso la punta di 7°	0.36

REQUISITI DI RESISTENZA ALLO SCIVOLAMENTO SECONDO LA EN ISO 20345:2022, CON METODO SECONDO LA ISO 20344:2021+AMD.1:2024

NEW STREET TECH+



SR



Suola in poliuretano bi-densità con battistrada compatto dal disegno dinamico e con tacco ribassato.



RESISTENZA ALLO SCIVOLAMENTO		VALORI NORMA	STREET TECH+
SR	RESISTENZA ALLO SCIVOLAMENTO SU PIASTRELLA IN CERAMICA CON GLICERINA	Calzatura inclinata verso il tacco di 7°	0.19
		Calzatura inclinata verso la punta di 7°	0.22
SR	RESISTENZA ALLO SCIVOLAMENTO SU PIASTRELLA IN CERAMICA CON ACQUA + NALS	Calzatura inclinata verso il tacco di 7°	0.31
		Calzatura inclinata verso la punta di 7°	0.36

REQUISITI DI RESISTENZA ALLO SCIVOLAMENTO SECONDO LA EN ISO 20345:2022, CON METODO SECONDO LA ISO 20344:2021+AMD.1:2024

CROSSGRIP



SR



Suola superleggera con intersuola in phylon e battistrada in gomma CROSSGRIP, con tasselli che garantiscono un elevato grip anche su fondi particolarmente accidentati.



RESISTENZA ALLO SCIVOLAMENTO		VALORI NORMA	CROSS GRIP
SR	RESISTENZA ALLO SCIVOLAMENTO SU PIASTRELLA IN CERAMICA CON GLICERINA	Calzatura inclinata verso il tacco di 7°	0.19
		Calzatura inclinata verso la punta di 7°	0.22
SR	RESISTENZA ALLO SCIVOLAMENTO SU PIASTRELLA IN CERAMICA CON ACQUA + NALS	Calzatura inclinata verso il tacco di 7°	0.31
		Calzatura inclinata verso la punta di 7°	0.36

REQUISITI DI RESISTENZA ALLO SCIVOLAMENTO SECONDO LA EN ISO 20345:2022, CON METODO SECONDO LA ISO 20344:2021+AMD.1:2024

EASYGRIP



SR



Suola superleggera in poliuretano bi-densità con speciale disegno a diamanti per garantire una flessibilità e grip omogenei su tutto il battistrada, utile per chi cammina molte ore al giorno.



RESISTENZA ALLO SCIVOLAMENTO		VALORI NORMA	EASYGRIP
SR	RESISTENZA ALLO SCIVOLAMENTO SU PIASTRELLA IN CERAMICA CON GLICERINA	Calzatura inclinata verso il tacco di 7°	0.19
		Calzatura inclinata verso la punta di 7°	0.22
SR	RESISTENZA ALLO SCIVOLAMENTO SU PIASTRELLA IN CERAMICA CON ACQUA + NALS	Calzatura inclinata verso il tacco di 7°	0.31
		Calzatura inclinata verso la punta di 7°	0.36

REQUISITI DI RESISTENZA ALLO SCIVOLAMENTO SECONDO LA EN ISO 20345:2022, CON METODO SECONDO LA ISO 20344:2021+AMD.1:2024

PRISM-FLEX+



Suola ultrasensibile in PU e battistrada in vera gomma HRO, texture PRISM-FLEX+, che permette un elevato grip in ogni condizione di appoggio.



RESISTENZA ALLO SCIVOLAMENTO		VALORI NORMA	PRISM FLEX+
SR	RESISTENZA ALLO SCIVOLAMENTO SU PIASTRELLA IN CERAMICA CON GLICERINA	Calzatura inclinata verso il tacco di 7°	0.19
		Calzatura inclinata verso la punta di 7°	0.28
SR	RESISTENZA ALLO SCIVOLAMENTO SU PIASTRELLA IN CERAMICA CON ACQUA + NALS	Calzatura inclinata verso il tacco di 7°	0.38
		Calzatura inclinata verso la punta di 7°	0.38

REQUISITI DI RESISTENZA ALLO SCIVOLAMENTO SECONDO LA EN ISO 20345:2022, CON METODO SECONDO LA ISO 20344:2021+AMD.1:2024

DYNA TECH

SR



Suola leggera in poliuretano bidensità con canali di drenaggio autopulenti che garantiscono sempre il massimo grip.



RESISTENZA ALLO SCIVOLAMENTO		VALORI NORMA	DYNA TECH
SR	RESISTENZA ALLO SCIVOLAMENTO SU PIASTRELLA IN CERAMICA CON GLICERINA	Calzatura inclinata verso il tacco di 7°	0.22
		Calzatura inclinata verso la punta di 7°	0.22
SR	RESISTENZA ALLO SCIVOLAMENTO SU PIASTRELLA IN CERAMICA CON ACQUA + NALS	Calzatura inclinata verso il tacco di 7°	0.32
		Calzatura inclinata verso la punta di 7°	0.36

REQUISITI DI RESISTENZA ALLO SCIVOLAMENTO SECONDO LA EN ISO 20345:2022, CON METODO SECONDO LA ISO 20344:2021+AMD.1:2024

NEW STEPGRIP



Suola con cuscinetto ammortizzante con intersuola in PU e battistrada in gomma nitrilica. Confortevole e resistente, per chi cammina molte ore al giorno.



RESISTENZA ALLO SCIVOLAMENTO		VALORI NORMA	STEPGRIP
SR	RESISTENZA ALLO SCIVOLAMENTO SU PIASTRELLA IN CERAMICA CON GLICERINA	Calzatura inclinata verso il tacco di 7°	0.38
		Calzatura inclinata verso la punta di 7°	0.29
SR	RESISTENZA ALLO SCIVOLAMENTO SU PIASTRELLA IN CERAMICA CON ACQUA + NALS	Calzatura inclinata verso il tacco di 7°	0.49
		Calzatura inclinata verso la punta di 7°	0.38

REQUISITI DI RESISTENZA ALLO SCIVOLAMENTO SECONDO LA EN ISO 20345:2022, CON METODO SECONDO LA ISO 20344:2021+AMD.1:2024

NEW SHOTFLEX



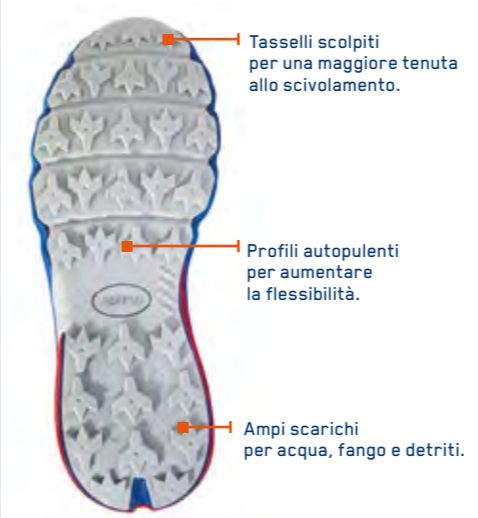
Suola ultraleggera con intersuola in ETPU e battistrada in gomma nitrilica che uniscono performance elevate, ammortizzazione e peso "piuma".



RESISTENZA ALLO SCIVOLAMENTO		VALORI NORMA	SHOTFLEX
SR	RESISTENZA ALLO SCIVOLAMENTO SU PIASTRELLA IN CERAMICA CON GLICERINA	Calzatura inclinata verso il tacco di 7°	0.28
		Calzatura inclinata verso la punta di 7°	0.25
SR	RESISTENZA ALLO SCIVOLAMENTO SU PIASTRELLA IN CERAMICA CON ACQUA + NALS	Calzatura inclinata verso il tacco di 7°	0.44
		Calzatura inclinata verso la punta di 7°	0.39

REQUISITI DI RESISTENZA ALLO SCIVOLAMENTO SECONDO LA EN ISO 20345:2022, CON METODO SECONDO LA ISO 20344:2021+AMD.1:2024

WAVE TECH



Suola superleggera con intersuola in phylon e battistrada in gomma. Ideale per tutti gli usi, anche per outdoor nel tempo libero.



RESISTENZA ALLO SCIVOLAMENTO		VALORI NORMA	WAVE TECH
SR	RESISTENZA ALLO SCIVOLAMENTO SU PIASTRELLA IN CERAMICA CON GLICERINA	Calzatura inclinata verso il tacco di 7°	0.21
		Calzatura inclinata verso la punta di 7°	0.29
SR	RESISTENZA ALLO SCIVOLAMENTO SU PIASTRELLA IN CERAMICA CON ACQUA + NALS	Calzatura inclinata verso il tacco di 7°	0.34
		Calzatura inclinata verso la punta di 7°	0.39

REQUISITI DI RESISTENZA ALLO SCIVOLAMENTO SECONDO LA EN ISO 20345:2022, CON METODO SECONDO LA ISO 20344:2021+AMD.1:2024

NEW WAVE TECH+



Suola superleggera con intersuola in phylon, stabilizzatore al tallone in TPU e battistrada in gomma. Versatile e resistente, per uso intensivo.



RESISTENZA ALLO SCIVOLAMENTO		VALORI NORMA	WAVE TECH+
SR	RESISTENZA ALLO SCIVOLAMENTO SU PIASTRELLA IN CERAMICA CON GLICERINA	Calzatura inclinata verso il tacco di 7°	0.28
		Calzatura inclinata verso la punta di 7°	0.26
SR	RESISTENZA ALLO SCIVOLAMENTO SU PIASTRELLA IN CERAMICA CON ACQUA + NALS	Calzatura inclinata verso il tacco di 7°	0.46
		Calzatura inclinata verso la punta di 7°	0.42

REQUISITI DI RESISTENZA ALLO SCIVOLAMENTO SECONDO LA EN ISO 20345:2022, CON METODO SECONDO LA ISO 20344:2021+AMD.1:2024

INDICE

GUANTI DA LAVORO

MECA III GUANTI DA LAVORO

P. 105

MATERIALE ESPOSITIVO

COUNTER DISPLAY

P. 109

ESPOSITORE DA TERRA

P. 108

ESPOSITORE PARETE

P. 108

ESPOSITORE PLEXI

P. 109

GRUCCIA

P. 109

LANYARD

P. 109

PORTACHIAVI TEAMWORK

P. 109

POUF

P. 108

SEDIA PADDOCK

P. 108

SHELF HIGHLIGHTER

P. 109

TAPPETO INGRESSO

P. 109

RESA MERCE

PORTO FRANCO

Ordine globale di calzature+abbigliamento maggiore di 600,00 €

ADDEBITO FORFETTARIO di 15,00 € in fattura

Ordine globale di calzature+abbigliamento inferiore a 600,00 €

VALIDITÀ: 15 Dicembre 2025 - 30 Giugno 2026

I dati e le caratteristiche indicate nel presente listino possono subire delle variazioni senza obbligo di preavviso. La riproduzione fotografica delle tonalità cromatiche può non essere perfettamente fedele alla realtà.

Al fine di migliorare costantemente le collezioni i prodotti contenuti nel presente catalogo potrebbero essere sostituiti o modificati. Le foto contenute sono a titolo puramente esemplificativo e non vincolanti.





 **sparco**
Teamwork

THE POWER OF PERFORMANCE



THE POWER OF PERFORMANCE

HEADQUARTERS

SPARCO S.p.A.
Via Leini, 524
10088 Volpiano (TO) - Italy
Tel. +39 011 22.40.716
e-mail: teamwork@sparco.it
www.sparco-official.com

BRANCH

SPARCO TEAMWORK IBERIA, SL
C/ Illa de Buda, 2
Polígono industrial Can Canals
08192 Sant Quirze del Vallés.
Barcelona
+34 93 806 54 94
info@iberia.sparcoteamwork.com



sparcoteamwork.com